

EcoMobile

LUGLIO-AGOSTO 2015
JULY-AUGUST 2015

A TUTTO GAS

NEWS

nr. 119

RIVISTA INTERNAZIONALE DELLA TECNOLOGIA INNOVATIVA PER LA MOBILITÀ
INTERNATIONAL MAGAZINE OF MOBILITY INNOVATIVE TECHNOLOGY

Anno XXI n° 119 (3/2015) - € 3,00 - Poste Italiane S.p.A. - Sped. in Abb. Postale - D.L. 353/2003 (conv. in L. 27/02/2004 n.46) art. 1, comma 1, DCB filiale Bologna.

Laudato sì: l'eco-Enciclica di Papa Francesco

Ecorally 2015,
vince ancora
l'ecomobilità

Gas per
Auto...promotec

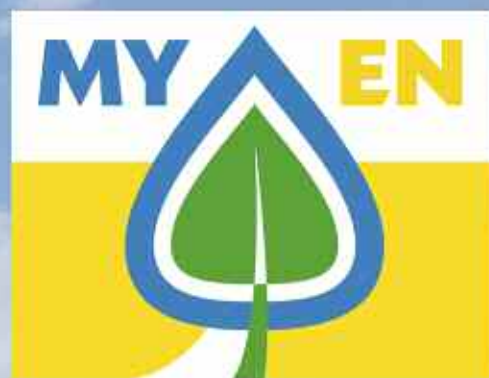
Giulietta GPL
alla prova
Ecorally

Inside: Pope Francis' encyclical • Gas for auto...promotec • Ecorally 2015, ecomobility is still the winner • Giulietta GPL at the Ecorally event



UNIONE GAS AUTO

GPL auto. Economico, sicuro, ama l'ambiente.



MY EN: La Mia Energia
La nuova rete carburanti

UGA	G
MY	EN
DIESEL	1562
SUPER	1579
GPL	0745
Bar	
Autolavaggio	



Una rete di energia pulita per la mobilità sostenibile

Telefono
Distributore Telefono
Officina

PIEMONTE

- ▲ OZEGNA (TO) • SP Felleto Aglie, Km 5+668 012426610
▲ PIOSSASCO (TO) • SP Torino-Dibassano-Pioassasco, Km 20+381 0119064081

LOMBARDIA

- ▲ CASSINA DE' PECCHI (MI) • SP 11, Km 160+678 0295289436
▲ LODI • SS 235, Km 40+440 037150354

VENETO

- ▲ ★ JESOLO (VE) • Via Roma Sinistra, 29 - SP 42 Jesolana 0421951171 0421951171
▲ ROVIGO • Viale Porta Po, 173 - Loc. Borsea 0425200026
▲ ROVIGO • Viale Amendola, 45 0425410828
▲ ADRIA (RO) • SR 495 dir. Taglio di Po, Km 67+500 0426993243
▲ CANARO (RO) • Via Nazionale, 1403 0425440404
▲ TAGLIO DI PO (RO) • SS 309, Km 63 0426347000
▲ S. FIOR (TV) • Via Palladio, 20 0438402389
▲ NOGARA (VR) • SS 12, Km 255 0442510134

EMILIA-ROMAGNA

- ▲ ★ CREPELLANO (BO) • Via Emilia, 73 051739736 051739736
▲ COMACCHIO (FE) • SS 309 Romea, Km 28+700 0533381552
▲ VIGNOLA (MO) • Via Spilamberto, 1800 059772766
▲ ★ FAENZA (RA) • Via Forlivese, 316 - SS 9 Emilia, Km 60+300 054633307 054632644

TOSCANA

- ▲ GROSSETO • Via Scansese, 309 056425100
▲ PIOMBINO (LI) • Via della Principessa 056529502
▲ MASSA • Via degli Olivetti, 106 0585793307
▲ ★ POGGIBONSI (SI) • Racd. Superstrada FI-SI - Loc. Mocarelli 0577938069 0577934575

ABRUZZO

- ▲ ★ CELANO (AQ) • SR 5 Tiburtina Valeria, Km 123+100 0863791452 0863791452

LAZIO

- ▲ ROMA • Via Nomentana, Km 12+100 0641400258
▲ ROMA • Via Salaria, Km 20+550 0688588129
▲ ★ LATINA • Via S. Francesco, 1 - Loc. Piccarello 0773240736 0773242218
▲ CISTERNA DI LATINA (LT) • SP Velletri Anzio, Km 23+140 069682607
▲ FORMIA (LT) • SS 7 Via Appia, Km 4+100 0771720347
▲ VITERBO • SR 2 Cassia, Km 74+700 0761263039
▲ ★ VITERBO • SP Tuscanese, Km 3+169 0761250019 0761250019

CAMPANIA

- ▲ NAPOLI • Via Terracina, 180 0815936700
▲ CASORIA (NA) • Via Nazionale delle Puglie, 176/A 0817599113
▲ MUGNANO (NA) • Via Pietro Nenni, 42 0817111413
▲ BENEVENTO • Via Padre Pio 082442877
▲ BENEVENTO • SS 90 Bis, Km 4+470 0824311113
▲ CAPUA (CE) • SP 333 (ex SS 264), Km 24+700 0823622720
▲ FRANCOLISE (CE) • SP Mondragone 0823874464
▲ MARCIANISE (CE) • SP 341 (ex SS 7 Bis), Km 7+600 0823848222

PUGLIA

- ▲ ★ ANDRIA (BA) • Tangenziale Est Contrada Bartadangelo 0883596777 3394003231
▲ MODUGNO (BA) • SS 96, Km 116+200 0805356856
▲ ★ BRINDISI • SS 379 Egnazia, Km 48+900 - Loc. Mitrano 0831451042 0831451042
▲ ISCHITELLA (FG) • S. da Grande Comunic. Gargano, Km 49+247 3402377935
▲ MANFREDONIA (FG) • Prof. Viale G. Di Vittorio per Siponto 0884541840
▲ S. SEVERO (FG) • Via S. Paolo, Km 641+552 0882372694
▲ TARANTO • SP 7B (ex 91) Cirt. Piccolo, Km 6+100 0997791071

★ **Installa l'impianto nelle officine specializzate**

▲ **Carburanti MY EN già presenti**



aderisce al **CONSORZIO ECOGAS**

Via Cairolì, 7 - 40121 Bologna
Tel. +39.051.255050 - Fax +39.051.254440
www.unionegasauto.com
unionegasauto@pec.unionegasauto.com

MY EN

Sommario

EDITORIALE	5	Laudato si: l'eco-Enciclica di Papa Francesco	SICUREZZA	40	Non correte ma... non pagate a scatola chiusa
NOTIZIE	6	Taraxagum, il primo pneumatico in gomma di tarassaco	PENSA VERDE	41	Vacanze sostenibili con BarattoBB
	6	Il biogas di Linköping	AUTO NOVITÀ	41	Ripartiamo da Zero
	7	La discoteca mobile. Nissan e-NV200 elettrico diventa PART e-VAN	LIBRI	41	L'Italia del Biologico
	7	La 'Carbon Footprint' di 52 trattori stradali Cargo Service	MUSICA	42	Miatralvia: musica con la spazzatura
	7	BlaBlaCar, quanto si risparmia con il Ride Sharing	CINEMA	42	The Reach - Caccia all'uomo
POLITICA	8	Partono in 671 Comuni gli incentivi per la trasformazione a GPL e metano per auto e mezzi commerciali	SPORT	42	Valentino: un casco per lanciare la sua ecosostenibilità
EVENTI	9	Ecorally 2015, vince ancora l'ecomobilità	43 LE PAGINE AZZURRE DEL GAS AUTO		
	16	Si continua a correre per l'ambiente	50 INCONTRIAMOCI A...		dal 15 luglio al 27 ottobre 2015
FIERE	18	Autopromotec 2015, 1.587 espositori e oltre 100mila visitatori	GLOSSARIO AUTOMOBILISTICO		LKS - MultiAir - Multilink - Park Assistant
	20	Gas per Auto... promotec			
IN PROVA	24	Giulietta GPL alla prova Ecorally			
INCENTIVI	28	Veicoli ecologici: contributi a privati e imprese			
AFTER MARKET	32	Guida per l'installazione di sistemi GPL e metano			
ECOLISTINO	34	Caratteristiche e prezzi dei veicoli ecologici in Italia			

119 **EcoMobile** **A TUTTO GAS**
LUGLIO-AGOSTO 2015
JULY-AUGUST 2015

La Foto *THE PHOTO* a cura di Massimiliano Filosto

Per la prima volta un veicolo Diesel Dual Fuel corre nel campionato BRITCAR. Si tratta della BMW M135 del team Saxon Motorsport che utilizza come carburante una miscela controllata di Diesel e GPL grazie alla piattaforma d-gid sviluppata da Ecomotive Solutions, specialista della calibrazione motore del gruppo Holdim. (Foto Fabio Principe)

For the first time a Diesel Dual Fuel vehicle participates in the BRITCAR championship. It's the BMW M135 of the Saxon Motorsport team that uses a controlled mixture of Diesel and LPG as fuel thanks to a d-gid platform developed by Ecomotive Solutions, specialists in motor calibration for the Holdim Group. (Photo Fabio Principe)



BMW M135: ECOLOGIA PERFORMANTE
BMW M135: HIGH PERFORMANCE ECOLOGY

Laudato si: l'eco-Enciclica di Papa Francesco

È già una pietra miliare l'enciclica **Laudato si** di Papa Francesco, dedicata alla cura della casa comune, ovvero al pianeta, all'ambiente e alla visione del Pontefice per assicurare continuità e giustizia all'umanità.

Questa sorella protesta per il male che le provochiamo, a causa dell'uso irresponsabile e dell'abuso, si legge nell'introduzione, *di fronte al deterioramento globale dell'ambiente, voglio rivolgermi a ogni persona che abita questo pianeta.*

Dopo aver citato il contributo dei suoi predecessori, Paolo VI, Giovanni Paolo II e Benedetto XVI, – che raccoglie le riflessioni di innumerevoli scienziati, filosofi, teologi e organizzazioni sociali – e del Patriarca Bartolomeo, il Papa propone il modello di San Francesco: *in lui si riscontra fino a che punto sono inseparabili la preoccupazione per la natura, la giustizia verso i poveri, l'impegno nella società e la pace interiore.*

6 capitoli e 246 paragrafi che si concentrano sul futuro della Terra, una sorta di **magna carta del creato**, che non dimentica i consigli utili per comportarsi in modo ecologico.

Inquinamento e cambiamenti climatici, rifiuti, cultura dello scarto *che colpisce tanto gli esseri umani esclusi quanto le cose che si trasformano velocemente in spazzatura... l'accesso all'acqua potabile e sicura è un diritto umano essenziale, fondamentale e universale.* E poi la perdita di **biodiversità**, il deterioramento della **qualità della vita**

umana e degradazione sociale, **l'inequità** planetaria. Nulla viene tralasciato. Tecnologia? *La tecnologia ha posto rimedio a innumerevoli mali*

che affliggevano e limitavano l'essere umano. Tuttavia non possiamo ignorare che l'energia nucleare, la biotecnologia, l'informatica, la conoscenza del nostro stesso DNA e altre potenzialità che abbiamo acquisito ci offrono un tremendo potere. Papa Francesco I si sofferma sul paradigma tecnocratico dominante. *Non si è imparata la lezione della crisi finanziaria mondiale e con molta lentezza si impara quella del deterioramento ambientale.* Francesco propone un'ecologia integrale, ovvero ambientale, economica, sociale e culturale. E invita ad un'ecologia della vita quotidiana, proponendo alcune linee di orientamento e di azione. Con l'esortazione a puntare su un altro **stile di vita** e ad **educare all'alleanza tra l'umanità e l'ambiente.** *Non tutto è perduto, perché gli esseri umani, capaci di degradarsi fino all'estremo, possono anche superarsi, ritornare a scegliere il bene e rigenerarsi. Un cambiamento negli stili di vita potrebbe arrivare ad esercitare una sana pressione su coloro che detengono il potere politico, economico e sociale. L'educazione alla responsabilità ambientale può incoraggiare vari comportamenti che hanno un'incidenza diretta e importante nella cura per l'ambiente, come evitare l'uso di materiale plastico o di carta, ridurre il*

consumo di acqua, differenziare i rifiuti, cucinare solo quanto ragionevolmente si potrà mangiare, trattare con cura gli altri esseri viventi, utilizzare il trasporto pubblico o condividere un medesimo veicolo tra varie persone, piantare alberi, spegnere le luci inutili, e così via. Tutto ciò fa parte di una creatività generosa e dignitosa, che mostra il meglio dell'essere umano. Riutilizzare qualcosa invece di disfarsene rapidamente, partendo da motivazioni profonde, può essere un atto di amore che esprime la nostra dignità. Nessuno è rimasto indifferente e non sono circolate critiche sul pronunciamento del Santo Padre, frutto di grande equilibrio e condivisibile da tutti, credenti e non, nelle sue linee essenziali. Un inno a un nuovo umanesimo che tocca la mente e il cuore. **Un immenso e lungimirante manifesto etico e morale ma anche politico e di governo che dovrebbe ispirare chi ha il compito di tenere le redini ma anche ognuno di noi, nella quotidianità.**

■ Monica Dall'Olio



Care for our common home, Pope Francis' encyclical

Pope Francis' encyclical *Laudato si'* (Be Praised) has been published. The encyclical is dedicated to the care of our common home, our planet, and its environment, and to Francis' vision for ensuring continuity and justice for humanity.

6 chapters and 246 paragraphs concentrating on our planet's future. A sort of Magna Carta of Creation, a document that even includes useful advice for behaving with ecological correctness. Pollution and climate change, refuse, waste culture. The water issue, the loss of biodiversity, the deterioration in the quality of human life and social degra-

ation, planetary inequality. Nothing has been left out. Francis advocates a comprehensive ecology that is environmental, economic, social and cultural. And he calls for an ecology of daily life. With an invitation to strive for a new lifestyle and to provide education on the alliance between human beings and the environment. ■

TARAXAGUM, IL PRIMO PNEUMATICO IN GOMMA DI TARASSACO

Impiego industriale della gomma di tarassaco per la produzione di pneumatici. Se ne è parlato a **Bologna** ad **Autopromotec**: la multinazionale **Continental** ha avviato un progetto di ricerca culminato nella presentazione dei primi pneumatici sperimentali fabbricati utilizzando per la miscela del battistrada il **Taraxagum** (dalla denominazione botanica del tarassaco, *Taraxacum*) al posto della convenzionale gomma naturale.

Nikolai Setzer, membro del Consiglio di Amministrazione di Continental, capo della divisione Pneumatici: *“Siamo lieti di annunciare che il primo pneumatico in gomma di tarassaco è pronto per la prova su strada. Per sfruttare al meglio le materie prime prodotte finora, abbiamo deciso di realizzare pneumatici invernali per autovetture, in quanto questi contengono proprio una percentuale elevata di gomma naturale”*.



Il dente di leone.

Julius Kühn-Institute e **Aeskulap GmbH**, azienda specializzata nella coltivazione di piante, è stato possibile coltivare una specie di

tarassaco russo (Dente di Leone) molto resistente e ad elevata flessibilità.

L'obiettivo nel lungo periodo è individuare una soluzione ecologica e conveniente, oltre che **socialmente responsabile**, per rispondere alla crescente domanda di gomma naturale. Il tarassaco russo viene coltivato in terreni precedentemente inutilizzati delle regioni temperate di tutta Europa, che si trovano anche in prossimità degli stabilimenti di pneumatici di Continental. Ciò consente di ridurre le distanze di trasporto e, di conseguenza, l'impatto ambientale del processo di produzione. A maggio 2014 il progetto della gomma di tarassaco ha vinto il premio **GreenTec Award**, prestigioso riconoscimento in materia di ambiente ed economia, per la categoria Automobility.

Continental ad Autopromotec. Da sinistra, Alessandro Cerutti (Direttore Business Unit Passenger & Light Truck Tyres Replacement Continental Italia Spa Commercial Managing Director Franchising Service Company SpA), Matteo Zucchi (Amministratore Delegato ATE e VDO), Gian Primo Quagliano (Presidente Econometrica e Centro Studi Promotor).



IL BIOGAS DI LINKÖPING



Nella cittadina di **Linköping** in Svezia tutti gli autobus per il trasporto pubblico sono alimentati a **biogas**. Viene prodotto dalla

società **AB Svensk Biogas** che trasforma scarti di aziende agro-alimentari, liquami, fanghi



SvenskBiogas

di depurazione, parti organiche di

rifiuti solidi ed alcolici di contrabbando sequestrati. Parte del biogas prodotto alimenta l'impianto stesso, la maggior parte viene consegnato ai distributori di carburante. www.tekniskaverken.se

LA DISCOTECA È MOBILE. NISSAN E-NV200 ELETTRICO DIVENTA PART E-VAN

Nissan ha trasformato il van elettrico e-NV200 in una discoteca su ruote. Il prototipo, presentato a **Berlino** in occasione della finale di **UEFA Champions League**, si chiama PART e-VAN. Un impianto fotovoltaico a forma di sfera da discoteca sul tetto, trasforma la luce del giorno in energia elettrica per alimentare gli apparati di bordo; un sistema di realtà aumentata – due schermi sulle fiancate – per organizzare feste virtuali da condividere con gli amici sui social media; un impianto audio professionale. E ancora, postazione DJ sul tetto, postazione bar per creare cocktail ispirati al tema dell'elettricità, pista da ballo a LED sul retro del veicolo, frigorifero e baldacchino luminoso alto 6 metri.



LA 'CARBON FOOTPRINT' DI 52 TRATTORI STRADALI CARGO SERVICE



52 trattori stradali della **Cargo Services** Srl sono stati protagonisti di un percorso di calcolo e abbattimento dell'impronta di carbonio (Carbon Footprint), conclusosi con successo.

L'azienda di **Fiano Romano** – **Gruppo Zampieri Holding** Srl – opera a livello italiano nel settore trasporti e aveva stipulato nel 2014 un accordo volontario di durata annuale con il **Ministero dell'Ambiente** per la *Promozione di progetti comuni finalizzati all'analisi e riduzione dell'impronta carbonica relativa al settore trasporti*.

Siglata dal Ministero e dal presidente del Gruppo **Giancarlo Zampieri**, l'intesa ha previsto il calcolo e la certificazione della Carbon footprint, effettuata attraverso il **CURA**, Consorzio Universitario di Ricerca Applicata dell'**Università di Padova**, di 31 **Iveco** Stralis a metano, 15 **Iveco** Stralis Diesel Euro 6 e sei **Renault** Premium Diesel Euro 6, secondo l'approccio "dalla culla alla tomba".

Lo step successivo è stato la scelta di compensare le emissioni residue attraverso l'acquisto di crediti a sostegno di un progetto per la produzione di energia idroelettrica in Turchia.

BLABLACAR, QUANTO SI RISPARMIA CON IL RIDE SHARING

BlaBlaCar, piattaforma che mette in contatto automobilisti con posti liberi in auto e persone che cercano un passaggio, ha quantificato il **risparmio di carburante e di CO₂** realizzato negli ultimi due anni dagli utenti del servizio di ride sharing nel mondo.

I numeri sono significativi: rispettivamente **500.000 e 1 milione di tonnellate**. Il primo dato è l'equivalente del carburante che servirebbe per fare il giro del mondo in auto **250 mila** volte o all'illuminazione che occorre per un anno a **Los Angeles**. L'impatto principale è relativo all'ottimizzazione dei posti auto grazie



all'utilizzo di BlaBlaCar per condividere il viaggio. Quali le motivazioni degli utenti italiani? Il **65%** dei conducenti e il **61%** dei passeggeri indica la tutela ecologica, insieme alla possibilità di risparmiare, di incontrare altre persone e alla comodità. E a ragione: nel **58%** dei passaggi offerti nel nostro Paese, il conducente riceve tante richieste da riuscire a occupare tutti i posti liberi nella propria auto. Un dato da non sottovalutare, se si considera che ogni passeggero potrebbe circolare con un altro veicolo privato sulla stessa tratta, moltiplicando le emissioni di CO₂.

Partono in 671 Comuni gli incentivi per la trasformazione a GPL e metano

Per auto e mezzi commerciali, fino ad esaurimento dei (pochi) fondi disponibili...

A fine luglio ripartono, fino ad esaurimento fondi, le **prenotazioni** degli **incentivi ICBI**, Iniziativa Carburanti a Basso Impatto, **campagna del Ministero dell'Ambiente** per la promozione di GPL e metano per auto. Conosciuta anche come **A Gas per l'Ambiente** e sospesa dal 2012, è frutto di un Accordo di Programma tra lo stesso Ministero e una **Convenzione tra Comuni**, della quale **Parma** è Capofila. Giovedì 28 maggio si era svolta proprio a Parma la Conferenza degli Assessori ICBI, all'ordine del giorno la proposta di nuovo Piano Operativo di Dettaglio al fine di rendere disponibili i **fondi residui** di oltre **1 milione e 800mila euro**, suddivisi in due interventi, entrambi destinati alla **trasformazione a GPL e metano**.

Autoveicoli privati – Il primo intervento, di **1,5 milioni**, riguarda la **trasformazione a gas di veicoli Euro 2 e 3 immatricolati dopo il 01/01/1997 appartenenti a persone fisiche** residenti nei **671 Comuni** aderenti. Contributi: **500 € per il GPL e 650 per il metano**, di cui 150 a carico delle officine di installazione.

Veicoli commerciali – Il secondo intervento, le cui risorse ammontano a **300mila euro**, è destinato alla trasformazione dei **veicoli commerciali leggeri inferiori a 3,5t (da Euro 2 in poi)**, sia quelli a **benzina convertiti a GPL o a metano**, sia quelli a **gasolio trasformati in dual fuel diesel/GPL e diesel/metano**. Delle agevolazioni – **€ 750 per il GPL e 1.000 per il metano** – potranno usufruire le persone giuridiche con sede legale o operativa in un Comune aderente alla Convenzione ICBI. Il mezzo può essere di proprietà oppure in leasing. **Per ottenere l'incentivo** è necessario prenotare la trasformazione presso un'officina aderente all'iniziativa, la quale, dopo avere verificato su **www.ecogas.it** la disponibilità dei fondi e ottenuto il **codice di prenotazione** (che garantisce l'accantonamento del fondo), comunica al beneficiario quando potrà installare l'impianto a gas.

Il contributo, accantonato nell'ordine cronologico della prenotazione, viene detratto ed evidenziato in fattura come sconto sul prezzo della trasformazione

dall'officina. Non è cumulabile con altre forme di agevolazione statali ma se previsto può andare a sommarsi a iniziative locali o private.

Sul sito del Consorzio Ecogas – www.ecogas.it (*Incentivi/Incentivo ICBI 2015*) – che contribuisce alla gestione operativa della campagna, sono consultabili le informazioni, gli elenchi dei Comuni e delle officine che hanno aderito, ove ci si può rivolgere per la conversione a gas usufruendo dell'incentivo statale. A disposizione anche il sito dell'Ufficio ICBI: icbi.comune.parma.it.

L'ultimo rifinanziamento – pari a **20 milioni** – da parte del Ministero dell'Ambiente risale al 2005 e venne ufficializzato con la firma di un accordo di programma a Parma il 19 ottobre. Al momento di andare in stampa l'iniziativa è in fase di attivazione e la data esatta non è ancora disponibile, ma crediamo che i contributi si esauriranno in tempi record, come già avvenuto in passato.

■ MDO

671 municipalities will offer incentives for conversion to LPG and CNG of cars and commercial vehicles

Low Impact Fuel Initiative incentives are expected to reopen at the end of July, while funds are available. The Environment Ministry's campaign entitled Gas for the Environment will make available 1 million 800 thousand euro, divided between two sectors, for the purpose of converting to LPG and CNG. Private cars will

dispose of 1.5 million for conversion to gas of Euro 2 and 3 vehicles registered after 1/01/1997 and owned by physical persons resident in the 671 participating municipalities. The contributions will be 500 € for LPG and GPL for CNG, of which 150 made available by the installer. Commercial vehicles will have 300,000 euro for the conversion of light vehicles (under 3.5t, from Euro 2 on), for conversion to LPG or CNG from either gasoline or gasoil converted to dual fuel diesel/LPG

and diesel/CNG. The amount of the contribution is € 750 for LPG and 1,000 for CNG. To qualify, applicants must be companies with registered office or plant in a municipality participating in the initiative. The vehicle can be either owned or leased. Information is available at the Consorzio Ecogas website: www.ecogas.it (*Incentivi/Incentivo ICBI 2015*) – which contributes to the operations management of the campaign. The ICBI office website is also available: icbi.comune.parma.it ■

Ecorally 2015, vince ancora l'ecomobilità



San Marino, verifiche tecniche.

San Marino, technical check-ups.



Inquinare meno si può. Risparmiando denaro senza rinunciare al piacere di guida. Ha testimoniato la validità dei veicoli a energie alternative la **decima edizione** dell'**Ecorally San Marino-Città del Vaticano**. Una gara di regolarità "green" con il fascino di combinare agonismo, turismo e divertimento, che ci hanno accompagnato dal 15 al 17 maggio, a cominciare dalle verifiche tecniche del venerdì nella Repubblica del Titano, ultimi momenti di relax per gli equipaggi che concorrono alla **Coppa Fia Energie**

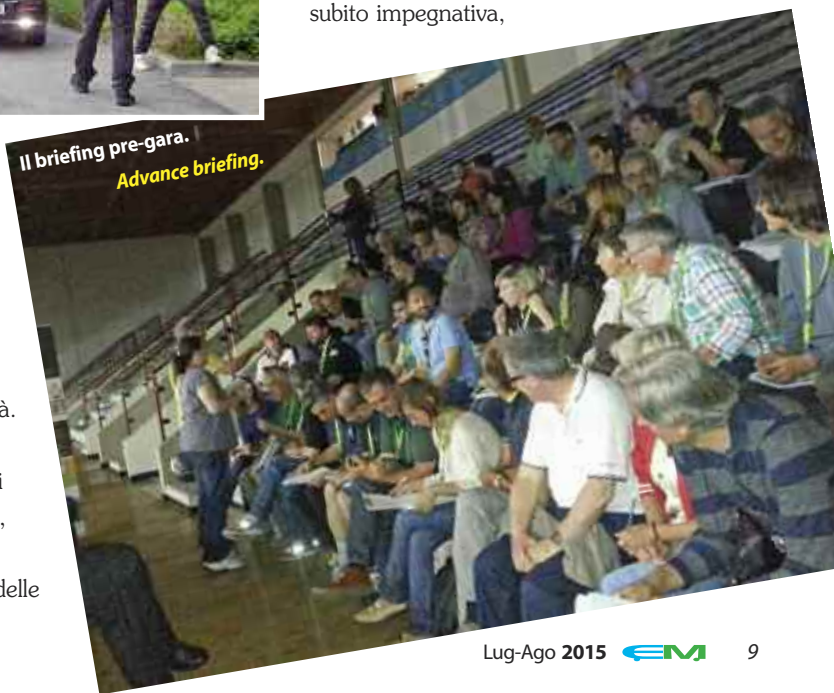
Alternative e al **Campionato Italiano Aci Sport**.

L'adrenalina sale il sabato mattina alla partenza dalla Piazza della Libertà. A sfidarsi **31 coppie** a bordo di vetture **elettriche, ibride, a GPL e metano**, ufficiali delle

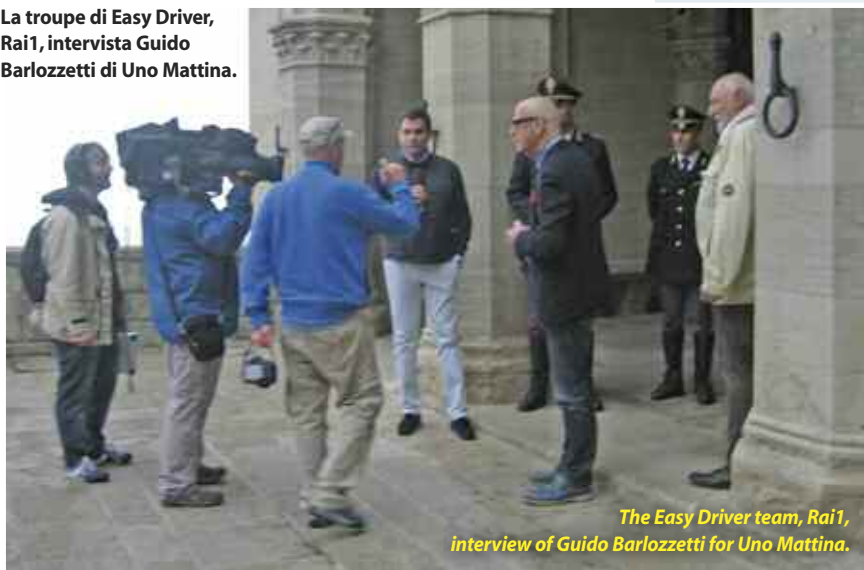
case automobilistiche o con kit di trasformazione dei principali produttori. La gara, organizzata da **San Marino Racing Organization**, ha visto l'adesione di diverse Associazioni come **Consorzio Ecogas, Unione Italiana Giornalisti Automotive e Federazione Italiana Media Ambientali**.

Aprono l'eco carovana le auto elettriche seguite ogni minuto dai team iscritti al campionato del mondo e dai protagonisti del **7° Ecorally Press**. Una prima tappa subito impegnativa,

*Il briefing pre-gara.
Advance briefing.*



La troupe di Easy Driver, Rai1, intervista Guido Barlozzetti di Uno Mattina.



The Easy Driver team, Rai1, interview of Guido Barlozzetti for Uno Mattina.

Piazza della Libertà, San Marino: la partenza.

Piazza della Libertà, San Marino: the start.



con due prove "segrete" a velocità media imposta che costringono i piloti a dosare acceleratore e freno per rispettare il limite stabilito sui saliscendi del

Passo del Grillo

e Monte Benedetto:

110 km con cronometro alla mano fino a

Sansepolcro.

Dopo altri 39 km per affrontare la



Arezzo, sosta pranzo con banda musicale in Piazza Grande.

Arezzo, lunch break with musical band in Piazza Grande.



La Polizia Stradale al seguito della carovana di veicoli: il Vice Questore aggiunto Franco Fabbri e il Sovrintendente Valter Botto.



The Highway Patrol follows the caravan of vehicles: Deputy Police Chief Franco Fabbri and Superintendent Valter Botto.

LA CAROVANA PIÙ "GASATA"

A rallegrare la carovana dell'Ecorally 2015 è stato lo squadrone sostenuto da **Unione Gas Auto, MY EN, Gas Auto Sud, Ecomobile e Consorzio Ecogas.** Un'alleanza a gas che ha portato a San Marino sette equipaggi al volante di modelli equipaggiati con impianti a GPL. Due **Honda CR-V** con impianto **BRC** e una con kit **Landi Renzo**, le prestigiose **Mercedes 200 E Kompressor** convertita da **Romano Autogas** e **Audi Q5**, impianto **Stargas**, nonché l'**Alfa Romeo Giulietta** trasformata da **OMVL - a Westport Company** e la **Toyota Prius Hybrid** con kit **Landi Renzo** messa a disposizione da Oxi di Forlì.

terza "segreta" della "Sezione 1" sulle stradine che portano a Cà di Buffa. È l'ultimo sforzo prima di giungere in Piazza Grande di **Arezzo**, nota come Piazza Vasari in omaggio al geniale architetto del XVI secolo che

Riordino alle Terme di Saturnia. In primo piano, l'Alfa Giulietta GPL del Team Ecomobile.



Regrouping at Terme di Saturnia. In the foreground, the Alfa Giulietta GPL of the Ecomobile Team.

Terme di Saturnia Spa & Golf Resort. Refreshments along the way.



Terme di Saturnia Spa & Golf Resort. Ristoro.

progettò il Palazzo delle Logge. Incantevole antologia di stili architettonici, che vanno dal romanico al barocco ma il tempo per ammirare lo splendore italico è poco, c'è un sostanzioso buffet prima di affrontare con la dovuta

At the Unione Gas Auto distributor on via Tuscanese in Viterbo, a pause for refreshments and free refueling.



Al distributore Unione Gas Auto di via Tuscanese a Viterbo una sosta per rinfresco e un rifornimento gratuito.



Passaggio sul pressostato della Renault Zoe elettrica di Luca Rizzo e Marco Brancozzi, Race Bio Concept Team. *Passage on the pressure gauge of the Renault Zoe electric car driven by Luca Rizzo and Marco Brancozzi, of the Race Bio Concept Team.*



Sabato 16 maggio, arrivo in serata a Soriano nel Cimino (VT).

Saturday 16 May, arrival in the evening at Soriano nel Cimino (VT).

ristretti per concludere la "Sezione 2", dai sterrati e delle tortuose strade dell'Appennino. Lenisce la fatica il paesaggio, meraviglioso nella natura e con scenografie uniche al mondo, come la vista di **Pitigliano**, la "piccola Gerusalemme" di origine etrusca edificata sul Tufo ritenuta a buon diritto tra i Borghi più belli d'Italia.



concentrazione i 173 km per arrivare a **Saturnia**. Quattro prove al centesimo di secondo nel passaggio sui pressostati, "tubi" come sono chiamati in carovana, dove una piccola sbavatura fa lievitare le penalità compromettendo la classifica. Nell'intermezzo ancora una prova "segreta", mantenere per quasi 9 km i 37 km/h, tragitto reso ancora più arduo dai tempi

Sunday 17, starting out again from Soriano nel Cimino for the Honda CR-V of the Unione Gas Auto-My En Team.



Domenica 17, ripartenza da Soriano nel Cimino per la Honda CR-V del Team Unione Gas Auto-My En.

Ripartenza da Soriano nel Cimino per la Audi Q5 del Team Unione Gas Auto-My En.



Start from Soriano nel Cimino of the Audi Q5 of the Unione Gas Auto-My En Team.

del viaggio. Nella "Sezione 3" 108 km con quattro coppie di prove al pressostato, ma gli itinerari sono meno tortuosi e la guida più distensiva con il sole che colora il cielo di rosso lungo la strada per **Soriano nel Cimino** (VT).

All'arrivo è già buio, dopo più 400 km di curve e concentrazione la stanchezza viene vinta dal piacere di ritrovare gli altri equipaggi, ormai amici, per condividere le emozioni della giornata. L'allegria permane con l'arrivo

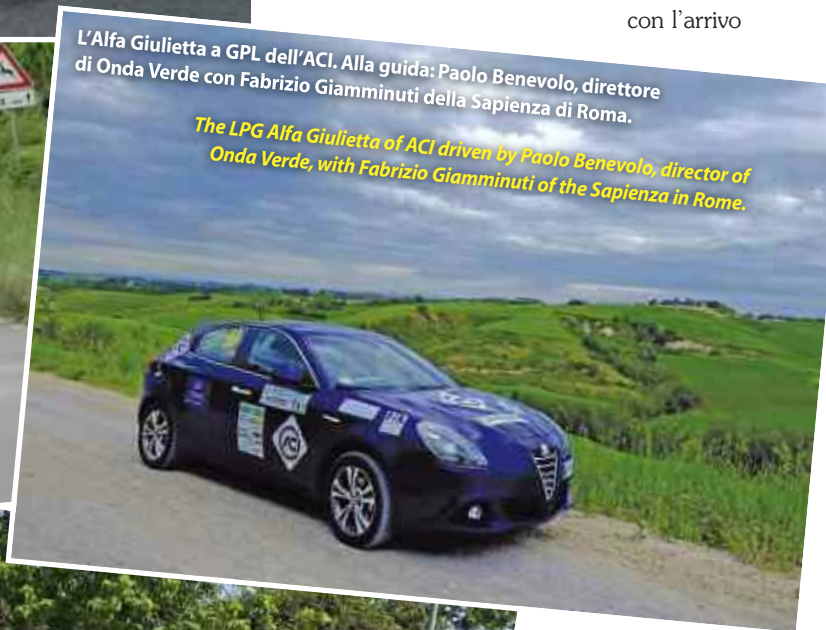


Pressostato per la Abarth 500 a metano dell'Ecomotori Racing Team.

Pressure gauge for the Abarth 500 CNG of the Ecomotori Racing Team.

Il desiderio di immergersi nelle sorgenti sulfuree termali è grande dopo essere giunti alla **Terme di Saturnia Spa & Golf Resort**, oasi di benessere nei sogni di molti. Un gustoso ristoro vede l'intesa crescente tra gli equipaggi, che si raccontano le emozioni

Ultimo controllo alle porte di Roma per il Team Unione Gas auto-My En. Due Honda CR-V e la Mercedes E 200 Kompressor.



L'Alfa Giulietta a GPL dell'ACI. Alla guida: Paolo Benevolo, direttore di Onda Verde con Fabrizio Giamminuti della Sapienza di Roma.

The LPG Alfa Giulietta of ACI driven by Paolo Benevolo, director of Onda Verde, with Fabrizio Giamminuti of the Sapienza in Rome.



Last control at the gates of Rome for the Unione Gas auto-My En Team. Two Honda CR-Vs and the Mercedes E 200 Kompressor.

delle classifiche provvisorie. Chi è in fondo alla classifica ritrova il sorriso con un brindisi, chi lotta per il vertice sa che la sfida non è finita, le coppie **Ventura-Guerrini** e **Liverani-Strada** si contendono il primato divise da pochissimi punti.



La domenica si parte di buon'ora per la "Sezione 4", due tappe di 87 e 33 km. Il duello al cardiopalma per la leadership è tutta nella prima parte del percorso con una prova "segreta" di 6,4 km seguita da quattro passaggi ravvicinati sui pressostati che si riveleranno decisivi. Poi, si segue il roadbook sfilando per **Roma** fino a via della Conciliazione per il tradizionale finale in **Piazza San Pietro** per seguire l'Angelus di **Papa Francesco**. Un finale spirituale arricchito da foto ricordo, abbracci e promesse di rivedersi al più presto. Dopo un rifornimento gratuito e un gustoso e ricco aperitivo con vino dealcolato della trentina **Princess** al distributore **Unione Gas Auto** di via Nomentana, gli ultimi saluti sono rimandati al ristorante, sede delle premiazioni. A imporsi nella classifica assoluta valida per il Campionato Italiano ACI Sport sono Liverani e Strada sull'**Alfa Romeo GTV a GPL** che, per una manciata di punti, precedono il team



Last stop before entering Vatican City. In the foreground, the Alfa Romeo driven by Massimo Liverani with Valeria Strada.

Ultimo stop prima dell'entrata in Vaticano. In primo piano, l'Alfa Romeo di Massimo Liverani e Valeria Strada.

Ecomotori.net di Ventura-Guerrini con l'**Abarth 500 a metano**. Nel mondiale FIA Energie Alternative, la vittoria va all'equipaggio franco-polacco composto da **Artur Prusak** e **Thierry Benchetrit** con la Toyota Prius, rilevatosi il più abile nelle prove "segrete". Risultati che rendono ancora più avvincenti le graduatorie dei campionati, con **Massimo Liverani** e **Nicola Ventura** appaiati nell'italiano e divisi da soli due punti nel **mondiale**. Tra i premiati citiamo l'ennesimo successo di **Roberto**

Ecorally 2015, ecomobility is still the winner

Confirming the validity of alternative energy vehicles, the Ecorally San Marino – Vatican City celebrated its 10th anniversary in 2015. It is a race of regularity for "green" vehicles, valid for the Fia Alternative Energies Cup and for the Italian ACI Sport Championship that combines competition, tourism and entertainment, with a special edition for journalists, who challenged each other in the 7th Ecorally Press

edition. From 15 to 17 May more than 30 teams competed along the roads of Italy from San Marino to the Vatican driving ecological vehicles: hybrids, electrics and LPG or LNG, some produced ecological by the automakers, other converted with kits. The event, organized, by the San Marino Racing Organization, was sponsored in various ways by many of the associations in the category: Assogasliquidi, Consorzio Ecogas, Unione Italiana Giornalisti Automotive and Federazione Italiana Media Ambientali. In the worldwide FIA Alterna-

tive Energy association, the victory went to the French-Polish team of Artur Prusak and Thierry Benchetrit in a Toyota Prius. Massimo Liverani and Nicola Ventura were paired in the Italian category and separated by only two points in the worldwide category. Among the winners was Roberto Chiodi at 7° Ecorally Press "B", for the umpteenth time, while the "A" race was won by Liverani, as usual. The Nello Rosi Trophy went to the TV program Rai Easy Driver, which has been documenting the initiative for four years. ■





Non-alcoholic cocktail at the Unione Gas Auto distributor on via Nomentana in Rome.



Aperitivo dealcolato al distributore Unione Gas Auto di via Nomentana a Roma.

Chiodi al 7° Ecorally Press "B", mentre quello "A" è ad appannaggio del solito **Liverani.**

Ma vince soprattutto la mobilità sostenibile, dimostrando la concretezza delle proposte già disponibili sul mercato per abbattere le emissioni di gas serra e inquinanti senza rinunciare a prestazioni e piacere di guida.

■ **Stefano Panzeri**



LE CLASSIFICHE

Campionato Italiano ACI Sport (Cat. VII&VIII)

1. Massimo Liverani-Valeria Strada, *Alfa Romeo GTV GPL* (H)
2. Nicola Ventura-Guido Guerrini, *Abarth 500 CNG* (F)
3. Roberto Chiodi-Maria Rita Degli Esposti, *Suzuki Alto GPL* (C)

Campionato FIA Energie Alternative (Cat. VII&VIII)

1. Artur Prusak e Thierry Benchetrit, *Toyota Prius* (G)
2. Massimo Liverani-Valeria Strada, *Alfa Romeo GTV GPL* (H)
3. Lukasz Nytko-Artur Najder, *Toyota Yaris Hybrid* (P)

Per la categoria IIIa, 1° classificati al 10° Ecorally Jesus Echave e Juanan Delgado su *Kia Soul Ev* (E). 2° classificati, Luca Rizzo e Marco Brancozzi su *Renault Zoe* (R).

7° Ecorally Press A

1. Massimo Liverani-Valeria Strada, *Alfa Romeo GTV GPL* (H)
2. Nicola Ventura-Guido Guerrini, *Abarth 500 CNG* (F)
3. Guido Maria Pedone-Denis Giroudet, *Honda CRZ Hybrid* (L)

7° Ecorally Press B

1. Roberto Chiodi-Maria Rita Degli Esposti, *Suzuki Alto GPL* (C)
2. Paolo Benevolo-Fabrizio Giamminuti, *Alfa Romeo GPL* (M)
3. Michele Lupetti-Erica Rampini, *Fiat 500 GPL*

Premio per il primo equipaggio sammarinese al capo redattore della tv di Stato della Repubblica di San Marino Sergio Barducci, in gara con il figlio Raffaele, su *Citroen C1 a GPL* (Q). Coppa delle Dame a Isabelle Barciulli (campionessa Fia energie alternative co-pilota in carica) e Francesca Olivoni, a bordo di un'Alfa Mito GPL (D), targa fedeltà a Vincenzo Di Bella (in gara con Alberto Conte su *Peugeot 3008 GPL*) per aver collaborato e partecipato a tutte e 10 le edizioni.



L'arrivo in via della Conciliazione.

Arrival on via della Conciliazione.

I PREMI DI ECOMOBILE

Come tradizione **Consorzio Ecogas, Ecomobile, Gas Auto Sud, MY EN** e **Unione Gas Auto** hanno conferito diversi riconoscimenti ai partecipanti, con alcuni dedicati a chi ha rallegrato l'Ecorally con la propria simpatia.

Trofeo Nello Rosi 2015: Antonio Sottile e Marcellino Mariucci della trasmissione Easy Driver, Rai1 (B)

Premio Speciale Edda e Nello Rosi Mobilità ecologica e sicura: Luca Comandini e Daniele D'Ambrosi del portale dedicato agli automobilisti Sicurauto.it (N)

Premio Speciale Nello Rosi Mobilità ecologica: Stefano Panzeri e Alberto Balestra della rivista Ecomobile (O)

Premio Speciale ECOLIFE Edda e Nello Rosi all'equipaggio più verde: Giorgio Ventricelli e Matteo Isidori di Fima - La Nuova Ecologia - Giornalisti nell'Erba (A)

Premio Speciale Carriera ECOLIFE Nello Rosi: Monica Dall'Olio (T, con Massimo Liverani e Valeria Strada)

Coppa Speciale Edda e Nello Rosi al più giovane ecorallysta: Edoardo De Min (S)

Premio Speciale Nello Rosi agli ecorallysti più lontani: ai canadesi Lukasz Nytko e Artur Najder (P)

Coppa Speciale Nello Rosi per l'equipaggio più bucaniere: Tiziano Sansovini e Marcella Bandinelli (S)

Coppa Speciale ECOLIFE Edda e Nello Rosi Gli ultimi saranno i primi: Abdelhamid Terai e Renata Mantiero (I)



Si continua a correre per l'ambiente



Dopo l'Ecorally San Marino-Vaticano, prosegue la corsa per il mondiale. **Massimo Liverani**, campione in carica **Fia Energie Alternative**, ha affrontato altre due prove a bordo dell'**Alfa Romeo GTV V6TB** trasformata a GPL dalla **4GAS** di Pistoia, del **Montecarlo Engineering Racing Team**, con il supporto di sponsor come **Zepter**, **Hedman**, **Alfa Racing Club Roma**, **Unione Gas Auto**, **MY EN** e **Consorzio Ecogas**. Competizioni impegnative, percorsi di oltre i 500 km. Nel **VII Eco Rallye Vasco Navarro Vitoria-Gasteiz** (Spagna,



Plaza de Toros di Vitoria-Gasteiz. Dietro all'auto la barriera dove trovano riparo i banderilleros.

Plaza de Toros at Vitoria-Gasteiz. The barrier behind the car protects the banderilleros.



La partenza dell'Ecorally della Mendola da Piazza Walther, Bolzano.



Start of the Ecorally of Mendola from Piazza Walther in Bolzano.



29-30 maggio) si è aggiudicato il 1° posto fra le vetture a GPL e il 5° assoluto. La gara di regolarità e consumo, valida anche per la **Copa de España de Rallyes de Energías Alternativas**, è partita dalla Iradier Arena di Vitoria-Gasteiz con 16 prove speciali e 230 rilevamenti segreti lungo le strade dei **Paesi Baschi** e della **Navarra**.

Tappe principali Durango, Murgia e Salvatierra, con alcuni giri sul Circuito di Navarra a Los Arcos. Il 6 e 7 giugno l'**Ecorally della Mendola**, in **Alto Adige** è valso a Liverani il secondo posto assoluto: partenza da Piazza Walther, **Bolzano**, 6 prove speciali a media e 71 pressostati e validità anche per il campionato italiano, toccando, oltre al Passo della Mendola, Siusi, Ortisei, Laives e Salorno.



The team of Liverani and Strada takes a curve at the rally of Mendola. It is in vineyards just like these that the Princess di Lavis Winery (TN) harvest the grapes to produce their non-alcoholic wines.

Prossimi appuntamenti, l'Eco Rally di **Bulgaria** il 2 agosto, il 3 ottobre la **Grecia** e infine il 13 novembre il **Belgio**.

■ RF

Il team Liverani-Strada affronta una curva al rally della Mendola. Proprio da vigne come queste l'azienda vinicola Princess di Lavis (TN) raccoglie le uve per produrre i suoi vini dealcolati.

Racing for the environment goes on

After the San Marino-Vaticano EcoRally, the race for the world title continues. Massimo Liverani, FIA Alternative Ener-

gies Cup defending champion, driving an Alfa Romeo GTV V6TB, competed in the VIIth Eco Rallye Vasco Navarro Vitoria-Gasteiz (Spain, May 29th-30th), clinching first place among LPG-powered cars and fifth place overall.

He also raced in the Mendola EcoRally (South Tirol, June 6th-7th), in which he finished second overall. The next events will be the Bulgaria EcoRally (August 2nd) and those of Greece (October 3rd) and Belgium (November 13th). ■

Autopromotec 2015

1.587 espositori e oltre 100mila visitatori

autopromotec 20-24 MAGGIO/MAY
Homo faber fortunae suae

Autopromotec, la più specializzata rassegna internazionale delle attrezzature e dell'**aftermarket automobilistico** si è tenuta a Bologna dal 20 al 24 maggio, si è confermata ancora una volta un successo.

1.587 espositori (663 esteri) da **47**

paesi, in 14 padiglioni e 4 aree esterne, per un'area espositiva di 157.000mq, hanno accolto **103.989 visitatori**: 83.343 italiani e 20.646 stranieri: rispetto all'ultima edizione (2013) un aumento dell'**1,4%**, con forte crescita dall'estero (+9%), soprattutto dai paesi europei, ma

anche dal far east e dagli altri continenti. Ben **662** sono stati gli **incontri B2B** tra delegazioni di buyer internazionali (90 operatori di 25 Paesi) ed espositori, organizzati presso la **Buyers Lounge**, allestita all'interno del **Circuito delle idee**, cuore nevralgico della convegnistica di Autopromotec.

Convegnistica che ha fornito validi approfondimenti sul mondo del **post vendita**. Di particolare interesse l'analisi degli scenari internazionali dell'aftermarket, con **IAAM15** (International Automotive Aftermarket Meeting) che ha esaminato le nuove tecnologie dell'informazione applicate all'automotive. Rilevante il convegno inaugurale, che ha ospitato un'analisi della crisi e della ripresa economica con la lectio magistralis di **Giacomo Vacigiò**, docente di economia monetaria all'**Università Cattolica di Milano**. Seguiti anche l'incontro sul rapporto fra postvendita indipendente e aggiornamento tecnologico, i momenti dedicati al **truck**, come il 1° Meeting Nazionale Ricambi Veicoli Industriali organizzato da **ANFIA** e quelli dedicati all'utilizzo dei **gas autotrazione**, a cura di



Convegno inaugurale. L'intervento di Renzo Servadei, amministratore delegato Autopromotec.

Inaugural conference. The intervention of Renzo Servadei, CEO of Autopromotec.

Nel cuore della fiera, il *Circuito delle Idee* di AutopromotecEDU, che include l'area magazine e il *Buyers Lounge*.



In central zone of BolognaFiere, the "Circuito delle Idee" (Circuit of Ideas) of AutopromotecEDU, that includes the magazine area and the Buyers Lounge.

Federmetano, che hanno riguardato sia il GNL, sia la trasformazione a GPL e metano in after market.

Ai 20 appuntamenti di **AutopromotecEDU**, con oltre 2.300 partecipanti, si sono affiancati altri 33 fra eventi, incontri e workshop organizzati da associazioni, istituzioni e riviste, oltre a 13 presentazioni alla stampa a cura degli espositori. Da sottolineare il carattere internazionale della manifestazione, frutto anche di una mirata attività di promozione supportata da **Unioncamere Emilia-Romagna**, **Regione Emilia-Romagna** e Agenzia Italiana per l'Internazionalizzazione delle Imprese (**ICE**).

Arrivederci ad **Autopromotec 27**, Bologna, **24-28 maggio 2017**.

■ MDO

Come di consueto, **GiPA** (*Groupement Inter Professionnel de l'Automobile - Società di ricerche di mercato nel settore automotive*) ha consegnato i **TROFEI DELL'ECCELLENZA** a persone e aziende distinte nel mondo del post-vendita automobilistico. **11** premi, divisi in **7** diverse categorie.

Soddisfazione reti OES, marca generalista	Toyota Motor Italia
Soddisfazione reti OES, marca premium	Mercedes Benz Italia
Strategia di Comunicazione, IAM	Robert Bosch Italia
Strategia di Comunicazione, OES	Ford Italia
Strategia di Sviluppo IAM, Componentisti	Metelli SpA
Strategia di Sviluppo IAM, Distribuzione	Rhiag Group
Strategia di Sviluppo IAM, Filiera	Anfia
Contributo all'ambiente	Sogefi Group (nel 2011 lo vinse il Consorzio Ecogas)
Dinamismo Commerciale	Groupauto Italia
Coup de Coeur	Ing. Francesco Caracciolo
Trofeo della Stampa	Dott.ssa Maria Luisa Cosso

Autopromotec '15, 1.587 exhibitors and over 100,000 visitors

Autopromotec, the international trade fair of equipment and the automobile after-market, which was held in Bologna from 20 to 24 May was a great success. 1,587 exhibitors, including 663 from 47 foreign countries, welcomed 103,989 visitors (83,343 Italians and 20,646 foreigners), an increase of 1.4% compared to 2013.

There were 662 B2B meetings between delegations of international buyers (90 operators from 25 countries) and exhibitors, organized at the Buyers Lounge, in the Circuito delle idee convention site. The meetings on the use of gas in vehicles were of particular interest. These were organized by Federmetano, and concerned LNG and the transformation of LPG and LNG in the aftermarket. The fair was emphatically international in character, and

was the outcome of a targeted promotion sponsored by Unioncamere Emilia-Romagna, Regione Emilia-Romagna and the Italian Agency for the Internationalization of Enterprises (ICE). As usually, the 11 GiPA trophies of excellence were awarded to personalities and companies that distinguished themselves in the last 24 months in the world of automotive after-sales. The next Autopromotec in Bologna will be held from 24 to 28 May 2017. ■

Gas per Auto... promotec

GPL, metano e GNL non hanno mancato

l'appuntamento. Oltre ai due già citati convegni, erano presenti con uno spazio espositivo diverse realtà del settore.

Ecomobile e Consorzio Ecogas con un punto informativo

sull'autotrazione a GPL e metano presso il proprio stand al padiglione 21, ospitando, nell'attigua area esterna, l'**Alfa Romeo GTV V6TB trasformata a GPL** con la quale il campione **Fia Energie**

Alternative in carica, **Massimo Liverani** e la moglie **Valeria Strada** (Montecarlo Engineering Racing, Team-My En) hanno conquistato il primo posto alla decima



L'Alfa Romeo GTV V6TB a GPL del campione in carica Fia Energie Alternative Massimo Liverani.

The Alfa Romeo GTV V6TB LPG of the reigning champion of FIA Alternative Energies Massimo Liverani.

edizione dell'**Ecorally San Marino-Vaticano** (16-17 maggio), gara internazionale di regolarità riservata ai veicoli a basso impatto.

Sempre al 21 **BRC Gas Equipment** ha presentato le novità nel settore dell'alimentazione alternativa: il **Sequent SDI 2.0**, per vetture ad iniezione diretta e

Gas for Auto... promotec

LPG, CNG and LNG: numerous companies in the sector were present with their stands. Ecomobile and Consorzio Ecogas had an informative stand on LPG and CNG with the LPG Alfa Romeo GTV V6TB by the cham-

pion Massimo Liverani. BRC Gas Equipment, with the Sequent SDI 2.0 and the new line of BRC Car Service products. Westport exhibited with Emer, Omul, Prins and Valtek. Bigas exhibited kit for conversion to LPG and CNG the 500 Abarth fueled with CNG+E85, with Cavagna Group.

Ecomotive Solutions for the Holdim group, with the electronic platform Dual Fuel d-gig for heavy vehicles. Federmetano, esposed with the Comitato Gestione Fondo Bombole Metano. LandiRenzo, with the system Diesel Dual Fuel installed on a light van. BSB Filtri exhibited LPG and CNG filters. ■

la linea **BRC Car Service**, con la quale l'Azienda di Cherasco è entrata nel settore ricambistica: pastiglie freni, batterie, filtri, olio motore e lubrificanti. Numerose presenze nell'area esterna 44: **Westport** con quattro aziende del gruppo, **Emer, Omvl, Prins e Valtek**. Emer ha esposto il sistema aftermarket **Diesel Dual Fuel Poseidone CNG** per mezzi pesanti installato



Lo stand BRC.

BRC stand.

Area espositiva Westport con le società del Gruppo Emer, Omvl, Prins e Valtek.

Exhibition area Westport with companies of the Group Emer, OMVL, Prins and Valtek.



su un **DAF CF75**, che riduce la quantità di Diesel sostituendola con gas naturale compresso. Prins la sua soluzione a GPL liquido, **Direct LiquiMax - 2.0**, per motori ad iniezione diretta installata su Hyundai IX35. Poi **Bigas International**, che produce sistemi per la conversione a GPL e metano auto, insieme a **Cavagna Group**, produttore di attrezzature per gas compressi, stoccaggio gas e controllo: allo stand un'altra vettura reduce dall'Ecorally, la **500**



Sopra i filtri GPL e metano di BSB. A destra lo stand Bigas-Cavagna. Esposta la 500 Abarth a metano + E85 di Ecomotori.net.

Above, filters LPG and CNG by BSB. On the right, the stand-Bigas Cavagna. Exposed the 500 Abarth methane + E85 of Ecomotori.net.





Lo stand Ecomotive Solutions.

The stand Ecomotive Solutions.

il **Comitato Gestione Fondo Bombole Metano** e il periodico specializzato **Metauto Magazine**.

LandiRenzo SpA, costruttore di impianti GPL e metano, Azienda leader a livello internazionale, era presente insieme a Cna con il sistema **Diesel Dual Fuel** installato su un furgonato leggero all'esterno dell'area 30. Infine, al padiglione 16, i filtri GPL e metano di **BSB Filtri**.

■ MDO-RF

Abarth a metano+E85 di **Ecomotori.net**, che dal 2012 ad oggi si è aggiudicata ben **7 titoli** mondiali Fia Energie Alternative (piloti, co-piloti e costruttori). In esterno anche **Ecomotive Solutions**, azienda del gruppo **Holdim**, che ha presentato a Bologna la piattaforma elettronica **Dual Fuel d-gig** (diesel gas - iniezione dinamica) dedicata ai veicoli pesanti, che ne consente l'utilizzo con diversi tipi di carburanti: è in grado di alimentare, infatti, un motore diesel simultaneamente con una **miscela di gas** (Metano, GNL/GNL, GPL, Biometano, Syngas, Idrometano, etc.) e gasolio. Esposto inoltre un autobus **Tper**, Trasporto Passeggeri Emilia Romagna, il **Man Lion's City** a metano. Presenti anche **Federmetano**, Federazione nazionale dei distributori e dei trasportatori di metano con



L'autobus a metano Tper.

The CNG buses Tper.

Il sistema Diesel Dual Fuel Landi Renzo.



The system Diesel Dual Fuel Landi Renzo.



Brindisi analcolici alla salute della sicurezza stradale con il vino dealcolato Princess allo stand Ecomobile-Consortio Ecogas su iniziativa Unione Gas Auto-My En.

Non-alcoholic toast to the health of road safety with dealcoholated wine Princess in the stand Ecomobile - Ecogas on the initiative of Union Gas Auto - My En.

Princess®

**Vino senza alcool,
ovvero, dealcolato
e più precisamente...
Princess Srl!**



Da circa dodici anni sono stati prodotti in diversi paesi del mondo i vini senza alcool. Più precisamente si de-alcolano i vini attraverso varie tecniche per ottenere come prodotto finito il vino dealcolato. Tale processo permette l'estrazione parziale o totale dell'etanolo dal vino e prende il nome di de-alcolazione. Esistono vari metodi per dealcolare, tra cui uno dei più utilizzati è quello chiamato "vacuum". Si tratta di un processo di estrazione dell'alcool che non prevede, nel nostro sistema, nessuna aggiunta di additivi chimici, con la quasi completa restituzione degli aromi originali del vino. È un processo molto delicato che richiede anni di esperienza affinché non si danneggi la caratteristica propria del vino. Non è un processo dai risultati scontati se intrapreso senza la dovuta esperienza e professionalità.

Il prodotto che si ottiene attraverso le suddette tecniche è una bevanda simile al vino il cui consumo diviene compatibile con soggetti che per varie ragioni non possono assumere alcool. Tuttavia la cultura del bere dealcolato in Italia, a differenza di altre regioni del mondo, è ancora in fase pionieristica.

Il progetto Princess nasce da una intuizione del suo fondatore, Michele Tait, il quale ha intrapreso un percorso in qualità di produttore.

Lo stesso progetto ha subito alcune evoluzioni con l'ingresso nel nuovo socio Mauro Zannino, il quale ha curato aspetti complementari a quelli connessi alla produzione. È stato coinvolto un ente di ricerca e parallelamente è stata intrapresa una nuova azione commerciale e di marketing, tuttora in evoluzione. Gli obiettivi sono molteplici e sotto i migliori auspici... i risultati della ricerca si trovano facilmente navigando nel web. Riteniamo che il mercato sia ormai pronto ad abbandonare alcuni preconcetti a fronte di qualcosa di sano e piacevole che non andrà mai in concorrenza con il vino tradizionale bensì ne potrebbe rappresentare un ulteriore sbocco commerciale.



alternativa®
analcolica

Princess s.r.l.
Via G. di Vittorio, 65/2
38015 Lavis (TN) - Italia
Tel. +39 0461 1596321
Fax +39 0461 1920189
www.princesssrl.it
info@princesssrl.it

In prova TEST DRIVE

Giulietta GPL alla prova Ecorally



ALFA ROMEO
GIULIETTA
1.4 DISTINCTIVE
GPL by OMVL

È stato il nostro test più lungo. L'Alfa aveva **147.400 km**, quasi tutti fatti a gas ai quali si sono sommati i **1.626** della nostra prova. Quattro giorni resi impegnativi dai lunghi trasferimenti e dalla

partecipazione all'**Ecorally**, con percorsi tortuosi da affrontare anche ad andatura sostenuta. Abbiamo superato i 149.000 km senza rilevare malfunzionamenti o problemi all'impianto **GPL OMVL**.

La berlina compatta del Biscione nel 2010 riportò in auge la denominazione storica apparsa dal 1955 al 1977 su uno dei modelli Alfa Romeo più amati, la **Giulietta**. Piace il design di **Lorenzo Ramaciotti** del **Centro Stile Alfa** che combina soluzioni stilistiche di pregio con l'impronta sportiva. Seduce il frontale: il classico trifoglio con al centro l'imponente "scudo" e la linea filante con tetto spiovente che conferisce un'area da coupé e rende armoniche le forme della vettura, lunga **435 cm** e larga **180**.

Apprezzati pure particolari come le maniglie delle portiere posteriori nascoste all'estremità del finestrino o il disegno degli spoiler.

Stile curato anche nell'abitacolo, dove i riferimenti al passato sono molti: plancia

Classica la posizione della presa di carico all'interno dello sportellino per il rifornimento della benzina.

Classical the position of the charging jack inside the cover for the supply of fuel.





Lo spazioso abitacolo ha design con richiami retrò e commutatore/indicatore del ligello del GPL "nascosto" nel vano alla base della consolle.

The spacious interior has a design with retro references and switch / indicator of LPG level "hidden" in the space behind the console.

della consolle centrale che ospita pure il pulsante **DNA**, tecnologia che consente di scegliere la modalità di guida preferita: "D" **Dynamic** per rendere più sportiva la risposta di motore ed **ESP**, più diretto lo sterzo ad assistenza elettronica e attivare il differenziale elettronico **Q2**, "N" **Normal** per ottimizzare consumi e favorire il comfort di marcia e "A" **All Weather** per

maggiore trazione sui terreni scivolosi. La posizione di guida ideale si trova con facilità regolando sedile e volante in altezza e profondità. Finiture e assemblaggi sono di **buon livello**, con qualche carenza nella parte inferiore dell'abitacolo, e ci sono centimetri in abbondanza per i passeggeri davanti. Dietro limita il comfort il divano con la parte centrale rialzata. Il piacere

con fascia in tinta con la carrozzeria, comandi a bilanciere sotto la radio, cruscotto con quattro elementi circolari. Rende attuale quest'ultimo il **display digitale** centrale che, però, delude per dimensioni e definizione. In compenso la variante trasformata conserva i dati di autonomia residua e del consumo istantaneo e medio del **computer di bordo**, valori omessi nella versione bi-fuel ufficiale di Alfa Romeo perché meno precisi con l'alimentazione a gas. Altra differenza è la presenza del commutatore/indicatore livello gas nel vano portaoggetti alla base

La Giulietta durante il severo test di 1.626 km sulle tortuose strade dell'Ecorally non ha registrato nessun malfunzionamento.

The Giulietta during the severe test of 1,626 km on winding roads of Ecorally has not recorded any faults.



Il 1.4 MultiAir da 170 CV "spinge" fino a 218 km/h e scatta da 0 a 100 km/h in 7,6," prestazioni pressoché immutate con il kit Dream XXI Injection System di OMVL.



The 170 hp 1.4 MultiAir "pushes" up to 218 km / h and accelerates from 0 to 100 km / h in 7.6", the performance is almost unchanged with the kit Dream XXI Injection System of OMVL.

sequenziale fasata di **OMVL**, il **Dream XXI Injection System**. Un impianto pensato per i motori di ultima generazione, con una calibrazione ottimale delle iniettate sviluppata per non

penalizzare le performance e non compromettere valvole e relative sedi. **Obiettivo raggiunto:** i responsabili dell'Azienda padovana dichiarano di non avere mai registrato problemi in oltre 140.000 km. Di certo l'erogazione a gas è stata **efficace** durante la nostra prova, compresi i tratti percorsi ad andatura sportiva sui tornanti degli Appennini. Il tracciato tortuoso ha messo in risalto le doti **dinamiche** della compatta italiana, merito delle sospensioni **McPherson** nell'anteriore e multilink nel posteriore supportate da barre stabilizzatrici e ammortizzatori tarati su un assetto sportivo capace di assorbire le asperità del terreno. Voti elevati vanno pure all'**insonorizzazione**, allo sterzo diretto, all'**impianto frenante** e al cambio a 6 velocità, sempre preciso negli innesti. Buone notizie anche da emissioni e consumi: calo degli inquinanti e della **CO₂**, che **scende** da **131** a **121** grammi/km. Quanto alla "sete" del 4 cilindri i dati ufficiali dichiarano nel ciclo medio 5,7 l/100 km di benzina e di 7,5 l/100 km di GPL, valori che nei nostri 1.626 km si sono tramutati rispettivamente in 7,2 l/100 km e

dell'estetica comporta altre piccole rinunce, come l'abitacolo poco luminoso dovuto alla linea di cintura alta o la scarsa visibilità posteriore causata dal ridotto lunotto. Il bagagliaio ha una capacità di **350 litri**, estendibile a **1.045** e rimasta invariata dopo l'adozione del serbatoio toroidale da **40 litri (32 effettivi)**, al posto della ruota di scorta, che assicura autonomie superiori ai **300 km** con potenziale di **400 km**. Suscita più entusiasmo il 4 cilindri 1,4 litri MultiAir, **170 CV** e 250 Nm di coppia massima a 2.500 giri/minuto. Per un'accelerazione da 0 a 100 km/h in **7,8"** e una velocità massima di **218 km/h**. Prestazioni quasi invariate dopo la conversione con il kit a iniezione



Piccolo (350 litri), ma ben rifinito il bagagliaio ospita il serbatoio da 32 litri effettivi che consente autonomie superiori ai 300 km.

Small (350 liters), but well finished the trunk houses the 32-liter tank that enables effective autonomy greater than 300 km.

La compatta Alfa ha richiesto solo 72,7 euro per fare 1.470 km, pari a una spesa di 0,0495 euro/km, meno della metà dei 0,117 necessari a benzina.

The compact Alfa took just 72.7 Euros to make 1,470 km, equal to a cost of €0.0495 / km, less than half the 0.117 needed for gasoline.



7,85 l/100 km. Tradotto in denaro, la spesa reale a benzina di 0,117 euro/km **scende a 0,0495 a GPL** con un risparmio superiore del **50%** che ci ha permesso di spendere solo **91 euro** per fare **1.626 km** (18,32 euro per i 156 km a benzina e 72,69 per i 1.470 a gas). Differenza che permette di recuperare i 1.400 euro della conversione in **25.000 km** (con benzina a 1,7 euro/l e GPL a 0,61 euro/l). E ciò valutando i valori dichiarati, mentre con quelli reali occorrono assai meno km.

La Giulietta 1.4 MultiAir da 170 CV Distinctive è in listino a 26.450 euro, **27.850** con la trasformazione. Contro i 26.150 euro della bi fuel ufficiale, la 1.4 TB che, però, è meno potente (120 CV), ha

prestazioni inferiori (206 km/h e 10" da 0 a 100 km/h) e, come abbiamo verificato in un precedente test drive, consuma (8,3 l/100 km a GPL) ed emette più CO₂ (134 g/km). A **favore** della Giulietta OMVL il duello con la rivale a gasolio, la 2.0 JTDm da 150 CV in vendita allo stesso prezzo del modello trasformato (27.850 euro) e con una spesa chilometrica

superiore (0,065 euro/km) considerando il poco realistico il consumo dichiarato di 4,2 l/100 km. Ricordiamo che la versione **Distinctive** è l'allestimento base per il motore 1.4 da 170 CV (in alternativa c'è la Exclusive a 27.850 euro) con un'ottima dotazione di sicurezza che le è valsa **5 stelle** nei crash test **EuroNcap** grazie a **6 airbag** e ai numerosi **dispositivi elettronici** per la prevenzione degli urti. Di serie sono pure il **clima bi-zona**, l'impianto hi-fi con comandi al volante in pelle, gli specchietti riscaldabili, i fendinebbia, lo Start/Stop e in cerchi in lega da 17".

■ **Stefano Panzeri**

SCHEDA TECNICA

	BENZINA	GPL
Motore	4 cil. di 1.368 cc	
Potenza a 5.500 giri/min. (cv/kW)	170/125	161,2/118,4
Coppia a 2.500 giri/min. (Nm)		250
Accelerazione 0-100 km/h (sec.)	7,8	8,0
Velocità massima (km/h)		218
Consumo medio (l/100 km)	5,7	7,55
Emissioni CO2 medie (g/Km)	131	120,91



With the kit OMVL, the average gas consumption is 7.5 l / 100 km equivalent to 121 g / km of CO₂, 10 less than with the petrol.

Con il kit OMVL il consumo medio a gas è di 7,5 l/100 km equivalente ad 121 grammi/km di CO₂, 10 meno che con la benzina.

Giulietta GPL at the Ecorally event

In addition to its seductive design, Alfa Romeo Giulietta offers the road-holding characteristics of a sports car with its adjustable DNA system that adapts the performance and response of the engine to suit the preferred style of driving. The en-

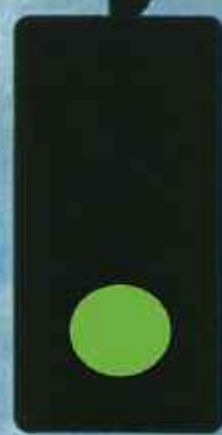
gine is the modern 1.4 MultiAir with 170 CV capable of high performance but also of good economy thanks to the LPG kit by OMVL.

A system that, as it confirmed in the long test during the Ecorally, cuts fuel costs by over 50% placing them under 50 euro cents per kilometer and reducing pollu-

tant emissions and greenhouse gasses. It lists 26,450 euro for the Distinctive version, with another 1,400 euro for conversion to gas, which can be recovered in less than 25,000 km.

Very well equipped, in particular as regards safety, it rated 5 stars in the European crash tests. ■

VEICOLI ECOLOGICI: CONTRIBUTI A PRIVATI E IMPRESE



Guida agli incentivi statali e locali per la diffusione dei veicoli ecologici. I benefit delle Associazioni di categoria (§) e delle aziende. Aggiornamenti su www.ecomobile.it.
LEGENDA BENEFICIARI: **PF** Persone Fisiche (privati cittadini) - **PG** Persone Giuridiche (imprese, società, titolari partita iva, enti, associazioni, ecc.) - **EA** Enti e Associazioni

GPL E METANO

ITALIA	<p>INCENTIVI IN ATTIVAZIONE PF/PG Al momento di andare in stampa si attende conferma avvio prenotazioni fondo residuo incentivi ICBI per la trasformazione a GPL o metano. <i>Info: www.ecogas.it, icbi.comune.parma.it</i></p>	CONTRIBUTO
	<p>INCENTIVI SOSPESI PG Nessuna dotazione di fondi per il 2015 per gli incentivi BEC per il rinnovo delle flotte pubbliche e private (veicoli utilizzati per attività d'impresa: taxi, noleggio, flotte aziendali, etc.), previa rottamazione. Per veicoli acquistati nel 2015 il contributo (quando verrà riattivato) può arrivare al 15% del costo complessivo, tetto massimo 3.500 € se le emissioni di CO2 non superano i 50 g/km, di 3.000 € per emissioni non superiori a 95 g/km e di 1.800 € per emissioni non superiori a 120 g/km. <i>Info: www.bec.mise.gov.it</i></p>	DA €1.800 A €3.500
	<p>INCENTIVI ATTIVI PF/PG Riduzione del 75% della tassa automobilistica per autovetture e autoveicoli ad uso promiscuo dotati di dispositivo per la circolazione solo con GPL o metano. <i>Info: www1.agenziaentrate.gov.it/servizi/bollo/calcolo/kw_cv_ins.htm</i></p> <p>PF/PG Non è aumentato il bollo (per le periodicità decorrenti dal 01/01/2007) per auto e veicoli trasporto promiscuo Euro 0, 1, 2, 3 e 4, alimentazione (esclusiva o doppia) a metano o GPL. Invariate tariffe 2006 (salvo diverse e nuove disposizioni regionali ed agevolazioni in vigore) fino a 169 kw. Per veicoli omologati dal costruttore da data immatricolazione e per quelli trasformati a decorrere dalla periodicità successiva alla variazione di alimentazione. In pratica un'auto a gas - fatte salve diverse disposizioni regionali - continua a pagare 2,58 euro/kW per pagamenti per l'intero anno solare e 2,66 euro/kW per pagamenti frazionati.</p>	RIDUZIONE BOLLO
REGIONE PIEMONTE	<p>PF/PG Dalla Regione Piemonte esenzione tassa automobilistica per autoveicoli già a metano o GPL (anche bipower) all'atto dell'immatricolazione. Dal 7/12/2007 introdotta esenzione temporanea anche per veicoli M1 ed N1 di potenza non superiore ai 100 KW sui quali sia stato installato e collaudato un impianto a GPL o metano dopo il 24/11/2006: per Euro 2, 3 e 4 (conformi dir. 94/12/CE e seguenti) esenzione di cinque anni dal primo periodo utile. <i>Info: Regione Piemonte Settore Tributi, tel. 011 4321288 - www.regione.piemonte.it/tributi/esenzioni.htm</i></p>	ESENZIONE BOLLO
PROVINCIA DI NOVARA	<p>PF Fino esaurimento fondi € 800 per acquisto veicoli nuovi metano o GPL e € 350 per conversione GPL o metano (da Euro 1 in su). Cumulabili, per privati con reddito inferiore a 15.000 €/anno e nuclei familiari con reddito non sup. a 25.000. <i>Info: www.provincia.novara.it/Ambiente/Aria/contributi.php e Uff. Ambiente tel. 0321 378532</i></p>	DA €350 A €800
COMUNE DI NOVARA	<p>PF/PG I residenti nel Comune di Novara proprietari di un mezzo a metano hanno diritto ad un abbonamento annuale gratuito per le aree di sosta a pagamento. <i>Info: www.musanovara.it</i></p>	SOSTA GRATUITA
COMUNE DI VERCELLI	<p>PF/PG Dal Comune ai residenti, fino ad esaurimento fondo, € 150 per conversione a GPL o a metano autoveicoli appartenenti a tutte le classi ambientali, presso installatori aderenti all'iniziativa. <i>Info: www.ecogas.it</i></p>	€150
REGIONE LIGURIA	<p>PF/PG Introdotta dalla regione (art. 5 l.r. 9/2008) agevolazioni per residenti: chi immatricula o ha immatricolato dopo il 29/04/2008 un'auto nuova a doppia alimentazione benzina/GPL e benzina/metano non paga il primo bollo e continuerà a non pagarlo per cinque anni. Chi converte a GPL o a metano un'auto conforme alla direttiva Euro 2 o successive), cinque anni di esenzione dal pagamento del bollo a partire dalla data del collaudo, che deve essere successiva al 29/04/2008. Hanno accesso i veicoli M1 e N1. Esenzione automatica. <i>Info: www.regione.liguria.it - tel. 010 54851</i></p>	ESENZIONE BOLLO
REGIONE LOMBARDIA	<p>PF/PG Esenzione bollo auto per veicoli con alimentazione esclusiva a gas. <i>Info: www.aci.it (bollo auto)</i></p>	
PROVINCIA DI BOLZANO	<p>PF/PG I residenti che scelgono GPL e metano (acquisto o trasformazione, immatricolazioni e collaudi dal 6 agosto 2003) sono esentati per tre anni dalla tassa auto provinciale anche per veicoli ad uso promiscuo esclusivamente a GPL o metano, che al termine dei tre anni, pagano un quarto della tassa automobilistica. <i>Info: www.aci.it (bollo auto)</i></p>	ESENZIONE BOLLO AUTO
PROVINCIA DI TRENTO	<p>PF/PG I veicoli bi-fuel metano-benzina e GPL-benzina, immatricolati nuovi sono esenti dal pagamento della tassa automobilistica per 5 annualità (60 mesi di calendario). <i>Info: www.aci.it (bollo auto)</i></p>	
COMUNE DI LEGNAGO (VR)	<p>PF Dal Comune ai privati residenti a Legnago che trasformano a GPL o metano la propria auto pre-euro (non cat.) dopo il 30/10/2007 € 250 non cumulabili con iniziative pubbliche fino ad esaurimento fondi. <i>Info: www.ecogas.it</i></p>	€250
COMUNE DI BUSSOLENGO (VR)	<p>PF/PG Dal Comune ai residenti stanziati € 4.500 per trasformazioni a GPL e metano e per acquisti di auto nuove trasformate a gas, Contributo € 500 per chi collauda/immatricula il veicolo a partire dal 01/07/2012: € 150 di sconto da parte dell'installatore sul listino prezzi massimi nazionale e € 350 di contributo erogato dal Comune. <i>Info: www.ecogas.it</i></p>	€500

COMUNE DI BOLOGNA	PF Sconto del 50% sull'abbonamento mensile e semestrale di sosta per veicoli a GPL e metano che espongono apposita vetrofanìa, da ritirare c/o sportello contrassegni ATC via Saliceto, 3/a. Info: URP Call center 051 203040	SCONTO SOSTA
COMUNE DI MODENA	PF/PG Dal Comune ai residenti, contributi per la trasformazione a GPL e metano su autoveicoli e motoveicoli di categoria Euro 0 (o Pre-Euro), 1, 2, 3 e 4 destinati all'utilizzo in conto proprio. Sono esclusi i veicoli Euro 5 e 6. Per gli autoveicoli il contributo è di € 500 per le trasformazioni a GPL e 650 per quelle a metano. Per i motoveicoli i contributi sono di € 200 (GPL) e 250 (metano). Info: 059 2033501 fino al 31/12/2015.	DA €200 A €650
COMUNE DI SOLIERA (MO)	PF/PG Dal Comune ai residenti, fino ad esaurimento fondi, contributo di € 250 per la trasformazione a GPL e metano su autoveicoli Euro 0 (o Pre-Euro), 1, 2, 3 e 4 destinati all'utilizzo in conto proprio o intestati ad associazioni di promozione sociale e/o di volontariato senza fini di lucro iscritte negli appositi registri, aventi sede nel comune di Soliera. Sono esclusi i veicoli Euro 5 e 6. Info: www.comune.soliera.mo.it - Ufficio Ambiente tel. 059 568515 - 568556	€250
COMUNE DI CERVIA (RA)	PF Fino ad esaurimento fondi, € 300 per i residenti che la trasformano il proprio autoveicolo a metano presso installatori aderenti all'iniziativa. Info: www.ecogas.it	€300
REGIONE TOSCANA	PF/PG Esenzione triennale dal bollo auto per tutti i veicoli che vengono trasformati a GPL o metano dal 1° gennaio al 31 dicembre 2015 (collaudo entro il 31 gennaio 2016). L'agevolazione viene attribuita automaticamente.	ESENEZIONE BOLLO AUTO
REGIONE PUGLIA	PF/PG Dalla regione Puglia esenzione primo bollo e successive 5 annualità per veicoli nuovi M1 e N1 immatricolati dal 1° gennaio 2013, sia ad alimentazione esclusiva GPL o metano sia a doppia alimentazione. Al termine dei 5 anni per i monofuel riduzione di un quarto della tassa automobilistica. Info: www.aci.it (Bollo Auto)	
REGIONE BASILICATA	PF/PG I veicoli nuovi M1 ed N1 con alimentazione esclusiva a metano e a GPL, oppure dotati all'origine di alimentazione doppia a benzina/GPL o benzina/metano, immatricolati dal 01/01/2013, godono dell'esenzione dal pagamento del bollo per il primo periodo fisso e per le cinque annualità successive. Info: www.aci.it (Bollo Auto)	

GPL auto. Economico, sicuro, ama l'ambiente.

**Servizi e qualità:
una rete
di energia pulita
per la mobilità
sostenibile**

Località	Indirizzo	Telefono
Maddaloni (CE)	SS 7 Appia, Km 225+070 lato sn	328-6835627
Piano di Sorrento (NA)	Via G. Maresca, 33 (ex 15)	081-5322557
Ercolano (NA)	Via B. Cozzolino	081-7776639
Mondragone (CE)	SC di bonifica Mondragone-Castelvollurno	0823-976091
Casagiove (CE)	Via delle Lenze, 1	0823-494934
Cellole (CE)	SS 7 Quater "Domitiana" Km 2+785	0823-932027
Pomigliano D'Arco (NA)	Via Vesuviana	081-8035729
Mariglianella (NA)	Traversa di Via Variante, 7 bis	081-8854506
Benevento	Via L. Sturzo	0824-364137
Benevento	Via Contrada Ciofani, sn	0824-24832



Sede: Via Cairoli, 7 - 40121 Bologna
Tel. +39.051.6390963 - Fax +39.051.6390125
Filiale: SP Pianura - Loc. S. Martino Lotto, 10
80078 Pozzuoli (NA) - Tel. +39.081.5267277
Fax +39.081.8530886
www.gasautosud.it



aderisce al

CONSORZIO ECOGAS

VEICOLI ELETTRICI ED IBRIDI

ITALIA	PF/PG Esenzione bollo per 5 anni dall'immatricolazione per autoveicoli, motocicli, ciclomotori a due, tre o quattro ruote elettrici. Nei successivi per i soli autoveicoli riduz. del 75%. Info: www.ceiuni.it/CIVES/Quadroin.htm	RIDUZIONE BOLLO AUTO
PROVINCIA DI TRENTO	PF/PG Tariffa invariata bollo 2006 (periodicità decorrenti dal 01/01/2007) per vetture e veicoli ibridi trasporto promiscuo Euro 0, 1, 2, 3 e 4. Fatte salve agevolazioni in vigore e diverse e nuove disposizioni regionali.	
REGIONE VENETO	PF/PG Esenzione tassa automobilistica regionale per 3 anni per veicoli nuovi immatricolati dal 1° gennaio 2014, sia elettrici sia ibridi.	ESENZIONE BOLLO AUTO
REGIONE PIEMONTE	PF/PG Esenzione permanente dalla tassa automobilistica per gli autoveicoli elettrici. Info: www.regione.piemonte.it/tributi/auto/esenzion.htm . Tributi Regionali 011 4321288	
PROVINCIA DI NOVARA	PF Dalla Provincia di Novara a residenti fino esaurimento fondi € 800 per acquisto auto nuove elettriche e ibride. Cumulabili. Per singoli cittadini con reddito inferiore a 15.000 euro e nuclei familiari con reddito non sup. a 25.000 euro). Bando su www.provincia.novara.it . Info: Uff. Ambiente tel. 0321 378511	DA €350 A €800
COMUNE DI NOVARA	PF/PG I residenti nel Comune di Novara proprietari di un mezzo elettrico hanno diritto ad un abbonamento annuale gratuito per le aree di sosta a pagamento. Info: www.musanovara.it	SOSTA GRATUITA
REGIONE LOMBARDIA	PF/PG Esenzione permanente dalla tassa automobilistica per elettrici. Info: www.aci.it (bollo auto)	ESENZIONE BOLLO AUTO
REGIONE FRIULI VENEZIA GIULIA	PF Contributi fino a € 200 euro ai residenti per l'acquisto di biciclette elettriche a pedalata assistita. Domanda da presentare dal 29 settembre 2014 e fino al 30 aprile 2015 alla CCIAA della provincia di residenza del richiedente.	€200
COMUNE DI MODENA	PF/PG A Modena fino esaurimento fondi contributo del 14% (ridotto dal 01/01/2011, prima era del 35%) per acquisto veicoli elettrici (esclusi ibridi) dal Comune. Info: tel. 059 2033501 - www.comune.modena.it	CONTRIBUTO DEL 14%
REGIONE UMBRIA	PF/PG Ai veicoli nuovi immatricolati per la prima volta dal 6/4/2014 al 31/12/2015 con alimentazione ibrida/elettrica, ibrida gasolio/elettrica, riconosciuta esenzione per il primo periodo fisso e le due annualità successive. Info: www.aci.it (bollo auto)	ESENZIONE BOLLO AUTO

VEICOLI A IDROGENO

ITALIA	PF/PG Non aumenta bollo (periodicità decorrenti dal 01/01/2007) per auto e veicoli trasporto promiscuo a idrogeno Euro 0, 1, 2, 3, 4: tariffe 2006 salvo agevolazioni in vigore e diverse e nuove disposizioni regionali.	RIDUZIONE BOLLO AUTO
PROVINCIA DI TRENTO	PF/PG I veicoli a idrogeno immatricolati nuovi sono esenti dal pagamento della tassa automobilistica per 5 anni (60 mesi di calendario). Info: www.aci.it (bollo auto)	
REGIONE VENETO	PF/PG Esenzione tassa automobilistica regionale per 3 anni per veicoli nuovi immatricolati dal 1° gennaio 2014.	ESENZIONE BOLLO AUTO
REGIONE UMBRIA	PF/PG Ai veicoli nuovi immatricolati per la prima volta dal 6/4/2014 al 31/12/2015 riconosciuta esenzione per il primo periodo fisso e le due annualità successive. Info: www.aci.it (bollo auto)	

Per comunicare alla redazione informazioni e aggiornamenti su forme di incentivazione: Tel. 051 247426 • Fax 051 247275 • info@centrostampaemia.it

GPL auto, la tradizione ecologica che porta lontano.

Approfitta degli incentivi per le auto a GPL e metano nuove e circolanti

Rivolgiti alle officine specializzate



A cura di www.zannoni.it

PANCALDI

produzione chioschi e pensiline metalliche



Via Caduti in Guerra, 2/4 - 41030 Villavara di BOMPORTO (MO) - ITALY

Tel. ++39 (0)59 818225 - Fax ++39 (0)59 818148 - E-mail: info@pancaldi.net - Internet: www.pancaldi.net

BIGAS S.r.l.

Via di Le Prata, 62/66 - 50041 Calenzano (FI) • Tel. +39.055.4211275 • Fax +39.055.4215977 • www.bigas.it • bigas@bigas.it

Sistema	ALIMENTAZIONE	TIPOLOGIA IMPIANTO	POTENZA PER CILINDRO kW	CILINDRATA MIN/MAX cm ³	OMOLOG. EURO
Sistema EASY GAS	G	Iniezione Gassosa Fasata	-	1026/2950	4
			10 ÷ 36,8	-	5
Sistema EASY GAS	M	Iniezione Gassosa Fasata	-	1026/1710	4
			10 ÷ 16,4	-	5/6
Sistema SGIS N	G	Iniezione Gassosa Fasata	-	900/5500	3
			-	900/4790	4
			-	1490/2480 TRB	4
			11 ÷ 36,8	-	5/6
Sistema SGIS N	M	Iniezione Gassosa Fasata	-	920/3250	4
			-	1490/2480 TRB	4
			11 ÷ 36,8	-	5/6
Sistema DIRECT GIS	G	Iniezione Gassosa Diretta	-	1350/2250	4

I sistemi Bigas SgisN, Direct GIS ed il nuovo sistema Easy Gas a 64 bit, sono sistemi avanzati che permettono la trasformazione a GPL e metano di una vasta gamma di modelli di autovetture in commercio, fino a Euro 6. L'abbinamento delle diverse centraline elettroniche con la vasta gamma di riduttori ed iniettori Bigas per GPL e metano, consentono la perfetta adattabilità del sistema ad ogni tipologia di motore. Affidabilità, prestazioni, facilità di manutenzione, costi contenuti soddisfano qualsiasi utente.



BIGAS EASY GAS METANO



BIGAS EASY GAS GPL

EMER S.p.A.

Via Giovanni Bormioli, 19 - 25123 Brescia • Tel.: +39.030.2510391 • Fax: +39.030.2510392 • commercial@emer.it

Sistema	ALIMENTAZIONE	TIPOLOGIA IMPIANTO	POTENZA PER CILINDRO kW	CILINDRATA MIN/MAX cm ³	OMOLOG. EURO
TEN BAR	M	Iniezione Gassosa Sequenziale Fasata	-	860/1440 ASP	4
			-	1490/6210 ASP	4
			-	1330/2230 SVR	4
STALL3 PLUS CNG	M	Iniezione Gassosa Sequenziale Fasata	-	860/3110 ASP	4
			-	1190/1990 ID	4
			8,9 ÷ 38	-	6
JUNY CNG	M	Aspirato tradizionale	-	932/1552 ASP	4
POSEIDONE CNG	M	Dual Fuel Diesel/Metano	-	2400/4000	4
			-	4410/7350	4-5
			-	9690/16150	4-5

L'impianto EMER TEN BAR è il primo sul mercato aftermarket a funzionare ad una pressione costante di 7.5 bar al posto dei tradizionali 2. Il riduttore di pressione e gli iniettori sono al di sopra dei tradizionali prodotti attualmente sul mercato, sia concettualmente dato che il riduttore funziona senza membrane, sia nelle prestazioni visto che gli iniettori hanno tempi di apertura/chiusura ridottissimi, a tutto vantaggio della guidabilità.

Sistema	ALIMENTAZIONE	TIPOLOGIA IMPIANTO	POTENZA PER CILINDRO kW	CILINDRATA MIN/MAX cm ³	OMOLOG. EURO
BAT LPG	G	Iniezione Gassosa Sequenziale Fasata	-	930/6210 ASP	4
			-	860/2230 SVR	4
			-	1480/2480 ID	4
BLUESKY LPG	G	Iniezione Gassosa Sequenziale Fasata	10 ÷ 43	-	6
JUNY LPG	G	Aspirato tradizionale	-	932/1552 ASP	4

Rispetto ai sistemi attualmente presenti sul mercato l'impianto EMER BAT LPG si avvale di iniettori ad alta velocità di apertura/chiusura, garantendo ottime prestazioni in qualsiasi condizione.



EMER TEN BAR



EMER BAT LPG



EMMEGAS KIT READY GPL

EMMEGAS S.r.l.

Via G. Falcone, 5 - 42021 Barco di Reggio Emilia (RE) • Tel. + 39.0522.246500 • Fax +39.0522.246502 • www.emmegas.net • sales@emmegas.net

Sistema	ALIMENTAZIONE	TIPOLOGIA IMPIANTO	POTENZA PER CILINDRO kW	CILINDRATA MIN/MAX cm ³	OMOLOG. EURO
HPI 07 - READY - SIMPLE	G	Iniezione Gassosa Sequenziale Fasata	9 ÷ 38	-	5
			-	930/3750	4
HPI 07 TURBO	G	Iniezione Gassosa Sequenziale Fasata	-	1200/2000 TRB	4
EVO POWER	G	Iniezione Gassosa Sequenziale Fasata	9 ÷ 38	-	5
			-	930/3750	4
EVO POWER TURBO	G	Iniezione Gassosa Sequenziale Fasata	-	1200/2000 TRB	4
TSI 03	G	Iniezione Gassosa Sequenziale Fasata	-	750/3750	4
TSI 03 INIEZIONE DIRETTA	G	Iniezione Gassosa Diretta	9 ÷ 38	-	5
TSI 03	M	Iniezione Gassosa Sequenziale Fasata	-	1200/2000	4
FCS 233	G	Aspirato con miscelatore	-	1350/2250	4
EMMEGAS GDV	DM	Dual Fuel Diesel/Metano	-	1710/2860	4

Emmegas produce un'ampia gamma di kit ad iniezione sequenziale e diretta - GPL e metano - per motori benzina e di un kit dual-fuel per motori diesel.



EMMEGAS KIT SIMPLE GPL



EMMEGAS GDV

LOVATO GAS S.p.A.

Strada Casale, 175 - 36100 Vicenza • Tel. +39.0444.218911 • www.lovatogas.com • info@lovatogas.com

Sistema	ALIMENTAZIONE	TIPOLOGIA IMPIANTO	POTENZA PER CILINDRO kW	CILINDRATA MIN/MAX cm ³	OMOLOG. EURO
M200	G/M	Aspirato tradizionale	-	-	0
LOVECO-4EU PLUS II	G/M	Aspirato in retroazione su sonda LAMBDA	-	890/2480	4
EASY FAST - OBD-II	G	Iniezione Gassosa Sequenziale Fasata	12 ÷ 37	-	5/6

Il sistema M200 permette di modificare le auto datate che sono alimentate a carburatore o ad iniezione senza catalizzatore in maniera moderna e sicura. È, infatti, dotato di un sistema di sicurezza car safety.

Il sistema LOVECO 4EU PLUS II è completo di emulatore stacca iniettori ed è in grado di mantenere un rapporto ottimale aria/gas attraverso la sonda Lambda in modo tale da assicurare una carburazione perfetta per guidabilità, consumi ed emissioni.



LOVATO EASY FAST - OBD II - G

	ALIMENTAZIONE	TIPOLOGIA IMPIANTO	POTENZA PER CILINDRO kW	CILINDRATA MIN/ MAX cm ³	OMOLOG. EURO
EASY FAST - SMART	G	Iniezione Gassosa Sequenziale Fasata	12 ÷ 37	-	5/6
EASY FAST - OBD-II	M	Iniezione Gassosa Sequenziale Fasata	10 ÷ 28	-	5/6
EASY FAST - SMART	M	Iniezione Gassosa Sequenziale Fasata	10 ÷ 28	-	5/6
EASY FAST - OBD-II	G/M	Iniezione Gassosa Sequenziale Fasata	-	860/5500 ASP - 1340/2230 TRB	4 4
EASY FAST - SMART	G/M	Iniezione Gassosa Sequenziale Fasata	-	860/5500 ASP - 1340/2230 TRB	4 4

Il sistema EASY FAST è concepito per trasformare motori da 2 a 8 cilindri nella versione OBD-II e da 2 a 4 nella versione SMART ed è caratterizzato da un'elettronica evoluta ed affidabile e da un'interfaccia utente semplice ed intuitiva per ridurre i tempi di taratura. I componenti sono integrati per minimizzare gli ingombri e per ridurre i tempi di installazione.

E-GO	G	Iniezione Sequenziale Fasata	12 ÷ 37	-	5/6
E-GO	M	Iniezione Sequenziale Fasata	10 ÷ 28	-	5/6
E-GO	G/M	Iniezione Sequenziale Fasata	-	860/5500 ASP - 1340/2230 TRB	4 4

Il nuovo sistema E-GO racchiude tutta l'essenza dell'innovazione Lovato ed è stato sviluppato per motori da 2 a 4 cilindri. La compattezza della centralina, l'adattabilità del sensore e del filtro e la revisionabilità degli iniettori rendono questo impianto sempre più versatile ed Easy-GOing.

EASY FAST DIRECT INJECTION	G	I.G. Sequenziale Fasata per auto ad iniezione diretta	12 ÷ 37	-	5/6
----------------------------	---	---	---------	---	-----

Il nuovo sistema EASY FAST DIRECT INJECTION è stato sviluppato per trasformare a gas le auto alimentate ad iniezione diretta di benzina. La salvaguardia e l'emulazione degli iniettori benzina sono la parte più importante dell'applicazione e sono state sviluppate con un consistente lavoro in laboratorio e su strada per garantire il massimo piacere di guida.

M.G. MOTOR GAS S.r.l.

Tel. +39.081.5129104 • Fax +39.081.5127717 • www.mgmotorgas.it • mg@mgmotorgas.it

NEWECO DR5	G	Iniezione Gassosa Sequenziale Fasata	10,68 ÷ 29,33	-	5/6
NEWECO DR6 CNG	M	Iniezione Gassosa Sequenziale Fasata	8,93 ÷ 14,67	-	5/6
NEWECO DR1	G	Iniezione Gassosa Sequenziale Fasata	-	831/3745	4
NEWECO PR91/01	G/M	Aspirato tradizionale	-	899/2245	4
NEWECO PR91	G	Aspirato tradizionale	-	1198/1996	2
NEWECO IS MET	M	Iniezione Gassosa Sequenziale Fasata	-	831/2186	4

I sistemi NEWECO, nella tipologia ad Iniezione Gassosa sequenziale e in quella tradizionale di "aspirato", sono particolarmente innovativi, funzionali ed affidabili. Il DR1, per motori ad accensione comandata di ultima generazione, è un sistema non invasivo che si adatta perfettamente alla gestione dell'alimentazione a benzina, dosando il gas per ottimizzare rendimento ed emissioni. Semplice nel montaggio con connessioni precablate, con una soluzione innovativa della gestione benzina, il DR1 è completamente autoadattante. I sistemi della serie PR91/01 sono tra i più innovativi ed affidabili della loro categoria per l'ottimizzazione dei consumi e rendimenti con un'erogazione elastica della potenza.

MTM - BRC GAS EQUIPMENT

M.T.M. S.r.l. • Via La Morra, 1 - 12062 Cherasco (CN) • Tel. +39.0172.48681 • Fax +39.0172.488237 • www.brc.it • info@brc.it

SEQUENT	G	Iniezione Gassosa Sequenziale Fasata	9,45 ÷ 36,8	-	5
SEQUENT	M	Iniezione Gassosa Sequenziale Fasata	9,45 ÷ 22,1375 22,4 ÷ 36,8	- -	5/6 5/6
SEQUENT PLUG&DRIVE	G	Iniezione Gassosa Sequenziale Fasata	-	597/6208 ASP - 523/1437 TRB - 1498/3151 TRB	4 4 4
SEQUENT PLUG&DRIVE	M	Iniezione Gassosa Sequenziale Fasata	-	900/3464 ASP - 3724/6208 ASP - 1498/2498 TRB	4 4 4
SEQUENT 24.11	G	Iniezione Gassosa Sequenziale Fasata	-	597/6208 ASP - 523/1437 TRB - 1498/3151 TRB	4 4 4
SEQUENT DIRECT INJECTION	G	I.G. Sequenziale Fasata per auto ad iniezione diretta	-	597/6208 ASP - 523/1437 TRB - 1498/3151 TRB	4 4 4
JUST	G/M	Aspirato con mix e motorino passo-passo	-	900/2480 ASP	4
BLITZ	G/M	Aspirato con mix e attuatore	-	780/2500 ASP	2

Sequent, grazie alla sua architettura seriale rispetto al sistema di iniezione benzina, risulta pienamente compatibile con quanto prescritto dalle norme EOBD rappresentando il prodotto ideale per la conversione delle vetture più sofisticate. Sequent è un vero Common Rail. Infatti introduce nel settore dell'alimentazione a gas l'evoluzione vincente utilizzata per i moderni motori diesel: una "linea-binario" in pressione (il Rail) che fornisce carburante a tutti gli iniettori. Sequent è caratterizzato da procedure di taratura ed automappatura particolarmente rapide e flessibili, capaci di ben adattarsi a qualsiasi tipologia di vettura garantendo all'installatore la più ampia libertà di lavoro.

TARTARINI AUTO S.p.A.

Via Bonazzi, 43 - 40013 Castel Maggiore (BO) • Tel. +39.051.6322411 • Fax +39.051.6322401 • www.tartariniauto.it • info@tartariniauto.it

SEQUENZIALE FASATO GPL EURO 5	G	Iniezione Gassosa Sequenziale Fasata	9 ÷ 42	-	5/6
SEQUENZIALE FASATO CNG EURO 5	M	Iniezione Gassosa Sequenziale Fasata	9 ÷ 43	-	5/6

Il sistema "Sequenziale fasato GPL e Metano" è l'unico attualmente sul mercato realizzato per consentire la conversione di vetture di grossa cilindrata e auto turbo. Grazie al circuito di riscaldamento il riduttore/vaporizzatore modello RP/G 05/S consente di alimentare vetture oltre 240 kW garantendo eccellenti prestazioni.

G - GPL M - Metano
DM - Diesel/Metano
I.G. - Iniezione Gassosa
NL - Nessuna Limitazione
CL - Con Limitazione
ASP - Aspirati TRB - Turbo
SVR - Sovralimentati
ID - Iniezione Diretta



LOVATO E-GO - G



LOVATO EASY FAST - SMART - G



LOVATO EASY FAST DIRECT INJECT



M.G. MOTORGAS NEWECO DR1



M.G. MOTORGAS NEWECO PR91



MTM BRC SEQUENT



TARTARINI KIT SEQUENZ. FASATO

PREZZO Euro	CILINDRATA cm ³	ALIMENTAZIONE	EMISSIONI CO ₂ g/km	POTENZA MAX Kw(CV) / giri al min.	TRAZIONE	VELOCITÀ MAX km/h	CONSUMO URBANO EXTRAURBANO MISTO l/100 km; metano Kg/100 km	OMOLOG. EURO
----------------	-------------------------------	---------------	-----------------------------------	--------------------------------------	----------	----------------------	--	--------------

BG Benzina / GPL
BM Benzina / Metano
IB Ibrido elettrico / Benzina
ID Ibrido elettrico / Diesel
E Elettrico
A Anteriore
P Posteriore **I** Integrale
A+P 4WD a inserimento elettronico

ALFA ROMEO

MiTo 1.4 GPL Turbo 120CV Progression	20.750	1368	BG	131	88 (120) / 5000	A	198	10,6-6,6-8,1	6
MiTo 1.4 GPL Turbo 120CV Distinctive	21.650	1368	BG	131	88 (120) / 5000	A	198	10,6-6,6-8,1	6
MiTo 1.4 GPL Turbo 120CV Junior	21.650	1368	BG	131	88 (120) / 5000	A	198	10,6-6,6-8,1	6
Giulietta 1.4 GPL Turbo 120CV Impression	22.750	1368	BG	134	88 (120) / 5000	A	195	10,9-6,8-8,3	6
Giulietta 1.4 GPL Turbo 120CV Progression	24.750	1368	BG	134	88 (120) / 5000	A	195	10,9-6,8-8,3	6
Giulietta 1.4 GPL Turbo 120CV Distinctive	26.150	1368	BG	134	88 (120) / 5000	A	195	10,9-6,8-8,3	6
Giulietta 1.4 GPL Turbo 120CV Sprint	26.850	1368	BG	134	88 (120) / 5000	A	195	10,9-6,8-8,3	6



ALFA ROMEO MITO

AUDI

A3 Sportback 1.4 TFSI g-tron Attraction	26.100	1390	BM	92	81 (110) / 4800	A	197	4,4-2,7-3,3	6
A3 Sportback 1.4 TFSI g-tron Ambition	27.700	1390	BM	92	81 (110) / 4800	A	197	4,4-2,7-3,3	6
A3 Sportback 1.4 TFSI g-tron Ambiente	27.700	1390	BM	92	81 (110) / 4800	A	197	4,4-2,7-3,3	6
A3 Sportback 1.4 TFSI g-tron S-tronic Attraction	28.300	1390	BM	92	81 (110) / 4800	A	197	4,1-2,7-3,2	6
A3 Sportback 1.4 TFSI g-tron S-tronic Ambition	29.900	1390	BM	92	81 (110) / 4800	A	197	4,1-2,7-3,2	6
A3 Sportback 1.4 TFSI g-tron S-tronic Ambiente	29.900	1390	BM	92	81 (110) / 4800	A	197	4,1-2,7-3,2	6
A3 Sportback 1.4 TFSI e-tron S-tronic Ambition	40.500	1390	IB	37	110 (150)	A	222	0,01-0,01-1,6	6
A8 2.0 TFSI Hybrid Tiptronic	94.300	1984	IB	144	180 (245)	A	235	6,1-6,2-6,2	6
A8 2.0L TFSI Hybrid Tiptronic	102.700	1984	IB	146	180 (245)	A	228	6,3-6,3-6,3	6
Q5 2.0 TFSI Hybrid Quattro Tiptronic	60.250	1984	IB	159	180 (245)	I	225	6,6-7,1-6,9	5
Q5 2.0 TFSI Hybrid Quattro Tiptronic Business	61.120	1984	IB	159	180 (245)	I	225	6,6-7,1-6,9	5
Q5 2.0 TFSI Hybrid Quattro Tiptronic Advanced	61.570	1984	IB	159	180 (245)	I	225	6,6-7,1-6,9	5
Q5 2.0 TFSI Hybrid Quattro Tiptronic Advanced Plus	62.270	1984	IB	159	180 (245)	I	225	6,6-7,1-6,9	5



AUDI A3 SPORTBACK



AUDI A8

BMW

i3	36.500	-	E	-	125 (170) 4800	P	150	-	5
i3 Range Extender	41.150	-	E	-	125 (170) 4800	P	150	-	6
Active Hybrid 3	56.850	2979	IB	139	250 (340)	P	250	5,3-6,4-5,9	6
Active Hybrid 3 Sport	58.850	2979	IB	139	250 (340)	P	250	5,3-6,4-5,9	6
Active Hybrid 3 Luxury	59.750	2979	IB	139	250 (340)	P	250	5,3-6,4-5,9	6
Active Hybrid 3 Msport	61.550	2979	IB	139	250 (340)	P	250	5,3-6,4-5,9	6
Active Hybrid 5	66.150	2979	IB	149	250 (340)	P	250	6,1-6,6-6,4	6
Active Hybrid 5 Luxury	72.050	2979	IB	159	250 (340)	P	250	6,5-7,0-6,8	6
Active Hybrid 7	97.850	2979	IB	158	235 (320) 5800	P	250	7,5-6,0-6,8	5
Active Hybrid 7 Luxury	104.200	2979	IB	158	235 (320) 5800	P	250	7,5-6,0-6,8	5
i8	139.650	1499	IB	49	266 (362)	A+P	250	7,5-6,0-2,1	6



BMW i3



BMW ACTIVE HYBRID 7

CHEVROLET

Spark 1.0 GPL LS	11.474	995	BG	110	50 (68) / 6400	A	154	8,7-5,6-6,8	5
Spark 1.0 GPL LT	12.669	995	BG	110	50 (68) / 6400	A	154	8,7-5,6-6,8	5
Spark 1.2 GPL LTZ	14.081	1206	BG	109	60 (82) / 6400	A	164	8,6-5,9-6,8	5
Aveo 1.2 86CV GPL 5p LT	14.408	1229	BG	119	63 (86) / 5600	A	171	9,5-6,1-7,4	5
Cruze 1.8 GPL 5p LT Hatchback	19.756	1796	BG	146	104 (141) / 6200	A	200	12,4-7,2-9,0	5
Cruze 1.8 GPL 4p LT	20.109	1796	BG	146	104 (141) / 6200	A	200	12,4-7,2-9,0	5
Orlando 1.8 GPL LT	23.507	1796	BG	154	104 (141) / 6200	A	185	12,7-7,8-9,5	5



CHEVROLET AVEO

CITROËN

C-Zero Full Electric Airdeum Seduction	30.691	-	E	-	49 (67) 2500	P	130	-	5
C3 1.4 VTi 95 GPL Exclusive	18.700	1397	BG	129	70 (95) / 6000	A	182	10,9-6,7-8,2	5
C3 Picasso 1.4 VTi 95 GPL Seduction	18.700	1397	BG	134	70 (95) / 6000	A	178	11,2-7,0-8,5	5
DS3 1.4 VTi 95 GPL Chic	18.200	1397	BG	129	70 (95) / 6000	A	182	10,9-6,7-8,2	5
DS5 Hybrid 4x4 Chic	40.900	1997	ID	88	147 (200)	I	211	3,2-3,6-3,4	5
DS5 Hybrid 4x4 So Chic	42.950	1997	ID	88	147 (200)	I	211	3,2-3,6-3,4	5
DS5 Hybrid 4x4 Business	45.200	1997	ID	88	147 (200)	I	211	3,2-3,6-3,4	5
DS5 Hybrid 4x4 Sport Chic	46.950	1997	ID	88	147 (200)	I	211	3,2-3,6-3,4	5



CITROËN C3 PICASSO

DACIA

Sandero 1.2 75CV GPL Ambiance	9.500	1149	BG	120	55 (75) / 5500	A	162	9,8-6,2-7,5	5
Sandero 1.2 75CV GPL Lauréate	10.700	1149	BG	120	55 (75) / 5500	A	162	9,8-6,2-7,5	5
Sandero 1.2 75CV GPL SL Trasversale	11.200	1149	BG	120	55 (75) / 5500	A	162	9,8-6,2-7,5	5
Logan MCV 1.2 75CV GPL Ambiance	10.500	1149	BG	120	55 (75) / 5500	A	162	9,8-6,2-7,5	5
Logan MCV 1.2 75CV GPL Lauréate	11.700	1149	BG	120	55 (75) / 5500	A	162	9,8-6,2-7,5	5
Logan MCV 1.2 75CV GPL SL Trasversale	12.200	1149	BG	120	55 (75) / 5500	A	162	9,8-6,2-7,5	5
Dokker 1.6 85CV GPL Ambiance	11.900	1598	BG	144	60,5 (83) / 5000	A	159	11,7-7,5-9,0	5
Dokker 1.6 85CV GPL Lauréate	13.100	1598	BG	144	60,5 (83) / 5000	A	159	11,7-7,5-9,0	5
Lodgy 1.6 85CV GPL 5 posti Ambiance	12.000	1598	BG	139	60,5 (83) / 5000	A	160	9,4-5,7-7,1	5
Lodgy 1.6 85CV GPL 5 posti Lauréate	13.200	1598	BG	139	60,5 (83) / 5000	A	160	9,4-5,7-7,1	5
Lodgy 1.6 85CV GPL 5 posti Prestige	14.400	1598	BG	139	60,5 (83) / 5000	A	160	9,4-5,7-7,1	5
Lodgy 1.6 85CV GPL 7 posti Ambiance	12.500	1598	BG	161	60,5 (83) / 5000	A	160	9,4-5,7-7,1	5
Lodgy 1.6 85CV GPL 7 posti Lauréate	13.700	1598	BG	161	60,5 (83) / 5000	A	160	9,4-5,7-7,1	5
Lodgy 1.6 85CV GPL 7 posti SL Trasversale	14.200	1598	BG	161	60,5 (83) / 5000	A	160	9,4-5,7-7,1	5
Lodgy 1.6 85CV GPL 7 posti Prestige	14.900	1598	BG	161	60,5 (83) / 5000	A	160	9,4-5,7-7,1	5
Duster 1.6 110CV GPL Ambiance	13.400	1598	BG	145	74 (105) / 5750	A	165	11,8-7,7-9,0	5
Duster 1.6 110CV GPL Lauréate	14.600	1598	BG	145	74 (105) / 5750	A	165	11,8-7,7-9,0	5
Duster 1.6 110CV GPL SL Trasversale	15.100	1598	BG	145	74 (105) / 5750	A	165	11,8-7,7-9,0	5



DACIA SANDERO



DACIA LODGY



DACIA DUSTER

DR

dr Zero 1.0 Bifuel GPL	8.980	998	BG	102	51 (69) / 6000	A	150	8,0-5,5-6,4	6
dr Zero 1.0 Bifuel GPL Chromatic	9.380	998	BG	102	51 (69) / 6000	A	150	8,0-5,5-6,4	6
CityCross 1.3 Bifuel Benzina-GPL Luxury	10.980	1297	BG	110	61 (83) / 6000	A	156	8,8-5,5-6,7	5
CityCross 1.3 Bifuel Benzina-GPL Executive	11.980	1297	BG	110	61 (83) / 6000	A	156	8,8-5,5-6,7	5
CityCross 1.3 Bifuel Benzina-Metano Luxury	12.500	1297	BM	112	61 (83) / 6000	A	156	5,0-3,3-3,9	5
CityCross 1.3 Bifuel Benzina-Metano Executive	13.500	1297	BM	112	61 (83) / 6000	A	156	5,0-3,3-3,9	5



DR ZERO

Tutti i prezzi sono da considerarsi chiavi in mano, IPT esclusa.

	PREZZO Euro	CILINDRATA cm ³	ALIMENTAZIONE	EMISSIONI CO ₂ g/km	POTENZA MAX Kw(CV) / giri al min.	TRAZIONE	VELOCITÀ MAX Km/h	CONSUMO URBANO EXTRAURBANO MISTO l/100 km; metano Kg/100 km	OMOLOG. EURO
dr5 1.6 16V 126CV Bifuel GPL Cross	15.980	1579	BG	138	93 (126) / 6150	A	175	11,0-6,9-8,5	5
dr5 1.6 16V 126CV Bifuel GPL Elegance	15.980	1579	BG	138	93 (126) / 6150	A	175	11,0-6,9-8,5	5
dr5 1.6 16V 126CV Bifuel Metano Cross	16.500	1579	BM	139	93 (126) / 6150	A	175	6,7-4,2-5,2	5
dr5 1.6 16V 126CV Bifuel Metano Elegance	16.500	1579	BM	139	93 (126) / 6150	A	175	6,7-4,2-5,2	5
FIAT									
500 1.2 Easy Power Pop	15.000	1242	BG	106	51 (69) / 5500	A	160	8,2-5,6-6,6	6
500 1.2 Easy Power Lounge	16.500	1242	BG	106	51 (69) / 5500	A	160	8,2-5,6-6,6	6
500L 0.9 TwinAir Turbo Natural Power Pop	19.550	875	BM	105	62 (85) / 5500	A	167	4,7-3,4-3,9	5
500L 0.9 TwinAir Turbo Natural Power Pop Star	21.150	875	BM	105	62 (85) / 5500	A	167	4,7-3,4-3,9	5
500L 0.9 TwinAir Turbo Natural Power Lounge	22.750	875	BM	105	62 (85) / 5500	A	167	4,7-3,4-3,9	5
500L 1.4 T-Jet 120CV GPL Pop	20.450	1368	BG	144	80 (120) / 5000	A	189	11,7-7,2-8,9	6
500L 1.4 T-Jet 120CV GPL Pop Star	21.150	1368	BG	144	80 (120) / 5000	A	189	11,7-7,2-8,9	6
500L 1.4 T-Jet 120CV GPL Lounge	22.750	1368	BG	144	80 (120) / 5000	A	189	11,7-7,2-8,9	6
500L 1.4 T-Jet 120CV GPL Trekking	23.550	1368	BG	144	80 (120) / 5000	A	189	11,7-7,2-8,9	6
500L Living 0.9 TwinAir Turbo Natural Power Pop Star	21.950	875	BM	105	62 (85) / 5500	A	167	4,7-3,3-3,9	5
500L Living 0.9 TwinAir Turbo Natural Power Lounge	23.550	875	BM	105	62 (85) / 5500	A	167	4,7-3,3-3,9	5
Panda 1.2 Easy Power Pop	12.850	1242	BG	107	51 (69) / 5500	A	164	7,1-6,3-6,6	6
Panda 1.2 Easy Power Easy	13.600	1242	BG	107	51 (69) / 5500	A	164	7,1-6,3-6,6	6
Panda 1.2 Easy Power Young	13.600	1242	BG	107	51 (69) / 5500	A	164	7,1-6,3-6,6	6
Panda 1.2 Easy Power Lounge	14.850	1242	BG	107	51 (69) / 5500	A	164	7,1-6,3-6,6	6
Panda 0.9 TwinAir Turbo Natural Power Pop	14.650	875	BM	86	63 (85) / 5500	A	170	4,0-2,6-3,1	5
Panda 0.9 TwinAir Turbo Natural Power Easy	15.400	875	BM	86	63 (85) / 5500	A	170	4,0-2,6-3,1	5
Panda 0.9 TwinAir Turbo Natural Power Young	15.400	875	BM	86	63 (85) / 5500	A	170	4,0-2,6-3,1	5
Panda 0.9 TwinAir Turbo Natural Power Lounge	16.650	875	BM	86	63 (85) / 5500	A	170	4,0-2,6-3,1	5
Panda 0.9 TwinAir Turbo Natural Power Trekking	18.150	875	BM	86	63 (85) / 5500	A	170	4,0-2,6-3,1	5
Punto 1.4 3p Easy Power Street	15.100	1368	BG	114	57 (77) / 6000	A	165	9,0-5,9-7,0	6
Punto 1.4 3p Easy Power Young	16.100	1368	BG	114	57 (77) / 6000	A	165	9,0-5,9-7,0	6
Punto 1.4 3p Easy Power Lounge	16.100	1368	BG	114	57 (77) / 6000	A	165	9,0-5,9-7,0	6
Punto 1.4 5p Easy Power Street	15.900	1368	BG	114	57 (77) / 6000	A	165	9,0-5,9-7,0	6
Punto 1.4 5p Easy Power Young	16.900	1368	BG	114	57 (77) / 6000	A	165	9,0-5,9-7,0	6
Punto 1.4 5p Easy Power Lounge	16.900	1368	BG	114	57 (77) / 6000	A	165	9,0-5,9-7,0	6
Punto 1.4 3p Natural Power Street	16.100	1368	BM	115	52 (70) / 6000	A	162	5,4-3,5-4,2	6
Punto 1.4 3p Natural Power Young	17.100	1368	BM	115	52 (70) / 6000	A	162	5,4-3,5-4,2	6
Punto 1.4 3p Natural Power Lounge	17.100	1368	BM	115	52 (70) / 6000	A	162	5,4-3,5-4,2	6
Punto 1.4 5p Natural Power Street	16.900	1368	BM	115	52 (70) / 6000	A	162	5,4-3,5-4,2	6
Punto 1.4 5p Natural Power Young	17.900	1368	BM	115	52 (70) / 6000	A	162	5,4-3,5-4,2	6
Punto 1.4 5p Natural Power Lounge	17.900	1368	BM	115	52 (70) / 6000	A	162	5,4-3,5-4,2	6
Qubo 1.4 77CV E6 Natural Power Active	17.700	1368	BM	119	57 (77) / 6000	A	155	5,4-3,5-4,2	5
Qubo 1.4 77CV E6 Natural Power My Life	18.950	1368	BM	119	57 (77) / 6000	A	155	5,4-3,5-4,2	5
Qubo 1.4 77CV E6 Natural Power Dynamic	19.200	1368	BM	119	57 (77) / 6000	A	155	5,4-3,5-4,2	5
Doblò 1.4 T-Jet 120CV Natural Power Pop	22.700	1368	BM	134	88 (120) / 5000	A	172	6,5-4,0-4,9	5
Doblò 1.4 T-Jet 120CV Natural Power Easy	23.900	1368	BM	134	88 (120) / 5000	A	172	6,5-4,0-4,9	5
Doblò 1.4 T-Jet 120CV Natural Power Lounge	25.900	1368	BM	134	88 (120) / 5000	A	172	6,5-4,0-4,9	5
FORD									
Ka 1.2 69CV Benzina-GPL Plus	11.750	1242	BG	106	51 (69) / 5500	A	159	6,0-4,7-5,2	6
Fiesta 1.4 3p Benzina-GPL	14.750	1388	BG	92	68 (95) / 5500	A	175	9,5-5,8-7,2	6
Fiesta 1.4 3p Benzina-GPL Titanium	16.250	1388	BG	92	68 (95) / 5500	A	175	9,5-5,8-7,2	6
Fiesta 1.4 3p Benzina-GPL Black & White edition	16.250	1388	BG	92	68 (95) / 5500	A	175	9,5-5,8-7,2	6
Fiesta 1.4 5p Benzina-GPL	15.500	1388	BG	92	68 (95) / 5500	A	175	9,5-5,8-7,2	6
Fiesta 1.4 5p Benzina-GPL Titanium	17.000	1388	BG	92	68 (95) / 5500	A	175	9,5-5,8-7,2	6
Fiesta 1.4 5p Benzina-GPL Black & White edition	17.000	1388	BG	92	68 (95) / 5500	A	175	9,5-5,8-7,2	6
Focus 1.6 120CV GPL Plus	20.000	1596	BG	122	88 (120) / 6000	A	196	10,9-5,6-7,6	6
Focus 1.6 120CV GPL Titanium	21.750	1596	BG	122	88 (120) / 6000	A	196	10,9-5,6-7,6	6
Focus SW 1.6 120CV GPL Plus	21.000	1596	BG	122	88 (120) / 6000	A	196	10,9-5,6-7,6	6
Focus SW 1.6 120CV GPL Titanium	22.750	1596	BG	122	88 (120) / 6000	A	196	10,9-5,6-7,6	6
B-Max 1.4 90CV GPL	18.250	1388	BG	132	66 (90) / 5750	A	171	10,5-6,0-7,6	5
B-Max 1.4 90CV GPL Titanium	19.750	1388	BG	132	66 (90) / 5750	A	171	10,5-6,0-7,6	5
C-Max 1.6 120CV GPL Plus	21.000	1596	BG	154	88 (120) / 6000	A	188	8,7-5,3-6,6	6
C-Max 1.6 120CV GPL Titanium	22.750	1596	BG	154	88 (120) / 6000	A	188	8,7-5,3-6,6	5
Mondeo 2.0 187CV eCVT 4p Titanium	32.750	1999	IB	99	138 (187)	A	187	2,8-5,0-4,2	6
GAC GONOW									
Way Benzina / GPL	13.188	998	BG	129	40,5 (54) / 5600	P	120	10,6-6,4-7,9	N1
Way Cargo Benzina / GPL	12.944	998	BG	129	40,5 (54) / 5600	P	120	10,6-6,4-7,9	N1
Way M1 Benzina / GPL	12.700	998	BG	129	40,5 (54) / 5600	P	120	10,6-6,4-7,9	N1
Way M1 RT Benzina / GPL	15.262	998	BG	129	40,5 (54) / 5600	P	120	10,6-6,4-7,9	N1
GA 200 Ecomode Benzina / GPL	18.000	1997	BG	246	90 (124) / 5000	A+P	155	20,0-12,4-15,2	N1
GREAT WALL									
Voleex C20R 1.5 Ecodual City	12.890	1497	BG	168	71 (97) / 6000	A	160	13,7-8,5-7,3	5
Voleex C20R 1.5 Ecodual Dignity	14.560	1497	BG	168	71 (97) / 6000	A	160	13,7-8,5-7,3	5
Steed SC 2.4 Ecodual Luxury 4x2	17.238	2378	BG	236	93 (126) / 5250	P	160	13,7-8,5-14,6	4
Steed SC 2.4 Ecodual Luxury 4x4	18.750	2378	BG	236	93 (126) / 5250	A+P	160	13,7-8,5-14,6	4
Steed 2.4 Ecodual Double Cab Luxury 4x2	18.249	2378	BG	236	93 (126) / 5250	P	160	13,7-8,5-14,6	4
Steed 2.4 Ecodual Double Cab SuperLuxury 4x4	20.728	2378	BG	236	93 (126) / 5250	A+P	160	13,7-8,5-14,6	4
Hover 5 2.4 Ecodual Luxury 4x2	20.050	2378	BG	222	93 (126) / 5250	P	160	13,7-8,5-13,8	5
Hover 5 2.4 Ecodual SuperLuxury 4x4	23.075	2378	BG	222	93 (126) / 5250	A+P	160	13,7-8,5-13,8	5
Hover 5 2.4 Ecodual SuperLuxury Sport 4x4	25.091	2378	BG	222	93 (126) / 5250	A+P	160	13,7-8,5-13,8	5

BG Benzina / GPL
BM Benzina / Metano
IB Ibrido elettrico / Benzina
ID Ibrido elettrico / Diesel
E Elettrico
A Anteriore
P Posteriore
I Integrale
A+P 4WD a inserimento elettronico



DR 5



FIAT 500



FIAT 500L LIVING



FIAT PANDA



FIAT PUNTO



FIAT QUBO



FORD KA



FORD FOCUS



FORD C-MAX



GAC GONOW GA 200



GREAT WALL STEED

PREZZO Euro	CILINDRATA cm ³	ALIMENTAZIONE	EMISSIONI CO ₂ g/km	POTENZA MAX Kw(CV) / giri al min.	TRAZIONE	VELOCITÀ MAX km/h	CONSUMO URBANO EXTRAURBANO MISTO l/100 km; metano Kg/100 km	OMOLOG. EURO
----------------	-------------------------------	---------------	-----------------------------------	--------------------------------------	----------	----------------------	--	--------------

BG Benzina / GPL
 BM Benzina / Metano
 IB Ibrido elettrico / Benzina
 ID Ibrido elettrico / Diesel
 E Elettrico
 A Anteriore
 P Posteriore I Integrale
 A+P 4WD a inserimento elettronico

HONDA									
Jazz Hybrid Elegance CVT	20.650	1339	IB	104	72 (98) / 5800	A	177	4,6-4,4-4,5	5
HYUNDAI									
i10 1.0 LPGI Econext Comfort	13.250	998	BG	104	51 (69) / 6200	A	153	8,3-5,4-6,4	6
i10 1.0 LPGI Econext Login	13.250	998	BG	104	51 (69) / 6200	A	153	8,3-5,4-6,4	6
i10 1.0 LPGI Econext Sound Edition	14.750	998	BG	104	51 (69) / 6200	A	153	8,3-5,4-6,4	6
INFINITI									
Q50 Hybrid Premium Executive	55.700	3498	IB	139	268 (364)	P	250	8,0-5,1-5,9	5
Q50 S Hybrid Sport	56.450	3498	IB	144	268 (364)	P	250	8,2-5,1-6,2	5
Q50 S Hybrid Sport Tech	62.450	3498	IB	144	268 (364)	P	250	8,2-5,1-6,2	5
Q50 S Hybrid Sport AWD	59.000	3498	IB	159	268 (364)	I	250	9,6-5,3-6,8	5
Q50 S Hybrid Sport Tech AWD	65.000	3498	IB	159	268 (364)	I	250	9,6-5,3-6,8	5
Q70 Hybrid Premium	61.150	3498	IB	145	268 (364)	P	250	8,7-5,3-6,2	5
Q70 Hybrid Premium Executive	61.150	3498	IB	145	268 (364)	P	250	8,7-5,3-6,2	5
Q70 Hybrid Premium Tech	64.600	3498	IB	145	268 (364)	P	250	8,7-5,3-6,2	5
KIA									
Picanto 1.0 12V Eco GPL Glam	12.700	998	BG	100	51 (69) / 6200	A	153	8,1-4,8-6,2	5
Rio 1.2 CVVT 5p Eco GPL City	14.100	1248	BG	116	63 (85) / 6000	A	172	9,3-6,0-7,2	6
Rio 1.2 CVVT 5p Eco GPL Active	14.600	1248	BG	116	63 (85) / 6000	A	172	9,3-6,0-7,2	6
cee'd 1.4 Eco GPL Active	19.000	1396	BG	130	73 (100) / 5500	A	182	10,7-7,1-8,5	5
cee'd 1.4 Eco GPL Cool	21.000	1396	BG	130	73 (100) / 5500	A	182	10,7-7,1-8,5	5
cee'd SW 1.4 Eco GPL Active	19.800	1396	BG	136	73 (100) / 5500	A	182	11,0-7,0-8,4	5
cee'd SW 1.4 Eco GPL Cool	21.800	1396	BG	136	73 (100) / 5500	A	182	11,0-7,0-8,4	5
Venga 1.4 Eco GPL Active	17.600	1396	BG	137	66 (90) / 6000	A	168	10,7-7,1-8,5	5
Venga 1.4 Eco GPL Cool	18.700	1396	BG	137	66 (90) / 6000	A	168	10,7-7,1-8,5	5
Soul 1.6 Eco GPL You@Soul	21.500	1591	BG	142	96 (130) / 6400	A	185	10,9-7,5-8,8	6
Sportage 1.6 Eco GPL+ Active	23.100	1591	BG	140	99 (135) / 6300	A	178	10,7-7,6-8,8	5
Sportage 1.6 Eco GPL+ Cool	24.600	1591	BG	140	99 (135) / 6300	A	178	10,7-7,6-8,8	5
Sportage 1.6 Eco GPL+ Class	26.100	1591	BG	140	99 (135) / 6300	A	178	10,7-7,6-8,8	5
LANCIA									
Ypsilon 0.9 TwinAir 80CV Metano Ecochic Elefantino	16.650	875	BM	86	63 (85) / 5500	A	169	4,0-2,6-3,1	6
Ypsilon 0.9 TwinAir 80CV Metano Ecochic Gold	17.450	875	BM	86	63 (85) / 5500	A	169	4,0-2,6-3,1	6
Ypsilon 0.9 TwinAir 80CV Metano Ecochic 30th	18.250	875	BM	86	63 (85) / 5500	A	169	4,0-2,6-3,1	6
Ypsilon 0.9 TwinAir 80CV Metano Ecochic Elle	20.000	875	BM	86	63 (85) / 5500	A	169	4,0-2,6-3,1	6
Ypsilon 1.2 69CV GPL Ecochic Elefantino	14.850	1242	BG	110	51 (69) / 5500	A	163	8,7-5,7-6,8	6
Ypsilon 1.2 69CV GPL Ecochic Gold	15.650	1242	BG	110	51 (69) / 5500	A	163	8,7-5,7-6,8	6
Ypsilon 1.2 69CV GPL Ecochic S Momodesign	16.000	1242	BG	110	51 (69) / 5500	A	163	8,7-5,7-6,8	6
Ypsilon 1.2 69CV GPL Ecochic 30th Anniversary	16.450	1242	BG	110	51 (69) / 5500	A	163	8,7-5,7-6,8	6
Ypsilon 1.2 69CV GPL Ecochic Platinum	17.300	1242	BG	110	51 (69) / 5500	A	163	8,7-5,7-6,8	6
Ypsilon 1.2 69CV GPL Ecochic Elle	18.200	1242	BG	110	51 (69) / 5500	A	163	8,7-5,7-6,8	6
Delta 1.4 T-Jet 120CV GPL Ecochic Iron	22.950	1368	BG	131	88 (120) / 5000	A	195	10,5-6,5-8,0	6
Delta 1.4 T-Jet 120CV GPL Ecochic Silver	24.350	1368	BG	131	88 (120) / 5000	A	195	10,5-6,5-8,0	6
Delta 1.4 T-Jet 120CV GPL Ecochic Gold	25.750	1368	BG	131	88 (120) / 5000	A	195	10,5-6,5-8,0	6
LAND ROVER									
Range Rover Sport 3.0 SDV6 HEV HSE	91.400	2993	ID	196	250 (340)	I	210	8,5-7,0-7,5	6
Range Rover Sport 3.0 SDV6 HEV HSE Dynamic	93.000	2993	ID	196	250 (340)	I	210	8,5-7,0-7,5	6
Range Rover Sport 3.0 SDV6 HEV Autobiography	101.600	2993	ID	196	250 (340)	I	210	8,5-7,0-7,5	6
Range Rover Sport 3.0 SDV6 HEV Autobiog. Dynamic	104.100	2993	ID	196	250 (340)	I	210	8,5-7,0-7,5	6
Range Rover 3.0 SDV6 HEV Autobiography	135.100	2993	ID	196	250 (340)	I	210	8,5-7,0-7,5	5
Range Rover 3.0 SDV6 HEV Autobiography Black	171.800	2993	ID	196	250 (340)	I	210	8,5-7,0-7,5	5
Range Rover 3.0 SDV6 HEV Autobiography LWB	140.500	2993	ID	196	250 (340)	I	210	8,5-7,0-7,5	5
Range Rover 3.0 SDV6 HEV Autobiography Black LWB	184.500	2993	ID	196	250 (340)	I	210	8,5-7,0-7,5	5
LEXUS									
CT Hybrid	27.700	1798	IB	82	100 (136)	A	180	3,6-3,5-3,6	6
CT Hybrid Executive	30.700	1798	IB	94	100 (136)	A	180	4,1-4,0-4,1	6
CT Hybrid Anniversary	30.700	1798	IB	94	100 (136)	A	180	4,1-4,0-4,1	6
CT Hybrid F-Sport	33.200	1798	IB	94	100 (136)	A	180	4,1-4,0-4,1	6
CT Hybrid Luxury	36.700	1798	IB	94	100 (136)	A	180	4,1-4,0-4,1	6
IS Hybrid	38.200	2494	IB	99	164 (223)	P	200	4,4-4,5-4,3	5
IS Hybrid Executive	41.600	2494	IB	103	164 (223)	P	200	4,6-4,6-4,4	5
IS Hybrid F-Sport	44.950	2494	IB	109	164 (223)	P	200	4,9-4,9-4,7	5
IS Hybrid Luxury	50.700	2494	IB	109	164 (223)	P	200	4,9-4,9-4,7	5
GS Hybrid	49.500	2494	IB	109	164 (223)	P	190	4,8-4,5-4,7	5
GS Hybrid Executive	57.500	2494	IB	113	164 (223)	P	190	5,0-4,8-4,9	5
GS Hybrid Luxury	66.500	2494	IB	113	164 (223)	P	190	5,0-4,8-4,9	5
GS Hybrid F-Sport	61.000	2494	IB	115	164 (223)	P	190	5,7-4,9-5,0	5
GS 345CV Hybrid	60.100	3456	IB	137	254 (345)	P	250	6,5-5,4-5,9	5
GS 345CV Hybrid Executive	69.100	3456	IB	141	254 (345)	P	250	6,7-5,5-6,1	5
GS 345CV Hybrid Luxury	77.100	3456	IB	141	254 (345)	P	250	6,7-5,5-6,1	5
GS 345CV Hybrid F-Sport	72.600	3456	IB	145	254 (345)	P	250	6,9-5,7-6,2	5
LS Hybrid	117.300	4969	IB	199	327 (445)	I	250	10,5-7,5-8,6	6
LS Hybrid Executive	127.300	4969	IB	199	327 (445)	I	250	10,5-7,5-8,6	6
LS Hybrid F-Sport	143.600	4969	IB	199	327 (445)	I	250	10,5-7,5-8,6	6
LS Hybrid Luxury	152.600	4969	IB	199	327 (445)	I	250	10,5-7,5-8,6	6
NX Hybrid	39.800	2494	IB	117	145 (197)	A	180	5,1-5,1-5,1	6
NX Hybrid Executive	42.500	2494	IB	121	145 (197)	A	180	5,4-5,3-5,3	6



HONDA JAZZ



INFINITI Q50



KIA RIO



KIA VENG



LANCIA YPSILON



LANCIA DELTA



RANGE ROVER SPORT



LEXUS CT



LEXUS IS



LEXUS GS



LEXUS LS

	PREZZO Euro	CILINDRATA cm ³	ALIMENTAZIONE	EMISSIONI CO ₂ g/km	POTENZA MAX Kw(CV) / giri al min.	TRAZIONE	VELOCITÀ MAX km/h	CONSUMO URBANO EXTRAURBANO MISTO l/100 km; metano Kg/100 km	OMOLOG. EURO
NX Hybrid 4WD Executive	44.500	2494	IB	121	145 (197)	I	180	5,4-5,2-5,3	6
NX Hybrid 4WD F-Sport	52.800	2494	IB	121	145 (197)	I	180	5,4-5,2-5,3	6
NX Hybrid 4WD Luxury	54.800	2494	IB	121	145 (197)	I	180	5,4-5,2-5,3	6
RX Hybrid	59.750	3456	IB	145	220 (299)	I	200	6,5-6,0-6,3	5
RX Hybrid Executive	68.750	3456	IB	145	220 (299)	I	200	6,5-6,0-6,3	5
RX Hybrid Limited Edition	68.750	3456	IB	145	220 (299)	I	200	6,5-6,0-6,3	5
RX Hybrid F-Sport	72.250	3456	IB	145	220 (299)	I	200	6,5-6,0-6,3	5
RX Hybrid Luxury	77.750	3456	IB	145	220 (299)	I	200	6,5-6,0-6,3	5
MERCEDES									
Classe B 200 NGD Executive	30.320	1991	BM	117	115 (156) / 5000	A	200	6,0-3,3-4,3	6
Classe B 200 NGD Sport	31.620	1991	BM	117	115 (156) / 5000	A	200	6,0-3,3-4,3	6
Classe B Electric Drive Executive	41.403	-	E	-	65 (88) / 9900	A	160	-	5
Classe B Electric Drive Executive	43.154	-	E	-	65 (88) / 9900	A	160	-	5
Classe C 300 h Automatic Executive	48.618	2143	ID	94	170 (231) / 3800	P	244	3,9-3,4-3,6	6
Classe C 300 h Automatic Business	49.308	2143	ID	94	170 (231) / 3800	P	244	3,9-3,4-3,6	6
Classe C 300 h Automatic Sport	50.092	2143	ID	94	170 (231) / 3800	P	244	3,9-3,4-3,6	6
Classe C 300 h Automatic Exclusive	52.246	2143	ID	94	170 (231) / 3800	P	244	3,9-3,4-3,6	6
Classe C 300 h Automatic Premium	54.686	2143	ID	94	170 (231) / 3800	P	244	3,9-3,4-3,6	6
Classe C SW 300 h Automatic Executive	50.326	2143	ID	99	170 (231) / 3800	P	238	4,0-3,7-3,8	6
Classe C SW 300 h Automatic Business	51.016	2143	ID	99	170 (231) / 3800	P	238	4,0-3,7-3,8	6
Classe C SW 300 h Automatic Sport	51.800	2143	ID	99	170 (231) / 3800	P	238	4,0-3,7-3,8	6
Classe C SW 300 h Automatic Exclusive	53.954	2143	ID	99	170 (231) / 3800	P	238	4,0-3,7-3,8	6
Classe C SW 300 h Automatic Premium	56.394	2143	ID	99	170 (231) / 3800	P	238	4,0-3,7-3,8	6
Classe E 200 NGD Executive	49.884	1991	BM	116	115 (156) / 5000	P	220	5,6-3,4-4,3	6
Classe E 200 NGD Sport	53.953	1991	BM	116	115 (156) / 5000	P	220	5,6-3,4-4,3	6
Classe E 200 NGD Premium	58.797	1991	BM	116	115 (156) / 5000	P	220	5,6-3,4-4,3	6
Classe E 300 BlueTec Hybrid Automatic Executive	54.194	2143	ID	99	170 (231) / 4200	P	242	4,1-3,7-3,8	5
Classe E 300 BlueTec Hybrid Automatic Sport	58.263	2143	ID	99	170 (231) / 4200	P	242	4,1-3,7-3,8	5
Classe E 300 BlueTec Hybrid Automatic Premium	63.107	2143	ID	99	170 (231) / 4200	P	242	4,1-3,7-3,8	5
Classe E SW 300 BlueTec Hybrid Automatic Executive	54.194	2143	ID	109	170 (231) / 4200	P	232	5,5-4,1-4,7	5
Classe E SW 300 BlueTec Hybrid Automatic Sport	58.263	2143	ID	109	170 (231) / 4200	P	232	5,5-4,1-4,7	5
Classe E SW 300 BlueTec Hybrid Automatic Premium	63.107	2143	ID	109	170 (231) / 4200	P	232	5,5-4,1-4,7	5
Classe S 300 BlueTec Hybrid Premium	90.900	2143	ID	115	170 (231) / 3800	P	240	4,7-4,3-4,4	6
Classe S 300 BlueTec Hybrid Maximum	102.910	2143	ID	115	170 (231) / 3800	P	240	4,7-4,3-4,4	6
Classe S 300 BlueTec Hybrid Premium Lunga	96.580	2143	ID	115	170 (231) / 3800	P	240	4,7-4,3-4,4	6
Classe S 300 BlueTec Hybrid Maximum Lunga	107.300	2143	ID	115	170 (231) / 3800	P	240	4,7-4,3-4,4	6
Classe S 400 Hybrid Premium	97.220	3498	IB	147	245 (333) / 6500	P	250	6,6-6,1-6,3	6
Classe S 400 Hybrid Maximum	110.548	3498	IB	147	245 (333) / 6500	P	250	6,6-6,1-6,3	6
Classe S 400 Hybrid Premium Lunga	103.170	3498	IB	147	245 (333) / 6500	P	250	6,6-6,1-6,3	6
Classe S 400 Hybrid Maximum Lunga	113.890	3498	IB	147	245 (333) / 6500	P	250	6,6-6,1-6,3	6
Classe S 500 Plug In Hybrid Premium Lunga	118.290	2996	IB	65	330 (449) / 5250	P	250	6,6-6,1-6,3	6
Classe S 500 Plug In Hybrid Maximum Lunga	126.950	2996	IB	65	330 (449) / 5250	P	250	6,6-6,1-6,3	6
GLE 500 e 4Matic Sport	82.670	2996	IB	209	330 (449)	I	245	11,2-7,6-8,8	6
GLE 500 e 4Matic Exclusive	86.460	2996	IB	209	330 (449)	I	245	11,2-7,6-8,8	6
GLE 500 e 4Matic Premium	88.160	2996	IB	209	330 (449)	I	245	11,2-7,6-8,8	6
GLE 500 e 4Matic Exclusive Plus	92.010	2996	IB	209	330 (449)	I	245	11,2-7,6-8,8	6
GLE 500 e 4Matic Premium Plus	93.720	2996	IB	209	330 (449)	I	245	11,2-7,6-8,8	6
MITSUBISHI									
i-MIEV 5p	32.214	-	E	-	47 (64) 3000	P	130	-	5
Space Star 1.0 ClearTec GPL Bi-Fuel Invite	13.150	999	BG	85	52 (71) / 6000	A	172	5,9-4,7-5,2	5
Space Star 1.0 ClearTec GPL Bi-Fuel Intense	14.700	999	BG	85	52 (71) / 6000	A	172	5,9-4,7-5,2	5
ASX 1.6 2WD GPL Bi-Fuel Inform	21.100	1590	BG	129	86 (117) / 6000	A	183	10,0-6,8-7,9	5
ASX 1.6 2WD GPL Bi-Fuel Invite	24.050	1590	BG	129	86 (117) / 6000	A	183	10,0-6,8-7,9	5
ASX 1.6 2WD GPL Bi-Fuel Intense Panoramic	26.350	1590	BG	129	86 (117) / 6000	A	183	10,0-6,8-7,9	5
Outlander 2.0 2WD GPL Bi-Fuel Intense	29.950	1998	BG	157	110 (150) / 6000	A	190	8,7-5,7-6,8	5
Outlander 2.0 4WD GPL Bi-Fuel Intense	33.750	1998	BG	150	110 (150) / 6000	A+P	185	8,0-5,7-6,5	5
Outlander 2.0 MIVEC 4WD PHEV Instyle	44.900	1998	IB	44	149 (203)	I	170	- -1,9	5
Outlander 2.0 MIVEC 4WD PHEV Instyle Diamond	48.900	1998	IB	44	149 (203)	I	170	- -1,9	5
NISSAN									
Micra 1.2 12V GPL Eco Visia	13.150	1198	BG	95	59 (80) / 6000	A	170	7,7-5,1-6,1	5
Micra 1.2 12V GPL Eco Visia TPMS	13.350	1198	BG	95	59 (80) / 6000	A	170	7,7-5,1-6,1	5
Micra 1.2 12V GPL Eco Acenta	15.200	1198	BG	95	59 (80) / 6000	A	170	7,7-5,1-6,1	5
Micra 1.2 12V GPL Eco Acenta TPMS	15.400	1198	BG	95	59 (80) / 6000	A	170	7,7-5,1-6,1	5
Note 1.2 12V GPL Visia	14.900	1198	BG	99	59 (80) / 6000	A	170	8,1-5,3-6,3	5
Note 1.2 12V GPL Comfort	16.200	1198	BG	99	59 (80) / 6000	A	170	8,1-5,3-6,3	5
Note 1.2 12V GPL Acenta	16.900	1198	BG	99	59 (80) / 6000	A	170	8,1-5,3-6,3	5
Leaf Elettrico Sincrono Trifase Visia Flex	24.790	-	E	-	80 (109) 3000	A	144	-	5
Leaf Elettrico Sincrono Trifase Visia Plus Flex	25.490	-	E	-	80 (109) 3000	A	144	-	5
Leaf Elettrico Sincrono Trifase Acenta Flex	27.990	-	E	-	80 (109) 3000	A	144	-	5
Leaf Elettrico Sincrono Trifase Tekna Flex	30.690	-	E	-	80 (109) 3000	A	144	-	5
Leaf Elettrico Sincrono Trifase Visia	30.690	-	E	-	80 (109) 3000	A	144	-	5
Leaf Elettrico Sincrono Trifase Visia Plus	31.390	-	E	-	80 (109) 3000	A	144	-	5
Leaf Elettrico Sincrono Trifase Acenta	33.890	-	E	-	80 (109) 3000	A	144	-	5
Leaf Elettrico Sincrono Trifase Tekna	36.590	-	E	-	80 (109) 3000	A	144	-	5
Juke 1.6 Eco Visia	18.750	1598	BG	120	86 (116) / 6000	A	178	10,4-6,5-7,8	5
Juke 1.6 Eco Acenta	20.150	1598	BG	120	86 (116) / 6000	A	178	10,4-6,5-7,8	5

BG Benzina / GPL
BM Benzina / Metano
IB Ibrido elettrico / Benzina
ID Ibrido elettrico / Diesel
E Elettrico
A Anteriore
P Posteriore **I** Integrale
A+P 4WD a inserimento elettronico



LEXUS NX



MERCEDES CLASSE B



MERCEDES CLASSE C



MERCEDES CLASSE E



MERCEDES CLASSE E SW



MERCEDES CLASSE S



MERCEDES GLE



MITSUBISHI ASX



NISSAN MICRA



NISSAN NOTE



NISSAN LEAF

PREZZO Euro	CILINDRATA cm ³	ALIMENTAZIONE	EMISSIONI CO ₂ g/km	POTENZA MAX Kw(CV) / giri al min.	TRAZIONE	VELOCITÀ MAX km/h	CONSUMO URBANO EXTRAURBANO MISTO l/100 km; metano Kg/100 km	OMOLOG. EURO
----------------	-------------------------------	---------------	-----------------------------------	--------------------------------------	----------	----------------------	--	--------------

BG Benzina / GPL
 BM Benzina / Metano
 IB Ibrido elettrico / Benzina
 ID Ibrido elettrico / Diesel
 E Elettrico
 A Anteriore
 P Posteriore I Integrale
 A+P 4WD a inserimento elettronico

OPEL									
Adam 1.4 87CV 3p GPL Tech Jam	15.500	1398	BG	112	64 (87) / 6000	A	176	8,8-5,8-6,9	6
Adam 1.4 87CV 3p GPL Tech Glam	16.400	1398	BG	112	64 (87) / 6000	A	176	8,8-5,8-6,9	6
Adam 1.4 87CV 3p GPL Tech Slam	16.400	1398	BG	112	64 (87) / 6000	A	176	8,8-5,8-6,9	6
Corsa 1.4 Coupé GPL n-Joy	14.650	1398	BG	113	66 (90) / 6000	A	175	9,0-5,7-6,9	6
Corsa 1.4 Coupé GPL b-Color	15.750	1398	BG	113	66 (90) / 6000	A	175	9,0-5,7-6,9	6
Corsa 1.4 Coupé GPL Cosmo	16.350	1398	BG	113	66 (90) / 6000	A	175	9,0-5,7-6,9	6
Corsa 1.4 5p GPL n-Joy	15.400	1398	BG	113	66 (90) / 6000	A	175	9,0-5,7-6,9	6
Corsa 1.4 5p GPL b-Color	16.500	1398	BG	113	66 (90) / 6000	A	175	9,0-5,7-6,9	6
Corsa 1.4 5p GPL Cosmo	17.100	1398	BG	113	66 (90) / 6000	A	175	9,0-5,7-6,9	6
Astra 1.4 Turbo 140CV 4p GPL Tech Elective	21.650	1364	BG	117	103 (140) / 4900	A	202	9,5-5,8-7,2	5
Astra 1.4 Turbo 140CV 4p GPL Tech Cosmo	23.650	1364	BG	117	103 (140) / 4900	A	202	9,5-5,8-7,2	5
Astra 1.4 Turbo 140CV 5p GPL Tech Elective	21.150	1364	BG	117	103 (140) / 4900	A	202	9,5-5,8-7,2	5
Astra 1.4 Turbo 140CV 5p GPL Tech Cosmo	23.150	1364	BG	117	103 (140) / 4900	A	202	9,5-5,8-7,2	5
Astra ST 1.4 Turbo 140CV GPL Tech Elective	22.150	1364	BG	132	103 (140) / 4900	A	200	9,7-6,0-7,3	5
Astra ST 1.4 Turbo 140CV GPL Tech Cosmo	24.150	1364	BG	132	103 (140) / 4900	A	200	9,7-6,0-7,3	5
Combo Tour 1.4 Turbo 120CV EcoM Elective	23.620	1368	BM	173	88 (120) / 5000	A	150	9,7-6,1-7,4	5
Combo Tour 1.4 Turbo 120CV EcoM Cosmo	25.120	1368	BM	173	88 (120) / 5000	A	150	9,7-6,1-7,4	5
Insignia 1.4 Turbo GPL Tech Advance	29.500	1364	BG	124	103 (140) / 6000	A	195	10,1-6,2-7,6	6
Insignia 1.4 Turbo GPL Tech Cosmo	31.000	1364	BG	124	103 (140) / 6000	A	195	10,1-6,2-7,6	6
Insignia ST 1.4 Turbo GPL Tech Advance	30.500	1364	BG	129	103 (140) / 6000	A	190	10,4-6,5-7,9	6
Insignia ST 1.4 Turbo GPL Tech Cosmo	32.000	1364	BG	129	103 (140) / 6000	A	190	10,4-6,5-7,9	6
Meriva 1.4 Turbo 120CV GPL Tech Elective	20.950	1364	BG	121	88 (120) / 4200	A	188	9,8-6,1-7,4	6
Meriva 1.4 Turbo 120CV GPL Tech Design Edition	21.850	1364	BG	121	88 (120) / 4200	A	188	9,8-6,1-7,4	6
Meriva 1.4 Turbo 120CV GPL Tech Cosmo	22.450	1364	BG	121	88 (120) / 4200	A	188	9,8-6,1-7,4	6
Mokka 1.4 Turbo 140CV GPL Tech Ego	23.850	1364	BG	103	103 (140) / 4900	A	193	9,8-6,4-7,7	6
Mokka 1.4 Turbo 140CV GPL Tech Cosmo	25.350	1364	BG	103	103 (140) / 4900	A	193	9,8-6,4-7,7	6
Zafira 1.6 Turbo 150CV 16V EcoM One	27.310	1598	BM	139	110 (150) / 5000	A	200	7,1-3,9-5,1	5
Zafira Tourer 1.4 Turbo 140CV GPL Elective	25.500	1364	BG	139	103 (140) / 4900	A	195	11,2-7,0-8,6	6
Zafira Tourer 1.4 Turbo 140CV GPL Cosmo	27.200	1364	BG	139	103 (140) / 4900	A	195	11,2-7,0-8,6	6
Zafira Tourer 1.6 Turbo 150CV EcoM Elective	28.800	1598	BM	129	110 (150) / 5000	A	204	6,5-3,7-4,7	6
Zafira Tourer 1.6 Turbo 150CV EcoM Cosmo	30.500	1598	BM	129	110 (150) / 5000	A	200	6,5-3,7-4,7	6



OPEL ADAM



OPEL ASTRA



OPEL COMBO TOUR



OPEL MERIVA



PEUGEOT ION

PEUGEOT									
iOn Active	30.689	-	E	-	49 (67) 2500	P	130	-	5
508 RXH	45.050	1997	ID	104	147 (200)	I	213	3,8-4,1-4,0	6
508 RXH Taxi	45.050	1997	ID	104	147 (200)	I	213	3,8-4,1-4,0	6
3008 Hybrid4 90g	36.250	1997	ID	90	147 (200)	I	191	2,7-4,0-3,5	6
3008 Hybrid4	37.750	1997	ID	90	147 (200)	I	191	2,7-4,0-3,5	6

PORSCHE									
Panamera 3.0 S E-Hybrid	110.896	2995	IB	167	306 (416) / 5500	P	270	7,6-6,8-7,1	6
Cayenne 3.0 S E-Hybrid	86.407	2995	IB	193	306 (416) / 5500	I	243	8,7-7,9-8,2	6



PORSCHE PANAMERA

RENAULT									
Clio 1.2 75CV GPL Wave	15.100	1149	BG	116	54 (73) / 5500	A	167	9,3-6,0-7,2	5
Clio 1.2 75CV GPL Live	16.550	1149	BG	116	54 (73) / 5500	A	167	9,3-6,0-7,2	5
Clio 1.2 75CV GPL Costume National	17.100	1149	BG	116	54 (73) / 5500	A	167	9,3-6,0-7,2	5
Zoe Life R240	22.050	-	E	-	65 (88) 3000	A	135	-	5
Zoe Life Q210	22.400	-	E	-	65 (88) 3000	A	135	-	5
Zoe Intens R240	23.850	-	E	-	65 (88) 3000	A	135	-	5
Zoe Intens Q210	24.200	-	E	-	65 (88) 3000	A	135	-	5
Zoe Zen R240	23.850	-	E	-	65 (88) 3000	A	135	-	5
Zoe Zen Q210	24.200	-	E	-	65 (88) 3000	A	135	-	5



RENAULT ZOE

SEAT									
Mii 1.0 68CV 3p Ecofuel Reference	12.090	999	BM	79	50 (68) / 6200	A	164	3,6-2,5-2,9	5
Mii 1.0 68CV 3p Ecofuel Style	13.540	999	BM	79	50 (68) / 6200	A	164	3,6-2,5-2,9	5
Mii 1.0 68CV 3p Ecofuel Chic	14.050	999	BM	79	50 (68) / 6200	A	164	3,6-2,5-2,9	5
Mii 1.0 68CV 3p Ecofuel by Mango Beige Glam.	15.140	999	BM	79	50 (68) / 6200	A	164	3,6-2,5-2,9	5
Mii 1.0 68CV 3p Ecofuel by Mango Nero Ass.	15.140	999	BM	79	50 (68) / 6200	A	164	3,6-2,5-2,9	5
Mii 1.0 68CV 5p Ecofuel Reference	12.605	999	BM	79	50 (68) / 6200	A	164	3,6-2,5-2,9	5
Mii 1.0 68CV 5p Ecofuel Style	14.055	999	BM	79	50 (68) / 6200	A	164	3,6-2,5-2,9	5
Mii 1.0 68CV 5p Ecofuel Chic	14.565	999	BM	79	50 (68) / 6200	A	164	3,6-2,5-2,9	5
Mii 1.0 68CV 5p Ecofuel by Mango Beige Glam.	15.655	999	BM	79	50 (68) / 6200	A	164	3,6-2,5-2,9	5
Mii 1.0 68CV 5p Ecofuel by Mango Nero Ass.	15.655	999	BM	79	50 (68) / 6200	A	164	3,6-2,5-2,9	5
Leon 1.4 TGI 5p S/S Reference	21.210	1395	BM	94	81 (110) / 5000	A	194	4,5-2,9-3,5	6
Leon 1.4 TGI 5p S/S Style	23.010	1395	BM	94	81 (110) / 5000	A	194	4,5-2,9-3,5	6
Leon ST 1.4 TGI 5p S/S Reference	22.210	1395	BM	96	81 (110) / 5000	A	194	4,5-2,9-3,5	6
Leon ST 1.4 TGI 5p S/S Style	23.760	1395	BM	96	81 (110) / 5000	A	194	4,5-2,9-3,5	6
Altea XL 1.6 Bi-Fuel Style I-Tech	21.460	1595	BG	159	75 (102) / 5600	A	181	13,1-7,8-9,8	5



SEAT MII



SEAT LEON

SKODA									
Citigo 1.0 68CV 3p Active G-Tec	11.950	999	BM	79	50 (68) / 6200	A	160	3,6-2,5-2,9	5
Citigo 1.0 68CV 3p Ambition G-Tec	12.620	999	BM	79	50 (68) / 6200	A	160	3,6-2,5-2,9	5
Citigo 1.0 68CV 3p Elegance G-Tec	13.790	999	BM	79	50 (68) / 6200	A	160	3,6-2,5-2,9	5
Citigo 1.0 68CV 5p Active G-Tec	12.455	999	BM	79	50 (68) / 6200	A	160	3,6-2,5-2,9	5
Citigo 1.0 68CV 5p Ambition G-Tec	13.125	999	BM	79	50 (68) / 6200	A	160	3,6-2,5-2,9	5
Citigo 1.0 68CV 5p Elegance G-Tec	14.295	999	BM	79	50 (68) / 6200	A	160	3,6-2,5-2,9	5
Octavia 1.4 TSI Active G-Tec	23.020	1395	BM	94	81 (110) / 4800	A	195	4,5-2,9-3,5	6
Octavia 1.4 TSI Ambition G-Tec	23.560	1395	BM	94	81 (110) / 4800	A	195	4,5-2,9-3,5	6
Octavia 1.4 TSI Executive G-Tec	24.460	1395	BM	94	81 (110) / 4800	A	195	4,5-2,9-3,5	6
Octavia 1.4 TSI Elegance G-Tec	24.610	1395	BM	94	81 (110) / 4800	A	195	4,5-2,9-3,5	6



SEAT ALTEA XL



SKODA OCTAVIA

	PREZZO Euro	CILINDRATA cm ³	ALIMENTAZIONE	EMISSIONI CO ₂ g/km	POTENZA MAX Kw(CV) / giri al min.	TRAZIONE	VELOCITÀ MAX km/h	CONSUMO URBANO EXTRAURBANO MISTO l/100 km; metano Kg/100 km	OMOLOG. EURO
Octavia Wagon 1.4 TSI Active G-Tec	23.150	1395	BM	94	81 (110) / 4800	A	193	4,5-2,9-3,5	6
Octavia Wagon 1.4 TSI Ambition G-Tec	23.690	1395	BM	94	81 (110) / 4800	A	193	4,5-2,9-3,5	6
Octavia Wagon 1.4 TSI Executive G-Tec	24.590	1395	BM	94	81 (110) / 4800	A	193	4,5-2,9-3,5	6
Octavia Wagon 1.4 TSI Elegance G-Tec	24.740	1395	BM	94	81 (110) / 4800	A	193	4,5-2,9-3,5	6
SSANGYONG									
Korando 2.0 2WD MT GPL Plus	22.640	1998	BG	168	110(149) / 6000	A	163	13,3-8,6-10,4	5
Korando 2.0 AWD MT GPL Plus	24.640	1998	BG	192	110(149) / 6000	A	163	14,6-9,7-11,5	5
SUBARU									
XV 1.6i Bi-Fuel Free	22.030	1600	BG	139	84 (114) / 5600	I	179	11,6-7,5-8,9	5
XV 1.6i-S Bi-Fuel Style	26.030	1600	BG	139	84 (114) / 5600	I	179	11,6-7,5-8,9	5
XV 1.6i-S Lineartronic Bi-Fuel Adventure	29.030	1600	BG	139	84 (114) / 5600	I	179	11,6-7,3-8,9	5
XV 2.0i-ES Bi-Fuel Style	28.030	1995	BG	150	110(150) / 6200	I	187	12,7-7,8-9,6	5
XV 2.0i-ES Lineartronic Bi-Fuel Adventure	30.730	1995	BG	146	110(150) / 6200	I	187	12,8-7,3-9,3	5
TOYOTA									
Yaris 1.5 5p Hybrid Cool	18.300	1497	IB	75	74 (100)	A	165	3,1-3,3-3,3	6
Yaris 1.5 5p Hybrid Active	19.200	1497	IB	75	74 (100)	A	165	3,1-3,3-3,3	6
Yaris 1.5 5p Hybrid Style	20.700	1497	IB	82	74 (100)	A	165	3,3-3,6-3,6	6
Yaris 1.5 5p Hybrid By Glamour	21.600	1497	IB	82	74 (101)	A	165	3,3-3,6-3,6	6
Auris 1.8 Hybrid Active	24.050	1798	IB	84	100 (136)	A	180	3,5-3,5-3,6	5
Auris 1.8 Hybrid Active+	24.700	1798	IB	91	100 (136)	A	180	3,9-3,9-3,9	5
Auris 1.8 Hybrid Lounge	26.150	1798	IB	91	100 (136)	A	180	3,9-3,9-3,9	5
Auris Touring Sports 1.8 Hybrid Active	24.950	1798	IB	85	100 (136)	A	175	3,6-3,6-3,7	5
Auris Touring Sports 1.8 Hybrid Active+	25.600	1798	IB	92	100 (136)	A	175	3,9-3,9-4,0	5
Auris Touring Sports 1.8 Hybrid Lounge	27.050	1798	IB	92	100 (136)	A	175	3,9-3,9-4,0	5
Prius 5 posti 1.8 Active Plug-in	40.250	1798	IB	49	100 (136)	A	180	2,2-2,0-2,0	5
Prius 5 posti 1.8 Active	27.850	1798	IB	89	100 (136)	A	180	3,9-3,7-3,9	6
Prius 5 posti 1.8 Style	28.850	1798	IB	92	100 (136)	A	180	4,0-3,8-4,0	6
Prius 5 posti 1.8 Lounge	33.550	1798	IB	92	100 (136)	A	180	4,0-3,8-4,0	6
Prius 7 posti 1.8 Active	31.900	1798	IB	95	100 (134)	A	165	3,8-4,2-4,1	6
Prius 7 posti 1.8 Lounge	33.500	1798	IB	95	100 (134)	A	165	3,8-4,2-4,1	6
Prius 7 posti 1.8 Style	36.200	1798	IB	101	100 (134)	A	165	4,3-4,3-4,4	6
VOLKSWAGEN									
up! 1.0 3p BlueMotion eco take	13.550	999	BM	79	50 (68) / 6200	A	164	3,6-2,5-2,9	5
up! 1.0 3p BlueMotion eco move	14.600	999	BM	79	50 (68) / 6200	A	164	3,6-2,5-2,9	5
up! 1.0 3p BlueMotion eco club up!	15.300	999	BM	79	50 (68) / 6200	A	164	3,6-2,5-2,9	5
up! 1.0 3p BlueMotion eco high	15.900	999	BM	79	50 (68) / 6200	A	164	3,6-2,5-2,9	5
up! 1.0 5p BlueMotion eco take	14.075	999	BM	79	50 (68) / 6200	A	164	3,6-2,5-2,9	5
up! 1.0 5p BlueMotion eco move	15.125	999	BM	79	50 (68) / 6200	A	164	3,6-2,5-2,9	5
up! 1.0 5p BlueMotion eco club up!	15.825	999	BM	79	50 (68) / 6200	A	164	3,6-2,5-2,9	5
up! 1.0 5p BlueMotion eco high	16.425	999	BM	79	50 (68) / 6200	A	164	3,6-2,5-2,9	5
e-up! 82CV	27.000	-	E	-	60 (82) 2800	A	130	-	5
Golf 1.4 TGI BlueMotion Trendline	21.750	1395	BM	94	81 (110) / 4800	A	194	4,5-2,9-3,5	6
Golf 1.4 TGI BlueMotion Comfortline	24.000	1395	BM	94	81 (110) / 4800	A	194	4,5-2,9-3,5	6
Golf 1.4 TGI BlueMotion Highline	25.300	1395	BM	94	81 (110) / 4800	A	194	4,5-2,9-3,5	6
Golf 1.4 TGI DSG BlueMotion Comfortline	25.900	1395	BM	94	81 (110) / 4800	A	194	4,5-2,9-3,5	6
Golf 1.4 TGI DSG BlueMotion Highline	27.200	1395	BM	94	81 (110) / 4800	A	194	4,5-2,9-3,5	6
Golf 1.4 TGI DSG Plug-In Hybrid	37.000	1395	IB	35	150 (204)	A	222	4,3-4,3-1,5	6
e-Golf 115CV	37.600	-	E	-	85 (116) / 12000	A	140	-	5
Golf Variant 1.4 TGI BlueMotion Trendline	22.150	1395	BM	97	81 (110) / 4800	A	195	4,5-2,9-3,5	6
Golf Variant 1.4 TGI BlueMotion Comfortline	24.400	1395	BM	97	81 (110) / 4800	A	195	4,5-2,9-3,5	6
Golf Variant 1.4 TGI BlueMotion Highline	25.650	1395	BM	97	81 (110) / 4800	A	195	4,5-2,9-3,5	6
Golf Variant 1.4 TGI DSG BlueMotion Comfortline	26.300	1395	BM	97	81 (110) / 4800	A	195	4,5-2,9-3,5	6
Golf Variant 1.4 TGI DSG BlueMotion Highline	27.500	1395	BM	97	81 (110) / 4800	A	195	4,5-2,9-3,5	6
Touran 1.4 TSI Ecofuel Trendline	27.800	1390	BM	128	110 (150) / 5500	A	204	6,2-3,8-4,7	5
Touran 1.4 TSI Ecofuel Comfortline	30.400	1390	BM	128	110 (150) / 5500	A	204	6,2-3,8-4,7	5
Touran 1.4 TSI Ecofuel Highline	33.000	1390	BM	128	110 (150) / 5500	A	204	6,2-3,8-4,7	5
Touran 1.4 TSI DSG Ecofuel Highline	34.900	1390	BM	128	110 (150) / 5500	A	204	6,2-3,8-4,7	5
Caddy 1.6 102CV BiFuel Trendline	24.639	1595	BG	169	75 (102) / 5600	A	160	13,6-8,5-10,4	5
Caddy 1.6 102CV BiFuel Comfortline	27.499	1595	BG	169	75 (102) / 5600	A	160	13,6-8,5-10,4	5
Caddy 1.6 102CV BiFuel Cross	28.396	1595	BG	169	75 (102) / 5600	A	160	13,6-8,5-10,4	5
Caddy 1.6 102CV BiFuel Highline	30.182	1595	BG	169	75 (102) / 5600	A	160	13,6-8,5-10,4	5
Caddy 2.0 Ecofuel Trendline	24.274	1984	BM	156	80 (109) / 5400	A	169	7,8-4,6-5,7	5
Caddy 2.0 Ecofuel Comfortline	27.134	1984	BM	156	80 (109) / 5400	A	169	7,8-4,6-5,7	5
Caddy 2.0 Ecofuel Cross	27.720	1984	BM	156	80 (109) / 5400	A	169	7,8-4,6-5,7	5
Caddy 2.0 Ecofuel Highline	28.031	1984	BM	156	80 (109) / 5400	A	169	7,8-4,6-5,7	5
Caddy Maxi 1.6 102CV BiFuel Trendline	25.367	1595	BG	171	75 (102) / 5600	A	160	13,7-8,6-10,5	5
Caddy Maxi 1.6 102CV BiFuel Comfortline	28.227	1595	BG	171	75 (102) / 5600	A	160	13,7-8,6-10,5	5
Caddy Maxi 1.6 102CV BiFuel Highline	30.554	1595	BG	171	75 (102) / 5600	A	160	13,7-8,6-10,5	5
Caddy Maxi 2.0 Ecofuel Trendline	25.002	1984	BM	157	80 (109) / 5400	A	169	7,9-4,6-5,8	5
Caddy Maxi 2.0 Ecofuel Comfortline	27.862	1984	BM	157	80 (109) / 5400	A	169	7,9-4,6-5,8	5
Caddy Maxi 2.0 Ecofuel Highline	30.189	1984	BM	157	80 (109) / 5400	A	169	7,9-4,6-5,8	5
VOLVO									
V60 D6 Twin Engine Geartronic Momentum	59.670	2400	ID	48	212 (288)	I	230	1,8-1,8-1,8	6
V60 D6 Twin Engine Geartronic Summum	61.650	2400	ID	48	212 (288)	I	230	1,8-1,8-1,8	6
V60 D6 Twin Engine Geartronic R-design Momentum	61.870	2400	ID	48	212 (288)	I	230	1,8-1,8-1,8	6
XC90 T8 Twin Engine AWD Geartr. 7 p Momentum	78.950	1969	IB	64	296 (400)	I	230	2,7-2,7-2,7	6
XC90 T8 Twin Engine AWD Geartr. 7 p Inscription	82.550	1969	IB	64	296 (400)	I	230	2,7-2,7-2,7	6
XC90 T8 Twin Engine AWD Geartr. 7 p R-design	82.550	1969	IB	64	296 (400)	I	230	2,7-2,7-2,7	6

BG Benzina / GPL
 BM Benzina / Metano
 IB Ibrido elettrico / Benzina
 ID Ibrido elettrico / Diesel
 E Elettrico
 A Anteriore
 P Posteriore I Integrale
 A+P 4WD a inserimento elettronico



SKODA OCTAVIA WAGON



SUBARU XV



TOYOTA YARIS



TOYOTA PRIUS



VOLKSWAGEN UP!



VOLKSWAGEN E-UP!



VOLKSWAGEN E-GOLF



VOLKSWAGEN TOURAN



VOLKSWAGEN CADDY



VOLKSWAGEN CADDY MAXI



VOLVO V60

Non correte ma... non pagate a scatola chiusa

Autoscan telelaser, autovelox, targa system. Sono i sistemi di rilevamento elettronico che supportano le forze dell'ordine nel lavoro di controllo del traffico. Sempre più diffusi, causano spesso lacrime amare a chi non usa cautela alla guida o non è in regola con assicurazione o revisione.

Per quanto riguarda gli autovelox, la **Polizia di Stato** rende pubbliche le tratte stradali dove sono operativi. Un modo per invitare gli automobilisti a moderare l'andatura rispettando i limiti e prevenire così gli incidenti. L'elenco è aggiornato settimanalmente e si può scaricare su www.poliziadistato.it/articolo/175.

Autostrade per l'Italia rende disponibile la mappa degli autovelox fissi su www.autostrade.it/it/controllo-della-velocita/autovelox (la cui presenza è comunque indicata da **segnaletica di preavviso** e da un apposito cartello collocato sopra gli autovelox stessi) e dei **tutor** su www.autostrade.it/it/controllo-della-velocita/tutor.

I tutor rilevano la velocità media su tratte di lunghezza variabile, dai **10 ai 25 km**, delimitati da due portali ai quali sono collegati dei **sensori** posti sotto l'asfalto e delle **telecamere** installate sui portali stessi. Il sensore sul portale di ingresso rileva la **tipologia** del veicolo in transito (auto,

moto, camion, autobus), mentre le telecamere fotografano la targa e registrano l'ora in cui è avvenuto il passaggio. La procedura si ripete al portale di uscita. Un sistema centrale analizzando i dati di entrambi i portali, calcola la **velocità media** basandosi sui tempi di percorrenza e sulla lunghezza della tratta.

All'intestatario si risale collegandosi al database della Motorizzazione. Ricordiamo che, se non diversamente indicato, il **limite di velocità in autostrada** è di **130 Km/h**. In caso di maltempo il limite massimo scende a **110 Km/h**. Sulle **strade extraurbane principali**: **110 km/h**, **90** in caso di maltempo; su quelle **secondarie e locali**: **90 km/h**. In **città** il limite è di **50 km/h**; **70** in alcuni tratti espressamente segnalati. Le **sanzioni** in sintesi (dall'art. **142** del codice della strada):

- fino a 10 km/h in più rispetto al limite - sanzione pecuniaria tra 39 e 159 euro;
- tra i 10 e i 40 km/h in più - tra 159 e 639 euro e meno 3 punti sulla patente;
- tra i 40 e i 60 km/h in più - tra 500 e 2.000 euro, meno 6 punti sulla patente e sospensione della stessa da 1 a 3 mesi.
- oltre 60 km/h in più - tra 779 e 3.119 euro, meno 10 punti sulla patente e sospensione della stessa da sei a dodici mesi. In caso di recidiva in un biennio è

disposta la **revoca della patente** di guida.

Queste sanzioni sono aumentate per i neopatentati e i conducenti professionali. Attenzione, se venite multati, occhio allo **stato di salute** del rilevatore.

Sul sito www.codacons.it l'associazione ha pubblicato una pagina attraverso la quale gli automobilisti che hanno ricevuto una multa elevata da autovelox possono **diffidare** il Comune responsabile del verbale a fornire le prove dell'avvenuta manutenzione sugli apparecchi e la data dell'ultima taratura.

La **Corte Costituzionale** con la sentenza 113/2015, ha infatti stabilito che sono **illegittime quelle sanzioni prodotte da autovelox non sottoposti a verifiche periodiche di funzionalità e taratura**.

“Con tale azione – spiega il Codacons – l'automobilista obbliga il Comune a fornire la certificazione circa la regolarità degli apparecchi e, quindi, al rispetto della sentenza della Consulta. Se l'amministrazione comunale non sarà in grado di fornire la prova relativa a manutenzione periodica e taratura costante degli autovelox, sarà possibile impugnare i verbali, ottenere l'annullamento delle multe ancora non pagate e chiedere la restituzione delle sanzioni già versate”.

■ MDO-MF

Don't drive too fast but... be wary when you pay

Electronic speed-detection systems are increasingly widespread, and they often cause motorists who don't drive carefully, or don't comply with insurance regulations or MOT tests, to weep bitter tears. The State Police has published a list of roads where speed cameras are in opera-

tion. Autostrade per l'Italia [the national motorway operator] has made available a map of fixed speed cameras and 'tutor' speed-detection systems. The speed limit on motorways is 130 km per hour. On major roads outside urban areas it's 110 km per hour, and on secondary and local ones 90 km per hour. Inside urban areas the limit is 50 km per hour. But it is better for motorists to be wary.

On the www.codacons.it website the [consumer] association has in fact published a page through which motorists who have been issued a fine by a speed camera can challenge the municipality to provide proof that the device has undergone maintenance. The Constitutional Court has in fact established that fines issued by speed cameras that aren't subject to regular maintenance are illegal. ■

VACANZE SOSTENIBILI CON BARATTOBB

Viaggiare in modo economico ed eco-sostenibile? Andare in vacanza senza spendere una fortuna e rilassarti? www.baratтоbb.it è il primo sito dedicato al baratto di soggiorni, alloggio e colazione, in B&B in tutta Italia a costo zero in cambio solamente di creatività, inventiva e voglia di condivisione tramite il baratto di beni o servizi. Gli scambi possono essere i più vari sia che si tratti di **beni** che di **servizi**. Volete scambiare una collezione di CD in cambio di un pernottamento con colazione o dare una mano al gestore per la raccolta delle olive? Sapete ballare, cantare, cucinare, o siete un esperto web? In ogni caso troverete qualcuno che ha bisogno dei vostri servizi e che in cambio vi regalerà una vacanza. Un modo alternativo di viaggiare che sta riscontrando sorprendente partecipazione.



Auto Novità

di M. Filosto

RIPARTIAMO DA ZERO

La nuova "smart" **DR Zero** colpisce grazie al design morbido e fluido. Compatta e versatile, presenta particolari eleganti come frontale a nido d'ape, cerchi in lega, paraurti in tinta e specchietti retrovisori elettrici esterni neri come le maniglie. Curati gli interni, con consolle centrale con doppio portabicchieri, accendisigari e posacenere asportabile. Digitale il quadro strumenti con tachimetro, contagiri, termometro acqua, indicatore livello carburante, trip computer e luminosità regolabile. Il volante, servoassistito, è regolabile in altezza, la colonna dello sterzo è collassabile e la sicurezza è garantita da doppio airbag, ABS, barre laterali antintrusione, sensori di parcheggio posteriori, allarme sonoro e spia cintura conducente. Un comodo vano portaoggetti centrale, autoradio (con lettore CD, MP3 e ingresso USB) e clima manuale ,completano la dotazione.

Spinta dal tre cilindri in linea **DOHC** a cinque marce, il **1.0 Ecopower** (Euro 5) alimentato a benzina da 69cv sviluppa una potenza massima di 51 kw e può raggiungere una velocità massima di 150 km/h. La risparmiosa versione **bi-fuel GPL** costa 8.980 euro nell'allestimento base, e 9.380 l'allestimento **Chromatic**.



Libri

di Anna Storari

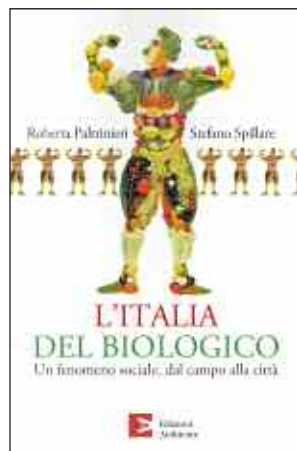
L'ITALIA DEL BIOLOGICO

Roberta Paltrinieri e Stefano Spillare - Ed. Ambiente

La storia del cibo biologico, dalle origini (fine Ottocento) ai giorni nostri e la sua evoluzione, da fenomeno di nicchia a diffuso **stile di vita**.

Vengono analizzate le motivazioni che spingono i consumatori a scegliere cibi biologici. Il presupposto di base è che il cibo è uno dei settori in cui si manifestano con più evidenza rischi e criticità del sistema agroindustriale.

L'**agricoltura biologica** viene proposta come credibile alternativa a questo modello. L'agricoltura industriale infatti è causa e vittima dei cambiamenti climatici e la sua conversione alla **sostenibilità** può contribuire in modo sostanziale a mitigarne gli effetti. La lettura del biologico proposta ne evidenzia le dinamiche relazionali e le istanze etiche. In questo senso, fenomeni come i Farmer's Markets e il Km Zero, gli orti urbani, i Gruppi di acquisto solidale, la valorizzazione dei prodotti tipici e il turismo rurale possono rappresentare modelli per un nuovo rapporto tra attività economiche, società e ambiente.



Abbonarsi conviene

Caro Amico AUTOMOBILISTA

ECONOMIA E TUTELA AMBIENTALE: QUESTO IL MOTIVO DELLA NOSTRA SCELTA

CONSENTICI DI DIFENDERE IL TUO INVESTIMENTO

PERIAMO INSIEME PER TUTELARE E PROMUOVERE GLI ECO-CARBURANTI PER AUTOTRAZIONE

EcoMobile A TUTTO GAS NEWS

Spedire in busta chiusa allegando la ricevuta del versamento, l'assegno o copia B/Ba:

**Centro Stampa e Media
Via Cairoli, 7
40121 BOLOGNA**

Leggi e diffondi il più importante periodico italiano dedicato ai carburanti ecologici

Per essere informati con puntualità sulle novità che interessano l'uso dell'auto ecologica.

Per organizzare tutti assieme una forte corrente d'opinione a tutela dell'ambiente e dei carburanti puliti.

ECOMOBILE

CAMPAGNA ANNUALE ABBONAMENTI (6 NUMERI)



EUROPE
€45

EXTRA EUROPE
€50

Ai sensi dell'art. 10 della Legge n. 675/1996 La informiamo che i Suoi dati sono conservati nel nostro archivio informatico e saranno utilizzati dalla nostra società nonché da enti e società esterne a essa collegate, solo per l'invio di materiale amministrativo, commerciale e promozionale derivante dalla ns. attività. La informiamo inoltre che ai sensi dell'art. 13 della Legge, Lei ha il diritto di conoscere, aggiornare, cancellare, rettificare i Suoi dati o opporsi all'utilizzo degli stessi, se trattati in violazione della legge.

Spett.le CENTRO STAMPA E MEDIA S.r.l. - Vi prego di sottoscrivere a mio nome un abbonamento per 6 numeri della rivista ECOMOBILE - A TUTTO GAS NEWS

abbonamento ITALIA €15,00
 abbonamento EUROPA €45,00
 abbonamento EXTRA-UE €50,00

Allego ricevuta versamento sul c/c postale n° 26308403 a Voi intestato
 Allego un assegno di c/c a Voi intestato
 Allego copia Bonifico Bancario sul c/c 000001268661 a Voi intestato
 presso BANCA POPOLARE DELL'EMILIA ROMAGNA - AGENZIA 2
 ABI 05387 - CAB 02402 - CIN C - IBAN IT56C0538702402000001268661

NOME _____ COGNOME _____
 INDIRIZZO _____
 CAP/CITTA'/PROVINCIA _____ TELEFONO _____
 PROFESSIONE _____ AUTOVEICOLA POSSEDDUTA _____ ECO-CARBURANTE PREFERITO _____

Musica di F.M.

MIATRALVIA: MUSICA CON LA SPAZZATURA

Prendo una scopa e la trasformo in chitarra, dei bidoni in batteria, un vecchio telefono in un microfono.

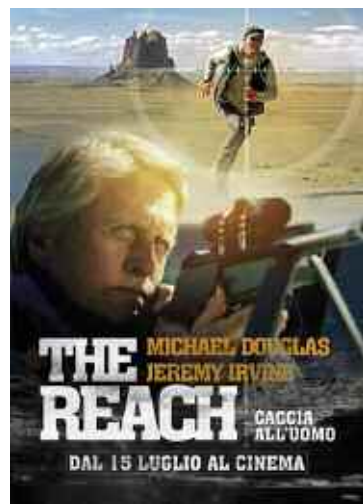
Miatralvia è un progetto musicale particolare: gli strumenti nascono dalla spazzatura. Negli ultimi quattro anni più di 250 concerti in Italia. Soprattutto cover, spaziando da **Gino Paoli** ai **Prodigy**. "Partiti nel 2011 con vecchi mobili, tubi in pvc, secchi di latta, coperchi di pentole, ritagli di legno, scarti metallici e chi più ne ha più ne metta - spiegano i Miatralvia - abbiamo cominciato a buttarci in questa impresa senza sapere cosa ne sarebbe saltato fuori. I primi prototipi di strumenti erano tanto semplici quanto poco affidabili. Abbiamo fatto i primi concerti con gli strumenti che si scordavano e si rompevano nel bel mezzo delle canzoni, smontando e rimontando, provando e sperimentando migliaia di diversi. Alla fine - continuano **Elia Adami, Fabio Bocchi, Nicola Chiericati, Giovanni Guerreschi, Nicola Zanardi** - siamo riusciti a mettere in piedi uno spettacolo diverso dai concerti tradizionali. Del resto anche noi Miatralvia siamo musicisti... riciclati".



Cinema di Massimiliano Filosto

THE REACH - CACCIA ALL'UOMO di Jean-Baptiste Léonetti

Ben (**Jeremy Irvine**) è un ragazzo di 25 anni idealista e innamorato della natura. Conosce il deserto della Nevada come nessun altro e accompagna i turisti attraverso quelle lande piene di pericoli. Assoldato da John Madec (**Michael Douglas**), assassino senza scrupoli, Ben si ritrova vittima di un gioco al massacro perché unico testimone di un omicidio.



Sport di Anna Storari

VALENTINO: UN CASCO PER LANCIARE LA SUA ECOSOSTENIBILITÀ

Nuovo look per il Dottore!

Al Gran Premio d'Italia del **Mugello**, Valentino **Rossi** ha presentato il suo **Agv** integrale. Il tema: le energie green che Valentino ha voluto rappresentare con il giallo. La grafica realizzata dal designer **Aldo Drudi** ricorda la trama dei pannelli solari. Sul retro della calotta i colori dei livelli di carica,



che partono dal rosso acceso delle prove libere fino ad arrivare alla carica massima, il giallo Vale, che si accende in griglia di partenza. Sul lato destro spicca il numero 46 con il simbolo "recycling" accompagnato dalla scritta "**Energia Rinnovabile**", sull'altro la dicitura "Yellow Energy". Un casco che lancia il messaggio ecosostenibilità.

**ASSOCIA IN TUTTA ITALIA
QUALIFICATE AZIENDE
DEL SETTORE GAS
PER AUTOTRAZIONE:
DISTRIBUTORI STRADALI, GESTORI,
COSTRUTTORI DI APPARECCHIATURE
E SERBATOI, GROSSISTI,
OFFICINE DI INSTALLAZIONE**



CONSORZIO ECOGAS

Via R. Lanciani, 69
00162 Roma
Tel. +39.06.86214398
Fax +39.06.86324407

N. verde 800 500 501
www.ecogas.it - info@ecogas.it

**Il GAS è una scelta
intelligente:
sicura, economica
ed ecologica**



Quando vuoi installare un buon impianto o quando fai rifornimento consulta queste pagine e rivolgiti con fiducia alle Aziende consorziate che difendono la Tua scelta e tutelano gli interessi degli ECOMOBILISTI. Nelle Ditte consorziate troverai qualità, competenza e cortesia.

LE PAGINE AZZURRE DEL

GAS AUTO

LUGLIO-AGOSTO 2015

DISTRIBUTORI STRADALI

IMPIANTI, COSTRUZIONE E ASSISTENZA

PETROLMECCANICA S.r.l.
Via Tolara di Sopra, 51
Ozzano Emilia (BO)

T.051794611

DISTRIBUTORI STRADALI

STAZIONI DI RIFORNIMENTO

PIEMONTE

TORINO

UNIONE GAS AUTO CARBURO S.n.c.
SP Feletto-Agliè, Km 5,668
Ozegna

T.012426610

UNIONE GAS AUTO BURDISSO S.n.c.
SP Torino-Orbassano-Piossasco
Km 20,381 - Piossasco

T.0119064081

LOMBARDIA

MILANO

UNIONE GAS AUTO MAD-OIL di CHENGI ADNAN
SS 11, Km 160,678
Cassina de' Pecchi

T.0295289436

LODI

UNIONE GAS AUTO F.LLI SESINI
SS 235, Km 40,440
Lodi

T.037150354

VENETO

VENEZIA

UNIONE GAS AUTO AUTO 4 di BETTIN EMANUELE
SP42 Jesolana
Via Roma Sinistra, 29
Jesolo

T.0421951171

ROVIGO

UNIONE GAS AUTO VEGRO DANIELE
Viale Amendola, 46
Rovigo

T.0425410828

UNIONE GAS AUTO

M.T.S. di SIVIERI MIRCO & C. s.n.c.
Viale Porta Po, 173
Loc. Borsea - Rovigo

T.3477663187

UNIONE GAS AUTO

LA FENICE di Pozzati F. & C. S.a.s.
SR 495, Km 67,500
Adria

T.3200871224

UNIONE GAS AUTO

MINICELLI ROSA
Via Nazionale, 1403
Canaro

T.0425440404

UNIONE GAS AUTO

ROSSI MICHELE
SS 309, Km 63
Taglio di Po

T.0426347000

TREVISO

UNIONE GAS AUTO BORSOI MARIO
Via Palladio, 20
S. Fior

T.0438402389

VERONA

UNIONE GAS AUTO DI DIO DOMENICO
SS 12, Km 255
Nogara

T.0442510134

EMILIA ROMAGNA

BOLOGNA

O.M.T. TARTARINI
Via P. Fabbri, 1
Castel Maggiore

T.051700137

UNIONE GAS AUTO

P. e M. ANDERLINI
Via Emilia, 73
Loc. Ponte Samoggia
Crespellano

T.051739736

MODENA

UNIONE GAS AUTO SPECIALSERVICE di VINAZZANI MASSIMO
Via Spilamberto, 1800
Vignola

T.059772766

FERRARA

UNIONE GAS AUTO DE IESO LUIGI
SS 309 Romea, Km 28,700
Comacchio

T.0533381552

RAVENNA

UNIONE GAS AUTO DISTRIBUTORE CARBURANTI di CREMONINI S.n.c.
SS 9 Emilia, Km 60,300
Via Forlivese, 316
Faenza

T.054633307

MARRI ALDA

Via Martiri della Libertà, 73
Massa Lombarda

T.054581301

TOSCANA

GROSSETO

UNIONE GAS AUTO M.F.S.n.c.
Via Scansanese, 309
Grosseto

T.0564396013

<p>NICOLA DALL'ORTO S.n.c. Via Grosseto, 23/a Abbadia Alpina di Pinerolo T.0121322131</p> <p>CAR SAM S.r.l. Corso G. Ferraris, 136 Chivasso T.0110016999</p> <p>AUTORIPARAZIONI L.G. S.n.c. Via Piscina, 12 Frossasco T.0121352700</p> <p> F.LLI DE MASI S.n.c. Via Torino, 31/5 Piossasco T.0119065830</p> <p>ELETTRAUTO E AUTORIPARAZ. D'AMICO S.a.s. Via Ugo Foscolo, 1/d Rivoli T.011958194</p> <p> CENTRO ASSISTENZA FERRO Via Minocchio, 16/b Santena T.0119456138</p> <p> PASCHETTO & ASVISIO S.n.c. Via Pinerolo, 2 S. Secondo di Pinerolo T.0121500238</p>	<p>CHIAPPE AUTOFFICINA Via Fieschi, 48-50 Lavagna T.0185324195</p> <p> BOCA ANDREA Via V. Ragone, 18/A Sestri Levante T.018543830</p>	<p>AUTO 90 EVOLUTION Via 1° Maggio, 14 Nerviano T.0331587237</p> <p> CAR SERVICE di GAMBACURTA LUIGI Via Custoza, 35/37 Paderno Dugnano T.0299483289</p> <p>AUTORIPARAZIONI VENETO Via Lambro, 13-12 Peschiera Borromeo T.0255302141</p> <p>AUTO PIÙ S.r.l. Via Sardegna, 66 Pieve Emanuele T.0290723631</p> <p>SAURGNANI ORLANDO Via G. Puecher, 2 Pozzuolo Martesana T.0295359234</p> <p> MAGICAR S.n.c. Viale Isonzo, 86 Rozzano T.0257512279</p> <p>GRASCAR S.n.c. Via Tolstoi, 59 San Giuliano Milanese T.0298240770</p>	<p> GARAGE DELTA AUTOFFICINA S.a.s. Via Padania, 39 Mozzo T.035322170</p> <p>SABA LUCIANO Via dei Gelsi, 7 Osio Sopra T.035505161</p> <p>BERETTA GUIDO AUTORIPARAZIONI Via Milano, 30 Treviglio T.036346902</p>	<p>AUTORIPARAZIONI MULTICAR S.r.l. Via Fornace, 16 Pontevico T.0309306801</p> <p>WALTERAUTO S.n.c. Via D.A. Questa, 33 Vobarno T.036561281</p>
LOMBARDIA MILANO				
<p> ALESSANDRIA OFFICINA BI-FUEL Largo Catania, 14 Alessandria T.0131533286</p> <p>ASTI  GARAGE 2001 Via De Amicis, 1 Nizza Monferrato T.0141702074</p> <p>TRE ERRE S.n.c. Strada Stazione S. Damiano, 93 Tigliole T.0141200100</p> <p>CUNEO C.G. MOTORSERVICE S.n.c. Via P. Testore, 68 Canelli T.0141822661</p> <p>VERBANO-CUSIO-OSSOLA OMEGNA AUTO S.r.l. Via S. Anna, 14/18/20 Casale Corte Cerro T.0323642526</p> <p>CARETTI MARCO AUTORIPARAZ. Via Muller, 88 Intra T.0323401225</p>	<p>F.I.N.E.S.S.O S.n.c. Viale Certosa, 281 Milano T.0238007868</p> <p> GA.EM S.n.c. Via Lorenteggio, 210/16 Milano T.02410304</p> <p> GARAGE AUTOFFICINA CHINOTTO Via Chinotto, 24/a Milano T.024045042</p> <p>AUTOMPIVA S.a.s. Via D. Aligjieri, 71 Abbiategrosso T.029464039</p> <p> F.Z. di ZOI FRANCO Via R. Sanzio, 2 Arluno T.029017031</p> <p>MAFFINI S.r.l. Via Leopardi, 7 Bresso T.026103241</p> <p>EUROFFICINA Via Risorgimento, 167 Cinisello Balsamo T.026127401</p> <p>VA.RA. S.a.s. Via B. Luini, 29 Cinisello Balsamo T.026122483</p>	<p>AD CAR S.p.a. Via Casiraghi, 53 Sesto San Giovanni T.02483381</p> <p>BOVO LUCA Via Cavour, 107/h Trezzo sull'Adda T.029091153</p> <p>BERGAMO  AUTOFFICINA BONAITA S.r.l. Via Canovine, 52 Bergamo T.035310525</p> <p>BOLAZZI AUTOFFICINA S.n.c. Via Maestri del Lavoro, 19 Bergamo T.035314852</p> <p> GOTTI MAURIZIO Via F.lli Bandiera, 35 Bergamo T.0354373190</p> <p>MA.AR. AUTO S.p.a. Via Grumello, 57/B Bergamo T.035254046</p> <p> AUTO SERVICE 2000 S.r.l. Via Bellini, 1 Casirate d'Adda T.036387605</p>	<p> BENZONI S.n.c. Via G. Bertoli, 5 Brescia T.0302302701</p> <p>CASA DEL CARBURATORE Via Dalmazia, 47 Brescia T.030222870</p> <p>ISOCAR S.r.l. Via Valcamonica, 14 Brescia T.030314526</p> <p>M.G. di MARCHESI & C. S.n.c. Via Allegri, 85 Brescia T.0302311222</p> <p> ROVETTA DAVIDE GAS AUTO IMPIANTI Via Bolognina Sotto, 3 Bedizzole T.0306871375</p> <p>M. & G. CAR SERVICE S.r.l. Viale Europa, 31/33 Borgo San Giacomo T.0309408611</p> <p>FRATELLI FESTA S.n.c. Via dei Fabbri, 11 Chiari T.030711086</p> <p> NIDESTI S.r.l. Viale T. dal Molin, 93 Desenzano del Garda T.0309127286</p> <p> CICERI S.r.l. Via P. Neruda, 22 Flero T.0303580654</p>	<p>BIELLA ECOVEICOLI S.r.l. Strada Vicinale al Cimitero, 2 Ponderano T.0152455534</p> <p>BRESCIA  BENZONI S.n.c. Via G. Bertoli, 5 Brescia T.0302302701</p> <p>CREMONA  METANOTRE S.n.c. Via Postumia, 138 Cremona T.0372431300</p> <p>LECCO AUTOKLAUS Via Provinciale, 96 Ballabio T.0341530239</p> <p>SCENINI SAURO S.n.c. Viale della Costituzione, 40 Mandello del Lario T.0341731505</p> <p> BRIANCAR AUTORIPARAZIONI Via Marconi, 11/1 Oggiono T.0341578070</p>
<p>GENOVA RETTIFICA LIGURE S.r.l. Via Galata, 33/8a Genova T.010882056</p> <p> OFFICINA CASSANO di CASSANO FABIO Via Travi, 69/R Genova Sestri Ponente T.0106531598</p> <p>OLIVERI PAOLO Via Isolaggiugno, 28 Campo Ligure T.010920222</p>	<p> CREMONESI LUIGI ENRICO Via Parini, 220/B Gorgonzola T.0295138132</p> <p> CIRIGNANO NINO MICHELE Via Pergolesi, 11 Legnano T.0331480700</p> <p>MELZO MOTOR SERVICE S.a.s. str. Provinciale 13, 3 Melzo T.0295739851</p>	<p> LEIDI ALBERTO Via Marigolda, 1 Curno T.035617647</p> <p>MAFFIULETTI DIMITRI Via Friuli, 29 Dalmine T.039565416</p> <p> BRIZZOLARI GREENTECH S.a.s. Viale Italia, 19 Levate T.035594062</p>	<p>COMPATTI AUTORIPARAZIONI Via Matteotti, 311 Gardone Val Trompia T.0308911215</p> <p> AZZOLINA ANTONINO Via Milano, 66 Gussago T.0302410330</p> <p>MACARIO LUIGI Via delle Sorti, 16 Pian Camuno T.0364591236</p> <p> O.M.A.R.D. S.n.c. Via Campi Grandi, 22 Prevalle T.0306801409</p>	<p>COMO CAIROLI RACING S.n.c. Via Maietto, 9 Capiago Intimiano T.031460638</p> <p>TAGLIABUE CESARE Via Alserio, 19 Erba T.031640203</p> <p> B.G.F. Via Volta, 36 Pontelambro T.031623194</p> <p>MANTOVA  CAVALMORETTI Via Ceratelli, 2 Castiglione delle Stiviere T.0376672352</p> <p>MUTTI GIOVANNI & C. S.n.c. Via Carpedolo, 65 Castiglione delle Stiviere T.0376638820</p> <p>REN-CAR S.r.l. Via La Casina, 2 Castiglione delle Stiviere T.0376638263</p> <p>ZATTI SILVANO S.a.s. Via Colombarone, 1 Cesole di Marcara T.0376969048</p>

VERONA

AUTOZAI S.p.a.
Via Torricelli, 15
Verona
T. 0459210911

BENDINELLI S.r.l.
Via Basso Acquar, 24
Verona
T. 0458678500

BERTUCCO AUTO S.p.A.
Via Torricelli, 46
Verona
T. 0458620416

CENTRAUTO 2000 S.r.l.
Via Motta, 1/ABC
Cerea
T. 0442329128

★ **F.LLI FACCIOI S.r.l.**
Via Postumia, 57
Villafranca
T. 0457900823

VICENZA

★ **AUTORIVIERA S.r.l.**
Via Riviera Berica, 250/a
Vicenza
T. 0444533233

MIOLA CAR S.r.l.
Via S. Venier, 3
Vicenza
T. 0444531186

LANCERIN GIUSEPPE
Via Crocerone, 74
Bassano del Grappa
T. 0424567477

AUTO BERTON S.r.l.
Via Piazzon
Creazzo
T. 0444324630

AUTOFFICINA CASTELLI S.n.c.
Via Molinetto, 9/A
Montebelluna
T. 0444607551

★ **ECOAUTO di GIROLIMETTO ARMANDO**
Via Portile, 67
San Giuseppe di Cassola
T. 0424383730

SERVICE CAR S.r.l.
Via dell'Olmo, 27
Santorso
T. 0445641313

EMILIA ROMAGNA

BOLOGNA

★ **BALDI & GOVONI S.n.c.**
Via dell'Inciore, 3
Bologna
T. 051531791

F.A.B.
Via Zanardi, 92 a/b
Bologna
T. 0516345252

★ **M.B.L.**
Via Papini, 6
Bologna
T. 051322256

★ **SERVICE + S.r.l. OFFICINA COTABO**
Via Stalingrado, 65/11-13
Bologna
T. 051372528

RIZZI S.n.c.
Via Provinciale Est, 20/B
Bazzano
T. 051831410

BeD S.n.c.
Via Cassoletta, 80/b
Crespellano
T. 051733031

CAR SERVICE S.r.l.
Via degli Orti, 39
Funo di Argelato
T. 0516646253

★ **BERTI MORENO**
Via Xella, 15
Imola
T. 054241035

PIERRE di REGAZZINI SILVANO
Via Xella, 13
Imola
T. 054241984

SANTANDREA GIUSEPPE
Via Ercolani, 11/d
Imola
T. 0542640686

STRUPA S.r.l.
Via Nazionale, 180
Malalbergo - Altedo
T. 051871360

★ **ASSISTENZA AUTO S.n.c.**
Via del Lavoro, 2
Monterenzio
T. 051920182

P. E. M. di PAOLO e MAURO ANDERLINI
Via Emilia, 73
Ponte Samoggia - Crespellano
T. 051739736

STELLA FILIPPO
Via G. Modena, 102/G
San Giovanni in Persiceto
T. 0516810731

CARROZZERIA AUTOSERVICE RIBANI S.r.l.
Via Aldo Moro, 28-32
San Lazzaro di Savena
T. 0516256301

CGF di CELLUPRICA G.
Via Fornace, 37 a/b
San Lazzaro di Savena
T. 051460178

★ **MINGHETTI & GUARDIGLI**
Via Cicogna, 115/117
San Lazzaro di Savena
T. 0516256351

CAVAZZANAUTO S.r.l.
Via Morandi, 81
San Pietro in Casale
T. 051810837

★ **T.R. S.n.c.**
Via Stangolini, 1676
San Pietro in Casale
T. 051818702

FERRARA

AUTOMASTER S.p.A.
Via Padova, 277
Ferrara
T. 0532466511

★ **CASTELLAZZI MARCO**
Via del Commercio, 57
Ferrara
T. 0532458151

★ **F.LLI FIORINI S.n.c.**
Via Mariano, 5
Formigine
T. 059552919

IL RESTAURO di FERRETTI ATTILIO & C. S.n.c.
Via Taruffi, 54/56
Maranello
T. 0536941806

MINGOZZI FRANCO S.a.s.
Via Poletti, 14
Ferrara
T. 0532769412

★ **TUTTOGAS S.n.c.**
Via Bixio, 17
Ferrara
T. 0532763004

★ **CIBIEMME S.n.c.**
Via Curato, 100
Cento
T. 051903335

★ **F.LLI GIROTTI S.n.c.**
Via Bologna, 36
Cento
T. 0516831885

CARLETTI GABRIELE
Via Cento, 72/74
Vigarano Mainarda
T. 0532436063

FORLÌ-CESENA

CRISTOFANETTI G.M. S.n.c.
Via degli Scavi, 5
Forlì
T. 0543720254

OXI S.a.s.
Via Maestri del Lavoro, 1
Forlì
T. 0543724592

P. AUTO S.r.l.
Via Edison, 20
Forlì
T. 0543721384

PITTORI ALDO di ARGNANI ALESSANDRO
Via Piave, 1
Forlì
T. 054331006

RECORD GAS
Viale Roma, 400
Forlì
T. 0543783027

NISO AVIO
Via delle Vigne, 205
Pieve Sestina di Cesena
T. 0547318437

MODENA

AUTOEQUIPE S.n.c.
Via Nicolò Biondo, 202
Modena
T. 059820509

AUTOFFICINA FRANCA S.n.c.
Via Baracchi, 21
Modena
T. 059355030

CENTRO AUTO EUROPA
Via Emilio Po, 192
Modena
T. 059822297

KRYCAR S.r.l.
Via Begarelli, 14
Modena
T. 059216835

★ **NEVIO S.r.l.**
Via A. Toscanini, 111
Modena
T. 059361067

★ **F.LLI FIORINI S.n.c.**
Via Mariano, 5
Formigine
T. 059552919

IL RESTAURO di FERRETTI ATTILIO & C. S.n.c.
Via Taruffi, 54/56
Maranello
T. 0536941806

FRANCIOSI S.r.l.
Via Statale Sud, 70
Mirandola
T. 0532970811

★ **VACCARI GUIDO**
Via Montegrappa, 15
Nonantola
T. 059548272

REMONDI IVO
Via Manicardi, 22
Quarantoli di Mirandola
T. 053535373

PARMA

★ **C.M.C. S.r.l. - METANO SAN PROSPERO**
Via Emilio Lepido, 173/A
Parma
T. 0521645165

MONTAGNA ARMANDO
Via Reggio, 35/b
Parma
T. 0521773632

MONTANI S.r.l.
Via Colombo, 28/A
Parma
T. 0521774225

SCAI MOTOR S.r.l.
Via Emilia Ovest, 100/a
Parma
T. 0521670111

CAPRA E RABAGLIA S.n.c.
Via Papini, 18/20
Fidenza
T. 052484741

PIEMME AUTO S.r.l.
Via Repubblica, 59
Medesano
T. 0525430328

★ **DODI S.n.c.**
Via Ilariuzzi, 13
S. Pancrazio
T. 0521671533

GRUPPO MERCURIO S.p.A.
Via Romagnoli, 25
Torriale
T. 0521319704

PIACENZA

AUTOSTAR S.r.l.
Via Boselli, 114
Piacenza
T. 0523579541

PIACENZA GAS AUTO
Via Bresciani, 15
Piacenza
T. 0523609928

★ **BUSSANDRI A. & C. S.n.c.**
Via Umbria, 7/9
Fiorenzuola D'Arda
T. 0523982044

AUTOFFICINA CATTONI di CATTONI DANIELE
Via Romagna, 24
Fiorenzuola D'Arda
T. 0523941133

★ **BARBUTI GUIDO**
Loc. Due Case, 12
Podenzano
T. 0523380577

L'ELETTRAUTO S.n.c.
Via Abruzzo/loc. Cattagnina, 4
Rottofreno
T. 0523781530

RAVENNA

EMILIANA MOTOR S.p.A.
Via Faentina, 222/A
Ravenna
T. 0544460429

F.LLI BENELLI S.r.l.
Via Faentina, 220/a
Ravenna
T. 0544465606

F.LLI MELANDRI S.a.s.
Via Maestri del Lavoro, 10
Ravenna
T. 0544460225

GAGLIARDI S.r.l.
Via Faentina, 163
Ravenna
T. 0544460452

SUPERCAR S.n.c.
Via Faentina, 156
Ravenna
T. 0544500588

TECNOGAS
Via Romea sud, 357
Classe
T. 0544527406

CHIARINI GIUSEPPE S.a.s.
Via Risorgimento, 4/C
Faenza
T. 0546620483

FERRINI S.n.c.
Via Marozza, 96
Faenza
T. 0546621415

FRANCESCONI GROUP S.n.c.
Via Granarolo, 75/A
Faenza
T. 054620609

LEONI e CASADIO GROUP
Via Granarolo, 123/125
Faenza
T. 054629690

NANNI CLAUDIO
Via Forlivese, 312
Faenza
T. 054632644

TAMBURINI ALFEO & C. S.n.c.
Via de Brozzi, 86
Lugo
T. 054523685

DAL RE S.n.c.
Via Molinaccio, 19/4
Ruschi
T. 0544580526

REGGIO EMILIA

★ **AUTOFFICINA FALAVIGNA**
Via U. Degola, 3
Reggio Emilia
T. 0522517419

DAVOLI S.n.c.
Via Mercatore, 11
Reggio Emilia
T. 0522512241

★ **IMPIANTISTICA 2000 S.n.c.**
Via Curie, 14
Reggio Emilia
T. 0522557466

★ **NUOVA B&P S.r.l.**
Via G. De Chirico, 38/1
Reggio Emilia
T. 0522946567

RENSERVICE S.r.l.
Via Flli Bruschi, 8
Reggio Emilia
T. 0522700018

★ **F.R. di FREGNI e RAGGI**
Via Panizzi, 4
Bagnolo in Piano
T. 0522952538

CORRADI ENOS
Loc. Trinità, 12 - Pianzo
Casina
T. 0522870121

AUTOFFICINA P.e.M. ANDERLINI
Via Emilia, 73 - Ponte Samoggia Crespellano (BO)
Tel. 051739736
Presso il distributore UNIONE GAS AUTO 

Incontriamoci a... *LET'S MEET AT...* di M.F.

QUANDO WHEN	EVENTO EVENT	DOVE WHERE	http://
15-17/7/2015	EnerSolar Brasil - The South American Expo & Conference for the Solar Energy Industry	Brazil, São Paulo	www.enersolarbrasil.com
22-25/7/2015	Auto Expo Myanmar 2015 - Myanmar Int'l Auto Parts & Accessories Exhibition	Myanmar, Yangon, Myanmar Event Park	auto.emmafair.com
7-16/8/2015	Festambiente - 27ª edizione - Festival internazionale di ecologia, solidarietà e cultura di Legambiente	Italy, Toscana, Parco Naturale della Maremma	www.festambiente.it
20-30/8/2015	IIMS 2015 - Indonesia International Motor Show	Indonesia, Jakarta, Jakarta International Expo	www.indonesianmotorshow.com
3-4/9/2015	15th International Gas Forum	Ukraine, Kiev, Kiev Expo Plaza	www.medvin.kiev.ua
9-10/9/2015	IORS 2015 - India Oil & Gas Review Summit & International Exhibition	India, Mumbai, Hotel Sahara Star	www.oilasia.com
9-11/9/2015	NGV Central Asia 2015 Forum and Exhibition	Uzbekistan, Tashkent, Uzexpocentre	www.ngvglobal.org
12-15/9/2015	Sana - Salone Internazionale del Naturale - Alimentazione, Salute, Ambiente	Italy, Bologna, BolognaFiere	www.sana.it
14-17/9/2015	Solar Power International	USA, California, Anaheim, Anaheim Convention Center	www.solarpowerinternational.com
15-17/9/2015	2015 North American NGV Conference & Expo	USA, Colorado, Denver, Colorado Convention Center	www.ngvglobal.org
16-22/9/2015	European Mobility Week	In più di 60 città europee	www.mobilityweek.eu
17-27/9/2015	65th IAA Cars	Germany, Frankfurt/Main	www.iaa.de
18-20/9/2015	Il Salone del Camper	Italy, Parma, Fiera	www.salonedelcamper.it
28/9-2/10/2015	28th World LPG Forum	Singapore, Suntec Int'l Convention & Exhibition Centre	www.worldlpgforum2015.com
5-8/10/2015	AOG - Argentina Oil & Gas Expo	Argentina, Buenos Aires, La Rural Exhibition Center	www.aogexpo.com.ar/en
6-9/10/2015	SPIGF - The 5th St. Petersburg International Gas Forum	Russia, St. Petersburg, Exporforum Convention and Exhibition Centre	gas-forum.ru/en/main
7-8/10/2015	Oil&nonoil-S&TC	Italy, Roma	www.oilnonoil.it
7-10/10/2015	III Alternative Fuels World Fair	Italy, Bologna, BolognaFiere	www.ngvglobal.org
9-11/10/2015	Quattro X Quattro Fest 15° Salone Nazionale dell'Auto a Trazione Integrale	Italy, Carrara, Complesso Fieristico Carrarafiere	www.4x4fest.com
13-15/10/2015	GasSuf 2015 - 13th Int'l exhibition of NGV vehicles and refueling equipment	Russia, Moscow, VDNH, Pavilion 75	www.gassuf.ru/en-GB
13-5/10/2015	World Efficiency Show & Congress	France, Paris, Porte de Versailles	www.world-efficiency.com
19-21/10/2015	ICHS 2015 International Conference on Hydrogen Safety	Japan, Yokohama	www.ichs2015.com
26-27/10/2015	I Show On Clean Fuels	Peru, Lima, Swissôtel	www.altfuels2015.com

Glossario Automobilistico a cura di Massimiliano Filosto

LKS Lane Keeping Support • Sistema di mantenimento della traiettoria

Sistema che aiuta il guidatore attraverso un segnale sonoro ad evitare i cambi di corsia involontari. Alla base del sistema c'è una telecamera che rileva la segnaletica orizzontale e l'elettronica riconosce l'intenzionalità del cambio di corsia sia dall'inserimento dell'indicatore di direzione, sia dalla forza applicata al volante. Se il guidatore non reagisce, il Lane Keeping Support interviene direttamente sullo sterzo o sui freni in modo da riportare la vettura correttamente fra le strisce.

MultiAir • Sistema di attuazione elettronica e controllo delle valvole di aspirazione

Sistema sviluppato e brevettato da Fiat Powertrain Technologies di attuazione elettronica e di controllo delle valvole di aspirazione cilindro per cilindro in modo variabile e senza l'uso della farfalla. È utilizzabile con diversi tipi di carburante (benzina, gasolio, bioetanolo, metano, GPL).

Multilink • Sospensione a ruote indipendenti

La Multilink è una sospensione a ruote indipendenti, tipicamente utilizzata per il retrotreno, dove è caratterizzata dall'impiego di cinque bracci per guidare i movimenti delle ruote. Consente di offrire una maggiore capacità di assorbimento degli impatti e minori livelli di vibrazioni e rumorosità, a parità di maneggevolezza della vettura.

Park Assistant • Sistema di parcheggio assistito (Noto anche come Active Park Assist)

Dei sensori laterali ad ultrasuoni posti sulla vettura "misurano" la distanza libera fra un veicolo parcheggiato e l'altro mentre la nostra auto vi transita di fianco. Quando lo spazio è valutato sufficiente un bip avvisa il guidatore. A questo punto è sufficiente fermarsi parallelamente al veicolo dietro cui vogliamo parcheggiare, inserire la retromarcia e agire su acceleratore e freno: lo sterzo gira da solo nel modo più opportuno per una manovra di parcheggio perfetta. Il sistema assiste il conducente anche durante l'uscita dai parcheggi.



Rivista Internazionale della Tecnologia
Innovativa per la Mobilità

www.ecomobile.it

AN.E.S.
ASSOCIAZIONE NAZIONALE
EDITORIA PERIODICA SPECIALIZZATA

Anno XXI n. 119 (3/2015)



Poste Italiane S.p.A.
Sped. in Abb. Postale - D.L. 353/2003
(conv. in L. 27/02/2004 n.46)
art. 1, comma 1, DCB filiale Bologna.

DIRETTORE RESPONSABILE	Gianfranco Civolani
RESPONSABILE DI REDAZIONE	Monica Dall'Olio redazione@ecomobile.it
SEGRETERIA DI REDAZIONE	Anna Storari info@ecomobile.it
COLLABORATORI	Ivano Adversi - Chiara Amadori - Maria Ilia - Stefano Panzeri - Gian Primo Quagliano
CONTRIBUTI FOTOGRAFICI	Gianni Schicchi - 123RF - Ingram
ART DIRECTOR	Franco Rosi
GRAFICA	Massimiliano Filosto m.filosto@centrostampaedia.it
TRADUZIONI	Due.Zero [Translation Agency] www.duezero.eu
EDIZIONI	CENTRO STAMPA E MEDIA S.R.L. Via Cairoli, 7 - 40121 Bologna Tel. 051.247426 - Fax 051.247275 www.centrostampaedia.it
PUBBLICITÀ E MARKETING	Claudio Beggelli press@centrostampaedia.it
ABBONAMENTI	Vedi cartolina abbonamenti@ecomobile.it
STAMPA	Italia Tipolitografia S.r.l. - Ferrara

Ai sensi del D.Lgs. 196/2003, informiamo che i dati personali degli abbonati vengono utilizzati esclusivamente per l'invio delle pubblicazioni edite da Centro Stampa e Media. È possibile esercitare tutti i diritti previsti dall'articolo 7 del D.Lgs. 196/2003 scrivendo o telefonando alla direzione dell'editore.



**“NON RISCHIARE,
VAI SUL SICURO
CON FLASHLUBE.”**

Wolfgang Kluenner

Wolfgang Kluenner
L'inventore di Flashlube

Siamo orgogliosi di annunciare che il liquido salva valvole Flashlube è uno tra i prodotti più sicuri presenti nel mercato.

La formula protetta di Flashlube, confezionata in bottiglie trasparenti, cosa impossibile per molti prodotti pericolosi, può essere trasportata in sicurezza assieme ad altri articoli e, inoltre, va a migliorare la reputazione dell'industria LPG / CNG, divenendo la scelta più ecologica di carburante.

Altri potrebbero reclamare di essere "proprio come Flashlube", ma per andare sul sicuro l'unico modo è chiedere di Flashlube l'originale.



flashlube.eu



**NON
HAZARDOUS**



BLOCCO DEL TRAFFICO 

CIRCOLAZIONE CONSENTITA

AI VEICOLI ALIMENTATI

A GAS GPL E METANO



Dal 1941 ti offriamo una grande opportunità!

Tartarini Auto - Sistemi di alimentazione alternativa GPL e Metano per auto

più viaggi...

più risparmi!



since 1941 always in progress...

Tartarini Auto S.p.A.
Via Bonazzi, 43
40013 Castel Maggiore (Bo), Italy

Tel. +39 051 6322411
Telefax +39 051 6322401

info@tartariniauto.it
www.tartariniauto.it